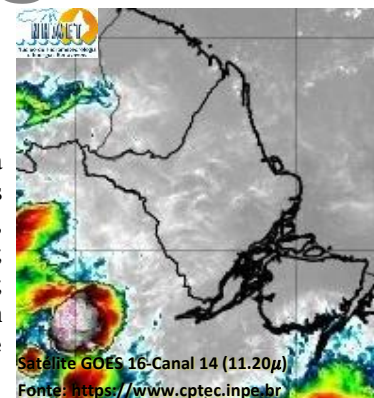


# BOLETIM METEOROLÓGICO

APLICAÇÕES PARA ALERTA DE DESASTRES E AÇÕES DE DEFESA CIVIL  
PREVISÃO DO TEMPO PARA O ESTADO DO AMAPÁ

## Situação Atual

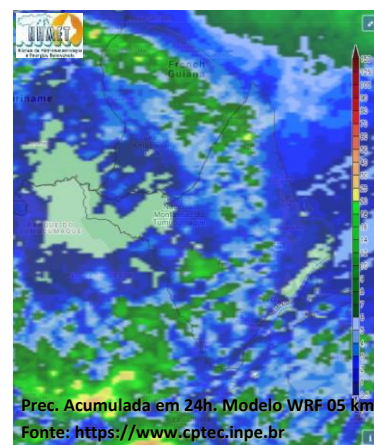
Nesta sexta-feira, o dia amanheceu com céu claro e poucas nuvens na maior parte do estado. Na figura ao lado do satélite GOES-16 às 09:00 h da manhã, é possível observar pequenas formações de nuvens precipitantes se aproximando à sul do estado do Amapá. Nas últimas 48h, foram identificados 501 focos de calor no estado, (Macapá – 175; Tartarugalzinho – 88; Calçoene – 60; Mazagão – 54; Amapá – 34; Ferreira Gomes – 21; Oiapoque – 19; Itaubal – 18; Pracuúba – 17; Porto Grande – 9; Laranjal Do Jari – 3; Santana – 3). A **Temperatura em Macapá é de 30°C, Umidade Relativa de 90%, ventos de 3,6 km/h provenientes de Norte e Índice de Radiação Ultravioleta (IRUV) Médio.**



## Previsão do Tempo (NHMET-IEPA)

**Sexta-feira 22/10:** O dia deverá permanecer com céu claro e poucas nuvens em grande parte do estado. Há previsão de chuvas variando de intensidade leve a fraca, principalmente no fim da tarde e noite, sobre grande parte do estado, com acumulados variando entre 02 e 010 mm. As chuvas mais intensas deverão ocorrer sobre os municípios de Laranjal do Jari, Vitória do Jari, Oiapoque e Calçoene, com acumulados variando entre 10 e 30 mm, as pancadas rápidas de chuvas em áreas isoladas dos interiores e centros urbanos devem ocorrer no fim da tarde e à noite, podendo vir acompanhadas de rajadas de ventos fortes, trovoadas e registrar acumulados de chuvas indefinidos. **Em Macapá, Santana e Mazagão, os ventos podem chegar aos 18 km/h com rajadas de 30 Km/h. A temperatura máxima deverá alcançar 36°C e a umidade relativa deverá variar entre 50% e 90%. A maré baixa deverá ocorrer às 23:59 h com 0,5 m de altura e a maré alta deverá ocorrer às 16:53 h com 3,0 m de altura (Porto de Santana).**

**Sábado 23/10:** O dia deverá amanhecer com céu claro e poucas nuvens sobre a maior parte do estado, no decorrer do dia, deverá permanecer com esta configuração. Há previsão de chuvas variando de intensidade leve a fraca sobre os municípios de Oiapoque e Calçoene, principalmente no fim da tarde e noite, com acumulados variando entre 08 e 18 mm. Nos demais município do estado, as pancadas rápidas de chuvas em áreas isoladas pelos interiores dos municípios e centros urbanos devem ocorrer principalmente no fim da tarde e durante a noite, podendo vir acompanhadas de rajadas de ventos fortes, trovoadas e registrar acumulados de chuvas indefinidos em áreas muito concentradas. **Em Macapá, Santana, Mazagão e áreas litorâneas, os ventos podem chegar aos 20 km/h com rajadas de 38 Km/h. As temperaturas deverão oscilar entre mínimas de 25°C e máximas de 33°C e a umidade relativa deverá variar entre 30% e 100%. As marés baixas deverão ocorrer às 00:09 h e 12:38 h com 0,5 m de altura e as marés altas deverão ocorrer às 04:56 e 17:21 h com 3,0 m de altura (Porto de Santana).**



## Prognóstico Meteorológico (NHMET-IEPA)

**Domingo 24/10:** O dia deverá amanhecer com céu claro e poucas nuvens na maior parte do estado, no decorrer do dia, deverá permanecer com variação de nuvens. Há previsão de chuvas variando de intensidade leve a fraca sobre os municípios de Oiapoque e Calçoene, principalmente no fim da tarde e noite, com acumulados variando entre 02 e 10 mm. Nos demais município do estado, as pancadas rápidas de chuvas em áreas isoladas com acumulados indefinidos podem ocorrer no fim da tarde e à noite, além de vir acompanhadas de fortes rajadas de ventos e trovoadas. **Em Macapá, Santana, Mazagão e áreas litorâneas, os ventos podem chegar aos 20 km/h com rajadas de 42 Km/h. As temperaturas deverão oscilar entre mínimas de 24°C e máximas de 35°C e a umidade relativa deverá variar entre 40% e 80%. As marés baixas deverão ocorrer às 00:47 h e 13:13 h com 0,5 m de altura e as marés altas deverão ocorrer às 05:24 e 18:00 h com 3,0 m de altura (Porto de Santana).**

**Segunda-feira 25/10:** O dia deverá amanhecer com céu claro e poucas nuvens na maior parte do estado, no decorrer do dia, deverá permanecer com esta configuração. Há previsão de chuvas variando de intensidade leve a fraca sobre os municípios de Oiapoque e Calçoene, principalmente no fim da tarde e noite, com acumulados variando entre 01 e 10 mm. Nos demais municípios, as pancadas rápidas de chuvas em áreas isoladas dos interiores e centros urbanos devem ocorrer no fim da tarde e durante à noite, podendo vir acompanhadas de rajadas de ventos fortes, trovoadas e registrar acumulados de chuvas indefinidos. **Em Macapá, Santana, Mazagão e áreas litorâneas, os ventos podem chegar aos 18 km/h com rajadas de 35 Km/h. As temperaturas deverão oscilar entre mínimas de 24°C e máximas de 34°C e a umidade relativa deverá variar entre 55% e 85%. As marés baixas deverão ocorrer às 01:26 h e 13:54 h com 0,5 m de altura e as marés altas deverão ocorrer às 06:02 e 18:39 h com 3,0 m de altura (Porto de Santana).**

## Previsão Por Cidades

Acompanhe a previsão do tempo para a sua cidade (Basta clicar no link da cidade correspondente), ressaltamos que, as informações fornecidas são provenientes de **modelo meteorológico** e a interpretação de um **Meteorologista** é fundamental para a veracidade da informação.

[Amapá](#) – [Calçoene](#) – [Cutias](#) – [Ferreira Gomes](#) – [Itaubal](#) – [Laranjal do Jari](#) – [Macapá](#) – [Mazagão](#) – [Oiapoque](#)  
[Pedra Branca do Amaparí](#) – [Porto Grande](#) – [Pracuúba](#) – [Santana](#) – [Serra do Navio](#) – [Tartarugalzinho](#) – [Vitória do Jari](#)

TERMO DE COOPERAÇÃO

ANA  
SEMA-AP  
NHMET-IEPA  
CEDEC-AP

Boletim Nº 113  
Data: 22/10/2021

NÚCLEO DE  
HIDROMETEOROLOGIA  
E ENERGIAS  
RENOVÁVEIS – NHMET

FASES DA LUA

Nova

06 Out 2021 - 08:05

Crescente

13 Out 2021 - 00:25

Cheia

20 Out 2021 - 11:56

Minguante

28 Out 2021 - 17:05

