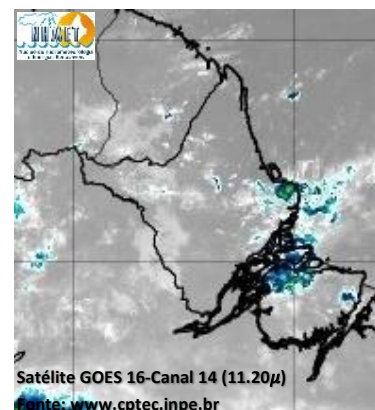


BOLETIM METEOROLÓGICO

APLICAÇÕES PARA ALERTA DE DESASTRES E AÇÕES DE DEFESA CIVIL
 PREVISÃO DO TEMPO PARA O ESTADO DO AMAPÁ

Situação Atual

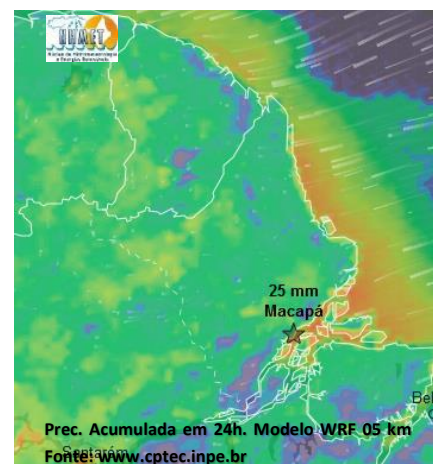
Nesta segunda-feira, o dia amanheceu com céu claro e poucas nuvens em grande parte do estado. Na figura ao lado do satélite GOES-16 às 09:00 h da manhã, é possível observar nuvens precipitantes sobre o leste do estado do Amapá. Nas últimas 48h, foram identificados 271 focos de calor no estado, (Tartarugalzinho – 76; Calçoene – 28; Macapá – 28; Pedra Branca Do Amapari – 24; Laranjal Do Jari – 22; Oiapoque – 22; Amapá – 20; Mazagão – 14; Itaubal – 9; Cutias – 7; Vitória Do Jari – 7; Serra Do Navio – 5; Ferreira Gomes – 4; Pracuúba – 4; Porto Grande – 1). **A Temperatura em Macapá é de 30°C, Umidade Relativa de 90%, ventos de 14,4 km/h provenientes de nordeste e Índice de Radiação Ultravioleta (IRUV) Médio.**



Previsão do Tempo (NHMET-IEPA)

Segunda-Feira 01/11: O dia deverá permanecer com céu claro e poucas nuvens na maior parte do estado. Há previsão de chuvas variando de intensidade leve a fraca sobre grande parte dos municípios, com acumulados variando entre 01 e 08 mm. Nos municípios de Amapá, Pracuúba, Tartarugalzinho, Cutias, Itaubal, Porto Grande, Ferreira gomes e Região Metropolitana de Macapá, há previsão de chuvas variando de intensidade fraca a moderada, com acumulados variando entre 10 e 23 mm. As pancadas rápidas de chuvas em áreas isoladas pelos interiores e centros urbanos, podem vir acompanhadas de ventos fortes, trovoadas e registrar acumulados de chuvas indefinidos. **Em Macapá, Santana e Mazagão, os ventos podem chegar aos 15 km/h com rajadas de 41 Km/h. A temperatura máxima deverá alcançar 34°C e a umidade relativa deverá variar entre 50% e 95%. A maré baixa deverá ocorrer às 20:24 h com 0,5 m de altura e a maré alta deverá ocorrer às 12:56 h com 2,8 m de altura (Porto de Santana).**

Terça-Feira 02/11: O dia deverá amanhecer com céu claro e poucas nuvens em grande parte estado, no decorrer do dia, deverá permanecer com variação de nuvens. Há previsão de chuvas variando de intensidade leve a fraca sobre todos os municípios do estado, com acumulados variando entre 01 e 10 mm. Nos municípios de Calçoene, Amapá, Pracuúba, Itaubal, Região Metropolitana de Macapá, há previsão de chuvas variando de intensidade fraca a moderada, com acumulados variando entre 10 e 20 mm. As pancadas rápidas de chuvas fortes em áreas isoladas pelos interiores devem ocorrer durante a tarde e noite, podendo vir acompanhadas de ventos fortes, trovoadas e registrar acumulados de chuvas indefinidos. **Em Macapá, Santana, Mazagão e áreas litorâneas, os ventos podem chegar aos 18 km/h com rajadas de 33 Km/h. As temperaturas deverão oscilar entre mínimas de 26°C e máximas de 34°C e a umidade relativa deverá variar entre 50% e 100%. As marés baixas deverão ocorrer às 08:49 h e 21:09 h com 0,4 m de altura e as marés altas deverão ocorrer às 01:32 e 13:39 h com 2,9 m de altura (Porto de Santana).**



Prognóstico Meteorológico (NHMET-IEPA)

Quarta-Feira 03/11: O dia deverá amanhecer com céu claro e poucas nuvens em grande parte do estado, no decorrer do dia, deverá permanecer com esta configuração. Há previsão de chuvas variando de intensidade leve a fraca sobre os municípios de Oiapoque, Calçoene, Amapá e Pracuúba, com acumulados variando entre 01 e 08 mm. Não há previsão de chuvas mais significativa, contudo, as pancadas rápidas de chuvas fortes em áreas isoladas pelos interiores podem ocorrer durante a tarde e noite, e vir acompanhadas de ventos fortes, trovoadas e registrar acumulados de chuvas indefinidos. **Em Macapá, Santana, Mazagão e áreas litorâneas, os ventos podem chegar aos 18 km/h com rajadas de 33 Km/h. As temperaturas deverão oscilar entre mínimas de 26°C e máximas de 35°C e a umidade relativa deverá variar entre 45% e 95%. As marés baixas deverão ocorrer às 09:36 h e 21:54 h com 0,3 m de altura e as marés altas deverão ocorrer às 02:06 e 14:17 h com 3,1 m de altura (Porto de Santana).**

Previsão Por Cidades

Acompanhe a previsão do tempo para a sua cidade (Basta clicar no link da cidade correspondente), ressaltamos que, as informações fornecidas são provenientes de **modelo meteorológico** e a interpretação de um **Meteorologista** é fundamental para a veracidade da informação.

[Amapá](#) – [Calçoene](#) – [Cutias](#) – [Ferreira Gomes](#) – [Itaubal](#) – [Laranjal do Jari](#) – [Macapá](#) – [Mazagão](#) – [Oiapoque](#)

[Pedra Branca do Amapari](#) – [Porto Grande](#) – [Pracuúba](#) – [Santana](#) – [Serra do Navio](#) – [Tartarugalzinho](#) – [Vitória do Jari](#)

TERMO DE COOPERAÇÃO

ANA
 SEMA-AP
 NHMET-IEPA
 CEDEC-AP

Boletim Nº 117
 Data: 01/11/2021

NÚCLEO DE
 HIDROMETEOROLOGIA
 E ENERGIAS
 RENOVÁVEIS – NHMET

FASES DA LUA

Nova
 04 Nov 2021 - 18:14

Crescente
 11 Nov 2021 - 09:45

Cheia
 19 Nov 2021 - 05:57

Minguante
 27 Nov 2021 - 09:27

