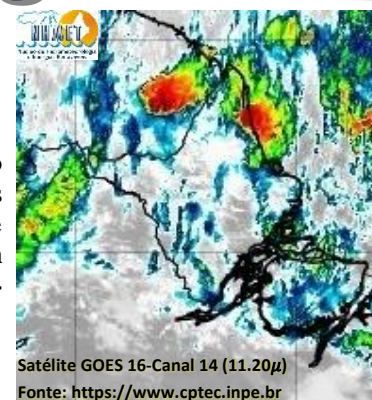


BOLETIM METEOROLÓGICO

APLICAÇÕES PARA ALERTA DE DESASTRES E AÇÕES DE DEFESA CIVIL
PREVISÃO DO TEMPO PARA O ESTADO DO AMAPÁ

Situação Atual

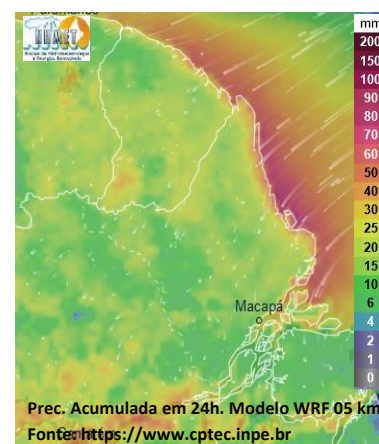
Nesta sexta-feira, o dia amanheceu com céu nublado a parcialmente nublado na maior parte do estado. Na figura ao lado do satélite GOES-16 às 09:00 h da manhã, é possível observar nuvens precipitantes sobre o norte do estado do Amapá. Nas últimas 48h, foram identificados 3 focos de calor no estado, (Macapá – 1; Porto Grande – 1; Serra Do Navio – 1). A Temperatura em Macapá é de 29°C, Umidade Relativa de 90%, ventos de 14,4 km/h provenientes de leste-nordeste e Índice de Radiação Ultravioleta (IRUV) Médio.



Previsão do Tempo (NHMET-IEPA)

Sexta-feira 24/12: O dia deverá permanecer com variação de nuvens na maior parte do estado. Há previsão de chuvas variando de intensidade leve à fraca sobre grande parte dos municípios, com acumulados variando entre 01 e 12 mm. Nos municípios de Oiapoque, Calçoene, Amapá, Pracuúba e Tartarugalzinho, há previsão de chuvas variando de intensidade moderada à forte, com acumulados variando entre 15 e 35 mm. As pancadas rápidas de chuvas em áreas isoladas dos interiores e centros urbanos devem ocorrer no fim da tarde e à noite, podendo vir acompanhadas de rajadas de ventos fortes, trovoadas e registrar acumulados de chuvas indefinidos. **Em Macapá, Santana e Mazagão, os ventos podem chegar aos 20 km/h com rajadas de 35 Km/h. A temperatura máxima deverá alcançar 34°C e a umidade relativa deverá variar entre 50% e 100%. A maré baixa deverá ocorrer às 22:28 h com 0,4 m de altura e a maré alta deverá ocorrer às 15:11 h com 3,0 m de altura (Porto de Santana).**

Sábado 25/12: O dia deverá amanhecer com céu nublado à parcialmente nublado em grande parte estado, no decorrer do dia, deverá permanecer com variação de nuvens. Há previsão de chuvas variando de intensidade leve a fraca sobre a maioria dos municípios do estado, com acumulados variando entre 01 e 12 mm. As chuvas mais intensas deverão ocorrer sobre os municípios de Oiapoque, Amapá, Pracuúba e Calçoene, com acumulados variando entre 10 e 30 mm. As pancadas rápidas de chuvas em áreas isoladas pelos interiores dos municípios e centros urbanos devem ocorrer principalmente no fim da tarde e durante a noite, podendo vir acompanhadas de rajadas de ventos fortes, trovoadas e registrar acumulados de chuvas indefinidos em áreas muito concentradas. **Em Macapá, Santana, Mazagão e áreas litorâneas, os ventos podem chegar aos 21 km/h com rajadas de 32 Km/h. As temperaturas deverão oscilar entre mínimas de 25°C e máximas de 33°C e a umidade relativa deverá variar entre 50% e 90%. As marés baixas deverão ocorrer às 11:04 h e 23:00 h com 0,4 m de altura e as marés altas deverão ocorrer às 03:13 e 15:51 h com 3,0 m de altura (Porto de Santana).**



Prognóstico Meteorológico (NHMET-IEPA)

Domingo 26/12: O dia deverá amanhecer com céu claro e poucas nuvens em grande parte do estado, no decorrer do dia, deverá permanecer com esta configuração. Há previsão de chuvas variando de intensidade leve à fraca sobre grande parte do estado, com acumulados variando entre 01 e 08 mm. Nos municípios de Oiapoque e Calçoene, há previsão de chuvas variando de intensidade fraca à moderada, com acumulados variando entre 07 e 20 mm. As pancadas rápidas de chuvas em áreas isoladas com acumulados indefinidos podem ocorrer no fim da tarde e à noite, além de vir acompanhadas de fortes rajadas de ventos e trovoadas. **Em Macapá, Santana, Mazagão e áreas litorâneas, os ventos podem chegar aos 15 km/h com rajadas de 31 Km/h. As temperaturas deverão oscilar entre mínimas de 25°C e máximas de 33°C e a umidade relativa deverá variar entre 50% e 95%. As marés baixas deverão ocorrer às 11:39 h e 23:36 h com 0,4 m de altura e as marés altas deverão ocorrer às 03:49 e 16:21 h com 3,0 m de altura (Porto de Santana).**

Segunda-feira 27/12: O dia deverá amanhecer com céu claro e poucas nuvens na maior parte do estado, no decorrer do dia, deverá permanecer com esta configuração. Há previsão de chuvas variando de intensidade leve a fraca sobre a maioria dos municípios, com acumulados variando entre 01 e 10 mm. Nos municípios de Oiapoque, Calçoene e Amapá, as chuvas devem ser mais intensas, com acumulados variando entre 10 e 24 mm. As pancadas rápidas de chuvas em áreas isoladas dos interiores e centros urbanos devem ocorrer no fim da tarde e durante à noite, podendo vir acompanhadas de rajadas de ventos fortes, trovoadas e registrar acumulados de chuvas indefinidos. **Em Macapá, Santana, Mazagão e áreas litorâneas, os ventos podem chegar aos 18 km/h com rajadas de 41 Km/h. As temperaturas deverão oscilar entre mínimas de 24°C e máximas de 32°C e a umidade relativa deverá variar entre 55% e 95%. As marés baixas deverão ocorrer às 12:08 h e 23:59 h com 0,4 m de altura e as marés altas deverão ocorrer às 04:17 e 16:56 h com 3,0 m de altura (Porto de Santana).**

Previsão Por Cidades

Acompanhe a previsão do tempo para a sua cidade (Basta clicar no link da cidade correspondente), ressaltamos que, as informações fornecidas são provenientes de **modelo meteorológico** e a interpretação de um **Meteorologista** é fundamental para a veracidade da informação.

[Amapá](#) – [Calçoene](#) – [Cutias](#) – [Ferreira Gomes](#) – [Itaubal](#) – [Laranjal do Jarí](#) – [Macapá](#) – [Mazagão](#) – [Oiapoque](#)
[Pedra Branca do Amaparí](#) – [Porto Grande](#) – [Pracuúba](#) – [Santana](#) – [Serra do Navio](#) – [Tartarugalzinho](#) – [Vitória do Jarí](#)

TERMO DE COOPERAÇÃO

ANA
SEMA-AP
NHMET-IEPA
CEDEC-AP

Boletim Nº 140
Data: 24/12/2021

NÚCLEO DE
HIDROMETEOROLOGIA
E ENERGIAS
RENOVÁVEIS – NHMET

FASES DA LUA

Nova

04 Dez 2021 - 04:43

Crescente

10 Dez 2021 - 22:35

Cheia

19 Dez 2021 - 01:35

Minguante

26 Dez 2021 - 23:23

