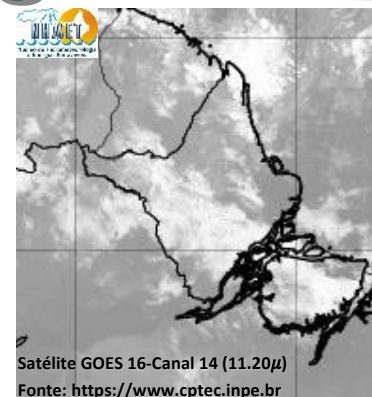


BOLETIM METEOROLÓGICO

APLICAÇÕES PARA ALERTA DE DESASTRES E AÇÕES DE DEFESA CIVIL
PREVISÃO DO TEMPO PARA O ESTADO DO AMAPÁ

Situação Atual

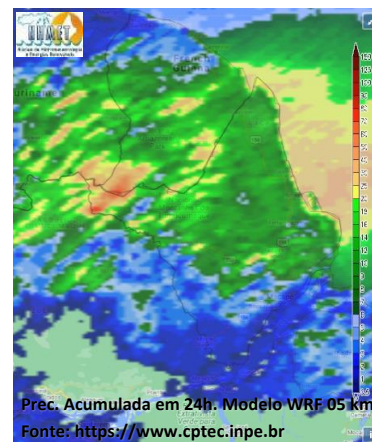
Nesta sexta-feira, o dia amanheceu com céu nublado a parcialmente nublado na maior parte do estado. Na figura ao lado do satélite GOES-16 às 08:00 h da manhã, é possível observar nuvens não precipitantes se aproximando do norte e sobre o centro-oeste do estado do Amapá. Nas últimas 48h, foi detectado 01 foco de calor no estado, (Mazagão – 1). **A Temperatura em Macapá é de 25,5°C, Umidade Relativa de 92%, ventos de 5,04 km/h provenientes de norte-nordeste e Índice de Radiação Ultravioleta (IRUV) Mínimo.**



Previsão do Tempo (NHMET-IEPA)

Sexta-feira 05/02: O dia deverá permanecer com céu encoberto em todo o estado. Há previsão de chuvas variando de intensidade fraca a moderada sobre a maior parte do estado, com acumulados variando entre 05 e 20 mm. As chuvas menos intensas poderão ocorrer sobre os municípios de Laranjal do Jari, Vitória do Jari, Itaubal e Região Metropolitana de Macapá, com acumulados variando entre 01 e 08 mm. As chuvas mais intensas poderão ocorrer sobre as cabeceiras dos rios Jari e Oiapoque, com acumulados variando entre 30 e 80 mm. As pancadas rápidas de chuvas em áreas isoladas dos interiores e centros urbanos devem ocorrer a qualquer hora do dia, podendo vir acompanhadas de rajadas de ventos fortes, trovoadas e registrar acumulados de chuvas indefinidos. **Em Macapá, Santana e Mazagão, os ventos podem chegar aos 22 km/h com rajadas de 34 Km/h. A temperatura máxima deverá alcançar 29°C e a umidade relativa deverá variar entre 80% e 100%. A maré baixa deverá ocorrer às 17:13 h com 0,4 m de altura e a maré alta deverá ocorrer às 22:13 h com 2,9 m de altura (Porto de Santana).**

Sábado 06/02: O dia deverá amanhecer com céu nublado a parcialmente nublado na maior parte do estado, no decorrer do dia, deverá permanecer com esta configuração. Há previsão de chuvas variando de intensidade fraca a moderada sobre a maior parte do estado, com acumulados variando entre 05 e 28 mm. As chuvas menos intensas poderão ocorrer sobre os municípios de Laranjal do Jari, Vitória do Jari, Itaubal e Região Metropolitana de Macapá, com acumulados variando entre 01 e 12 mm. As chuvas mais intensas poderão ocorrer sobre as cabeceiras dos rios Jari e Oiapoque, com acumulados variando entre 30 e 70 mm. As pancadas rápidas de chuvas em áreas isoladas dos interiores e centros urbanos devem ocorrer a qualquer hora do dia, podendo vir acompanhadas de rajadas de ventos fortes, trovoadas e registrar acumulados de chuvas indefinidos. **Em Macapá, Santana, Mazagão e áreas litorâneas, os ventos podem chegar aos 17 km/h com rajadas de 32 Km/h. As temperaturas deverão oscilar entre mínimas de 23°C e máximas de 30°C e a umidade relativa deverá variar entre 80% e 100%. As marés baixas deverão ocorrer às 06:04 h e 18:24 h com 0,5 m de altura e as marés altas deverão ocorrer às 11:08 e 23:26 h com 2,9 m de altura (Porto de Santana).**



Prognóstico Meteorológico (NHMET-IEPA)

Domíngo 07/02: O dia deverá amanhecer com céu nublado a parcialmente nublado em todo o estado, no decorrer do dia, deverá permanecer com variação de nuvens. Há previsão de chuvas variando de intensidade moderada a forte sobre a maior parte do estado, com acumulados variando entre 15 e 30 mm. As chuvas menos intensas deverão ocorrer sobre os municípios de Laranjal do Jari, Vitória do Jari e Região Metropolitana de Macapá, com acumulados variando entre 01 e 13 mm. As chuvas mais intensas deverão ocorrer sobre os municípios de Pedra Branca, Serra do Navio, Porto Grande e Ferreira Gomes, além das cabeceiras dos rios Jari e Oiapoque, com acumulados que podem ser superiores a 60 mm. As pancadas rápidas de chuvas em áreas isoladas dos interiores e centros urbanos devem ocorrer a qualquer hora do dia, essas pancadas rápidas podem vir acompanhadas de fortes rajadas de ventos e trovoadas. **Em Macapá, Santana, Mazagão e áreas litorâneas, os ventos podem chegar aos 18 km/h com rajadas de 33 Km/h. As temperaturas deverão oscilar entre mínimas de 23°C e máximas de 29°C e a umidade relativa deverá variar entre 70% e 100%. As marés baixas deverão ocorrer às 07:24 h e 19:41 h com 0,5 m de altura e as marés altas deverão ocorrer às 12:23 e 23:59 h com 2,8 m de altura (Porto de Santana).**

Segunda-feira 08/02: O dia deverá amanhecer com céu parcialmente nublado a claro na maior parte do estado, no decorrer do dia, deverá permanecer com esta configuração. Há previsão de chuvas variando de intensidade fraca a moderada sobre a maior parte do estado, com acumulados variando entre 10 e 25 mm. As chuvas mais intensas deverão ocorrer sobre o município de Oiapoque, com acumulados variando de 20 a 60 mm. As pancadas rápidas de chuvas em áreas isoladas dos interiores e centros urbanos devem ocorrer a qualquer hora do dia, podendo vir acompanhadas de rajadas de ventos fortes, trovoadas e registrar acumulados de chuvas indefinidos. **Em Macapá, Santana, Mazagão e áreas litorâneas, os ventos podem chegar aos 18 km/h com rajadas de 38 Km/h. As temperaturas deverão oscilar entre mínimas de 23°C e máximas de 30°C e a umidade relativa deverá variar entre 60% e 100%. As marés baixas deverão ocorrer às 08:43 h e 20:53 h com 0,4 m de altura e as marés altas deverão ocorrer às 00:36 e 13:30 h com 2,9 m de altura (Porto de Santana).**

Previsão Por Cidades

Acompanhe a previsão do tempo para a sua cidade (Basta clicar no link da cidade correspondente), ressaltamos que, as informações fornecidas são provenientes de **modelo meteorológico** e a interpretação de um **Meteorologista** é fundamental para a veracidade da informação.

[Amapá](#) – [Calçoene](#) – [Cutias](#) – [Ferreira Gomes](#) – [Itaubal](#) – [Laranjal do Jari](#) – [Macapá](#) – [Mazagão](#) – [Oiapoque](#)
[Pedra Branca do Amapari](#) – [Porto Grande](#) – [Pracuúba](#) – [Santana](#) – [Serra do Navio](#) – [Tartarugalzinho](#) – [Vitória do Jari](#)

TERMO DE COOPERAÇÃO
NHMET-IEPA
SEMA-AP
CEDEC-AP
ANA

Boletim Nº 15
Data: 05/02/2021

FASES DA LUA

Nova
11 Fev 2021 - 16:05

Crescente
19 Fev 2021 - 15:47

Cheia
27 Fev 2021 - 05:17

Minguante
04 Fev 2021 - 14:37

