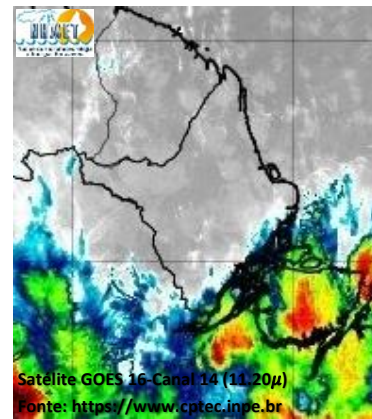


BOLETIM METEOROLÓGICO

APLICAÇÕES PARA ALERTA DE DESASTRES E AÇÕES DE DEFESA CIVIL
PREVISÃO DO TEMPO PARA O ESTADO DO AMAPÁ

Situação Atual

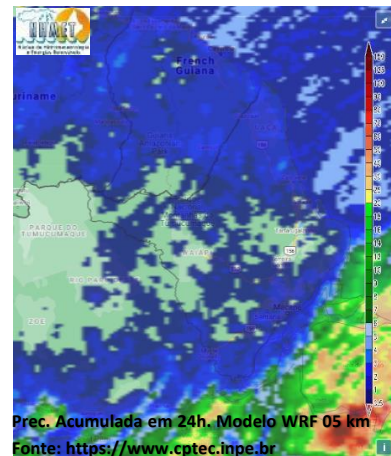
Nesta segunda-feira, o dia amanheceu com céu parcialmente nublado a claro na maior parte do estado e nublado próximo ao litoral do Rio Amazonas. Na figura ao lado do satélite GOES-16 às 08:00 h da manhã, é possível observar nuvens precipitantes se aproximando a sul, leste e centro do estado. Nas últimas 48h, não foram observados focos de calor no estado do Amapá. **A Temperatura em Macapá é de 24,6°C, Umidade Relativa de 93%, ventos de 4,32 km/h provenientes de norte-noroeste e Índice de Radiação Ultravioleta (IRUV) Mínimo.**



Previsão do Tempo (NHMET-IEPA)

Segunda-feira 15/02: O dia deverá permanecer com variação de nuvens na maior parte do estado. Há previsão de chuvas variando de intensidade leve a fraca sobre a maior parte do estado, com acumulados variando entre 01 e 10 mm. As chuvas de intensidade moderada deverão ocorrer sobre os municípios de Laranjal do Jari, Vitória do Jari, Itaubal e Região Metropolitana de Macapá, com acumulados variando entre 10 e 25 mm. As pancadas rápidas de chuvas fortes em áreas isoladas pelos interiores e centros urbanos, podem vir acompanhadas de ventos fortes, trovoadas e registrar acumulados de chuvas indefinidos. **Em Macapá, Santana e Mazagão, os ventos podem chegar aos 16 km/h com rajadas de 32 Km/h. A temperatura máxima deverá alcançar 31°C e a umidade relativa deverá variar entre 65% e 95%. A maré baixa deverá ocorrer às 13:41 h com 0,3 m de altura e a maré alta deverá ocorrer às 18:13 h com 3,2 m de altura (Porto de Santana).**

Terça-feira 16/02: O dia deverá amanhecer com céu parcialmente nublado a claro em todo o estado, no decorrer do dia, deverá permanecer com esta configuração. Há previsão de chuvas variando de intensidade leve a fraca sobre a maior parte dos municípios do estado, com acumulados variando entre 01 e 10 mm. As chuvas mais intensas podem ocorrer sobre os municípios de Laranjal do Jari, Vitória do Jari e Região Metropolitana de Macapá, com acumulados variando entre 10 e 25 mm. As pancadas rápidas de chuvas fortes em áreas isoladas pelos interiores devem ocorrer no fim da tarde e noite, podendo vir acompanhadas de ventos fortes, trovoadas e registrar acumulados de chuvas indefinidos. **Em Macapá, Santana, Mazagão e áreas litorâneas, os ventos podem chegar aos 17 km/h com rajadas de 33 Km/h. As temperaturas deverão oscilar entre mínimas de 22°C e máximas de 31°C e a umidade relativa deverá variar entre 60% e 100%. As marés baixas deverão ocorrer às 01:56 h e 14:15 h com 0,3 m de altura e as marés altas deverão ocorrer às 06:36 e 18:54 h com 3,1 m de altura (Porto de Santana).**



Prognóstico Meteorológico (NHMET-IEPA)

Quarta-feira 17/02: O dia deverá amanhecer com céu claro e poucas nuvens em todo o estado, no decorrer do dia, deverá permanecer com variação de nuvens. Há previsão de chuvas variando de intensidade leve a fraca sobre a maioria dos municípios do estado, com acumulados variando entre 01 e 10 mm. As chuvas mais intensas poderão ocorrer sobre o extremo leste do estado (Região do Bailique e Sucuriju), com acumulados variando entre 10 e 25 mm. As pancadas rápidas de chuvas fortes em áreas isoladas pelos interiores devem ocorrer durante a tarde e noite, podendo vir acompanhadas de ventos fortes, trovoadas e registrar acumulados de chuvas indefinidos. **Em Macapá, Santana, Mazagão e áreas litorâneas, os ventos podem chegar aos 14 km/h com rajadas de 28 Km/h. As temperaturas deverão oscilar entre mínimas de 21°C e máximas de 31°C e a umidade relativa deverá variar entre 50% e 95%. As marés baixas deverão ocorrer às 02:39 h e 14:56 h com 0,4 m de altura e as marés altas deverão ocorrer às 07:13 e 19:34 h com 3,1 m de altura (Porto de Santana).**

Previsão Por Cidades

Acompanhe a previsão do tempo para a sua cidade (Basta clicar no link da cidade correspondente), ressaltamos que, as informações fornecidas são provenientes de **modelo meteorológico** e a interpretação de um **Meteorologista** é fundamental para a veracidade da informação.

[Amapá](#) – [Calçoene](#) – [Cutias](#) – [Ferreira Gomes](#) – [Itaubal](#) – [Laranjal do Jari](#) – [Macapá](#) – [Mazagão](#) – [Oiapoque](#)

[Pedra Branca do Amapari](#) – [Porto Grande](#) – [Pracuúba](#) – [Santana](#) – [Serra do Navio](#) – [Tartarugalzinho](#) – [Vitória do Jari](#)

TERMO DE COOPERAÇÃO

NHMET-IEPA
SEMA-AP
CEDEC-AP
ANA

Boletim N° 19
Data: 15/02/2021

FASES DA LUA

Nova

11 Fev 2021 - 16:05

Crescente

19 Fev 2021 - 15:47

Cheia

27 Fev 2021 - 05:17

Minguante

04 Fev 2021 - 14:37

DEFESA CIVIL



AMAZÔNIA



FINANCIADORA DE ESTUDOS E PROJETOS
MINISTÉRIO DA CIÊNCIA E TECNOLOGIA

