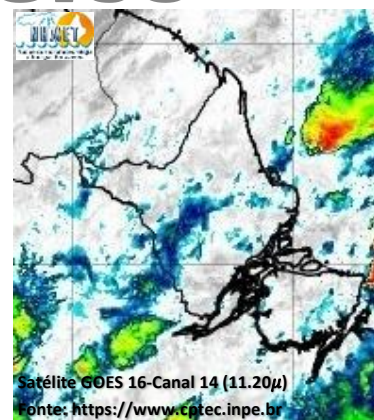


BOLETIM METEOROLÓGICO

APLICAÇÕES PARA ALERTA DE DESASTRES E AÇÕES DE DEFESA CIVIL
PREVISÃO DO TEMPO PARA O ESTADO DO AMAPÁ

Situação Atual

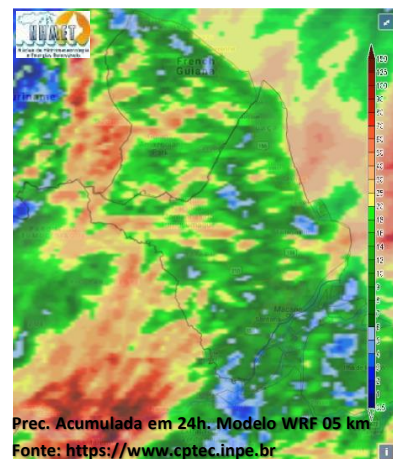
Nesta segunda-feira, o dia amanheceu com céu nublado a parcialmente nublado na maior parte do estado. Na figura ao lado do satélite GOES-16 às 08:00 h da manhã, é possível observar nuvens precipitantes sobre a parte oeste do estado. Nas últimas 48h, não foram observados focos de calor no estado do Amapá. A **Temperatura em Macapá é de 23,8°C, Umidade Relativa de 96%, ventos de 3,6 km/h provenientes de noroeste e Índice de Radiação Ultravioleta (IRUV) Mínimo.**



Previsão do Tempo (NHMET-IEPA)

Segunda-feira 01/03: O dia deverá permanecer com céu nublado a parcialmente nublado na maior parte do estado. Há previsão de chuvas variando de intensidade fraca a moderada sobre a maior parte do estado, com acumulados variando entre 15 e 20 mm. As chuvas mais intensas deverão ocorrer sobre os municípios Pedra Branca, Serra do Navio, Laranjal do Jari e Cabeceiras dos Rios Jari, Amapari, Araguari, Cassiporé, Calçoene, Falsino e Oiapoque, além do Arquipélago do Bailique e região do Sucuriju, com acumulados variando entre 20 e 60 mm. As pancadas rápidas de chuvas fortes em áreas isoladas pelos interiores e centros urbanos, podem vir acompanhadas de ventos fortes, trovoadas e registrar acumulados de chuvas indefinidos. **Em Macapá, Santana e Mazagão, os ventos podem chegar aos 12 km/h com rajadas de 22 Km/h. A temperatura máxima deverá alcançar 31°C e a umidade relativa deverá variar entre 80% e 95%. A maré baixa deverá ocorrer às 12:45 h com 0,2 m de altura e a maré alta deverá ocorrer às 17:11 h com 3,3 m de altura (Porto de Santana).**

Terça-feira 02/03: O dia deverá amanhecer com céu nublado a parcialmente nublado em todo o estado, no decorrer do dia, deverá permanecer com esta configuração. Há previsão de chuvas variando de intensidade fraca a moderada sobre a maior parte dos municípios do estado, com acumulados variando entre 08 e 20 mm. As chuvas mais intensas podem ocorrer sobre os municípios de Pracuúba, Tartarugalzinho, Cabeceira dos Rios Jari, Oiapoque, Araguari, Amapari, Falsino, Calçoene e Cassiporé, além do Arquipélago do Bailique e Região do Sucuriju, com acumulados variando entre 20 e 60 mm. As pancadas rápidas de chuvas fortes em áreas isoladas pelos interiores devem ocorrer no fim da tarde e noite, podendo vir acompanhadas de ventos fortes, trovoadas e registrar acumulados de chuvas indefinidos. **Em Macapá, Santana, Mazagão e áreas litorâneas, os ventos podem chegar aos 12 km/h com rajadas de 25 Km/h. As temperaturas deverão oscilar entre mínimas de 24°C e máximas de 31°C e a umidade relativa deverá variar entre 80% e 100%. As marés baixas deverão ocorrer às 01:00 h e 13:26 h com 0,2 m de altura e as marés altas deverão ocorrer às 05:36 e 17:58 h com 3,4 m de altura (Porto de Santana).**



Prognóstico Meteorológico (NHMET-IEPA)

Quarta-feira 03/03: O dia deverá amanhecer com céu nublado a parcialmente nublado em todo o estado, no decorrer do dia, deverá permanecer com variação de nuvens. Há previsão de chuvas variando de intensidade fraca a moderada sobre a maioria dos municípios do estado, com acumulados variando entre 05 e 18 mm. As chuvas mais intensas poderão ocorrer sobre os municípios de Porto Grande, Ferreira Gomes, Itaubal, Laranjal do Jari, Vitória do Jari e Região Metropolitana de Macapá, com acumulados variando entre 15 e 45 mm. As pancadas rápidas de chuvas fortes em áreas isoladas pelos interiores devem ocorrer durante a tarde e noite, podendo vir acompanhadas de ventos fortes, trovoadas e registrar acumulados de chuvas indefinidos. **Em Macapá, Santana, Mazagão e áreas litorâneas, os ventos podem chegar aos 15 km/h com rajadas de 35 Km/h. As temperaturas deverão oscilar entre mínimas de 24°C e máximas de 30°C e a umidade relativa deverá variar entre 80% e 100%. As marés baixas deverão ocorrer às 01:49 h e 14:08 h com 0,2 m de altura e as marés altas deverão ocorrer às 06:23 e 18:47 h com 3,4 m de altura (Porto de Santana).**

Previsão Por Cidades

Acompanhe a previsão do tempo para a sua cidade (Basta clicar no link da cidade correspondente), ressaltamos que, as informações fornecidas são provenientes de **modelo meteorológico** e a interpretação de um **Meteorologista** é fundamental para a veracidade da informação.

[Amapá](#) – [Calçoene](#) – [Cutias](#) – [Ferreira Gomes](#) – [Itaubal](#) – [Laranjal do Jari](#) – [Macapá](#) – [Mazagão](#) – [Oiapoque](#)

[Pedra Branca do Amapari](#) – [Porto Grande](#) – [Pracuúba](#) – [Santana](#) – [Serra do Navio](#) – [Tartarugalzinho](#) – [Vitória do Jari](#)

TERMO DE COOPERAÇÃO

NHMET-IEPA
SEMA-AP
CEDEC-AP
ANA

Boletim Nº 25
Data: 01/03/2021

FASES DA LUA

Nova
13 Mar 2021 - 07:21

Crescente
21 Mar 2021 - 11:40

Cheia
28 Mar 2021 - 15:48

Minguante
05 Mar 2021 - 22:30

DEFESA CIVIL

