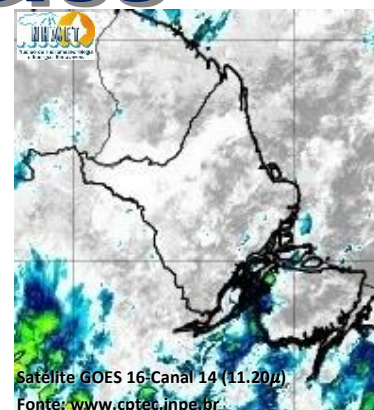


BOLETIM METEOROLÓGICO

APLICAÇÕES PARA ALERTA DE DESASTRES E AÇÕES DE DEFESA CIVIL
PREVISÃO DO TEMPO PARA O ESTADO DO AMAPÁ

Situação Atual

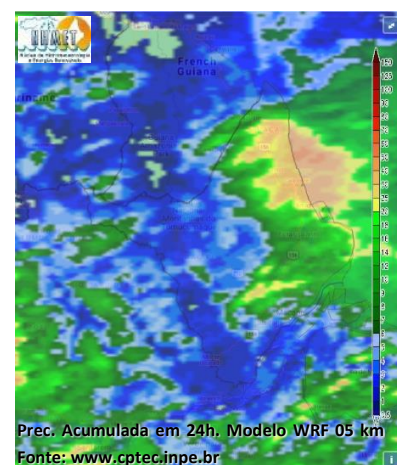
Nesta quarta-feira, o dia amanheceu com céu nublado a parcialmente nublado na maior parte do estado. Na figura ao lado do satélite GOES-16 às 08:00 h da manhã, se observam pequenas nuvens precipitantes se aproximando a leste e sudeste do estado. Nas últimas 48h, não foram observados focos de calor no estado do Amapá. **A Temperatura em Macapá é de 23,7°C, Umidade Relativa de 93%, ventos de 4,68 km/h provenientes de noroeste e Índice de Radiação Ultravioleta (IRUV) Mínimo.**



Previsão do Tempo (NHMET-IEPA)

Quarta-feira 03/03: O dia deverá permanecer com céu apresentando variações de nuvens. Há previsão de chuvas variando de intensidade fraca a moderada sobre a maior parte dos municípios do estado, com acumulados variando entre 08 e 20 mm. As chuvas mais intensas devem ocorrer sobre os municípios de Calçoene, Amapá, Pracuúba e Tartarugalzinho com acumulados variando entre 20 e 40 mm. As pancadas rápidas de chuvas em áreas isoladas e acumulados indefinidos podem ocorrer durante a tarde e à noite e vir acompanhadas de ventos fortes e trovoadas. **Em Macapá, Santana e Mazagão, os ventos podem chegar aos 19 km/h com rajadas de 34 Km/h. A temperatura máxima deverá alcançar 32°C e a umidade relativa deverá variar entre 80% e 95%. A maré baixa deverá ocorrer às 14:08 h com 0,2 m de altura e a maré alta deverá ocorrer às 18:47 h com 3,4 m de altura (Porto de Santana).**

Quinta-feira 04/03: O dia deverá amanhecer com céu parcialmente nublado a claro na maior parte do Estado, no decorrer do dia, deverá permanecer com variação de nuvens. Há previsão de chuvas variando de intensidade fraca a moderada sobre a maior parte dos municípios do estado, com acumulados variando entre 10 e 20 mm. As chuvas mais intensas deverão ocorrer sobre os municípios de Calçoene, Amapá, Pracuúba, Ferreira Gomes e Porto Grande, com acumulados variando entre 20 e 45 mm. As pancadas rápidas de chuvas em áreas isoladas pelos interiores devem ocorrer durante a tarde e noite, além de registrar acumulados de chuvas indefinidos e vir acompanhadas de rajadas de ventos fortes e trovoadas. **Em Macapá, Santana, Mazagão e áreas litorâneas, os ventos podem chegar aos 15 km/h com rajadas de 32 Km/h. As temperaturas deverão oscilar entre mínimas de 22°C e máximas de 34°C e a umidade relativa deverá variar entre 70% e 100%. As marés baixas deverão ocorrer às 02:39 h e 14:56 h com 0,2 m de altura e as marés altas deverão ocorrer às 07:19 e 19:39 h com 3,3 m de altura (Porto de Santana).**



Prognóstico Meteorológico (NHMET-IEPA)

Sexta-feira 05/03: O dia deverá amanhecer com céu parcialmente nublado a claro em todo o Estado, no decorrer do dia, deverá permanecer com esta configuração. Há previsão de chuvas variando de intensidade fraca a moderada sobre a maior parte do estado, com acumulados variando entre 05 e 18 mm. As chuvas mais intensas deverão ocorrer sobre os municípios de Oiapoque, Calçoene, Amapá Pracuúba, Tartarugalzinho, Cutias e Itaubal, com acumulados variando entre 15 e 40 mm. As pancadas rápidas de chuvas em áreas isoladas pelos interiores devem registrar acumulados de chuvas indefinidos e vir acompanhadas de rajadas de ventos fortes e trovoadas. **Em Macapá, Santana, Mazagão e áreas litorâneas, os ventos podem chegar aos 13 km/h com rajadas de 29 Km/h. As temperaturas deverão oscilar entre mínimas de 22°C e máximas de 34°C e a umidade relativa deverá variar entre 70% e 90%. As marés baixas deverão ocorrer às 03:34 h e 15:51 h com 0,3 m de altura e as marés altas deverão ocorrer às 08:23 e 20:43 h com 3,1 m de altura (Porto de Santana).**

Previsão Por Cidades

Acompanhe a previsão do tempo para a sua cidade (Basta clicar no link da cidade correspondente), ressaltamos que, as informações fornecidas são provenientes de **modelo meteorológico** e a interpretação de um **Meteorologista** é fundamental para a veracidade da informação.

[Amapá](#) – [Calçoene](#) – [Cutias](#) – [Ferreira Gomes](#) – [Itaubal](#) – [Laranjal do Jarí](#) – [Macapá](#) – [Mazagão](#) – [Oiapoque](#)
[Pedra Branca do Amaparí](#) – [Porto Grande](#) – [Pracuúba](#) – [Santana](#) – [Serra do Navio](#) – [Tartarugalzinho](#) – [Vitória do Jarí](#)

TERMO DE COOPERAÇÃO

NHMET-IEPA
SEMA-AD
CEDEC-AP
ANA

Boletim Nº 26
Data: 03/03/2021

FASES DA LUA

Nova

13 Mar 2021 - 07:21

Crescente

21 Mar 2021 - 11:40

Cheia

28 Mar 2021 - 15:48

Minguante

05 Mar 2021 - 22:30

DEFESA CIVIL

