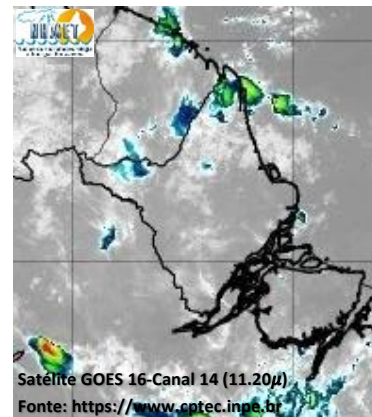


BOLETIM METEOROLÓGICO

APLICAÇÕES PARA ALERTA DE DESASTRES E AÇÕES DE DEFESA CIVIL
PREVISÃO DO TEMPO PARA O ESTADO DO AMAPÁ

Situação Atual

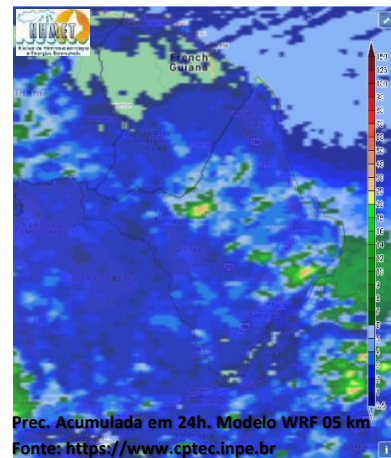
Nesta segunda-feira, o dia amanheceu com céu claro a parcialmente nublado na maior parte do estado. Na figura ao lado do satélite GOES-16 às 08:00 h da manhã, é possível observar nuvens precipitantes sobre a parte norte e oeste do estado. Nas últimas 48h, foi detectado 01 foco de calor no estado, (Macapá - 1). **A Temperatura em Macapá é de 24,8°C, Umidade Relativa de 91%, ventos de 5,4 km/h provenientes de Norte e Índice de Radiação Ultravioleta (IRUV) Mínimo.**



Previsão do Tempo (NHMET-IEPA)

Segunda-feira 15/03: O dia deverá permanecer com céu claro a parcialmente nublado na maior parte do estado. Há previsão de chuvas variando de intensidade leve a fraca sobre a maior parte do estado, com acumulados variando entre 01 e 12 mm. As chuvas mais intensas deverão ocorrer sobre os municípios Oiapoque, Calçoene e Amapá, incluindo a região do Sucuriju e Arquipélago do Bailique, com acumulados variando entre 13 e 27 mm. As pancadas rápidas de chuvas fortes em áreas isoladas pelos interiores e centros urbanos, podem vir acompanhadas de ventos fortes, trovoadas e registrar acumulados de chuvas indefinidos. **Em Macapá, Santana e Mazagão, os ventos podem chegar aos 13 km/h com rajadas de 27 Km/h. A temperatura máxima deverá alcançar 28°C e a umidade relativa deverá variar entre 80% e 97%. A maré baixa deverá ocorrer às 12:38 h com 0,3 m de altura e a maré alta deverá ocorrer às 17:09 h com 3,1 m de altura (Porto de Santana).**

Terça-feira 16/03: O dia deverá amanhecer com céu parcialmente nublado a claro em todo o estado, no decorrer do dia, deverá permanecer com esta configuração. Há previsão de chuvas variando de intensidade leve a fraca sobre a maior parte dos municípios do estado, com acumulados variando entre 01 e 12 mm. As chuvas mais intensas podem ocorrer sobre os municípios de Porto Grande, Ferreira Gomes e Itaubal, com acumulados variando entre 10 e 24 mm. As pancadas rápidas de chuvas fortes em áreas isoladas pelos interiores devem ocorrer no fim da tarde e noite, podendo vir acompanhadas de ventos fortes, trovoadas e registrar acumulados de chuvas indefinidos. **Em Macapá, Santana, Mazagão e áreas litorâneas, os ventos podem chegar aos 15 km/h com rajadas de 32 Km/h. As temperaturas deverão oscilar entre mínimas de 23°C e máximas de 28°C e a umidade relativa deverá variar entre 60% e 100%. As marés baixas deverão ocorrer às 00:51 h e 13:06 h com 0,3 m de altura e as marés altas deverão ocorrer às 05:28 e 17:43 h com 3,2 m de altura (Porto de Santana).**



Prognóstico Meteorológico (NHMET-IEPA)

Quarta-feira 17/03: O dia deverá amanhecer com céu nublado a parcialmente nublado em todo o estado, no decorrer do dia, deverá permanecer com variação de nuvens. Há previsão de chuvas variando de intensidade fraca a moderada sobre a maioria dos municípios do estado, com acumulados variando entre 05 e 18 mm. As chuvas mais intensas poderão ocorrer sobre os municípios de Porto Grande, Ferreira Gomes, Itaubal e Região Metropolitana de Macapá, com acumulados variando entre 15 e 30 mm. As pancadas rápidas de chuvas fortes em áreas isoladas pelos interiores devem ocorrer durante a tarde e noite, podendo vir acompanhadas de ventos fortes, trovoadas e registrar acumulados de chuvas indefinidos. **Em Macapá, Santana, Mazagão e áreas litorâneas, os ventos podem chegar aos 16 km/h com rajadas de 31 Km/h. As temperaturas deverão oscilar entre mínimas de 23°C e máximas de 29°C e a umidade relativa deverá variar entre 75% e 95%. As marés baixas deverão ocorrer às 01:28 h e 13:45 h com 0,3 m de altura e as marés altas deverão ocorrer às 06:04 e 18:15 h com 3,2 m de altura (Porto de Santana).**

Previsão Por Cidades

Acompanhe a previsão do tempo para a sua cidade (Basta clicar no link da cidade correspondente), ressaltamos que, as informações fornecidas são provenientes de **modelo meteorológico** e a interpretação de um **Meteorologista** é fundamental para a veracidade da informação.

[Amapá](#) – [Calçoene](#) – [Cutias](#) – [Ferreira Gomes](#) – [Itaubal](#) – [Laranjal do Jarí](#) – [Macapá](#) – [Mazagão](#) – [Oiapoque](#)

[Pedra Branca do Amapari](#) – [Porto Grande](#) – [Pracuúba](#) – [Santana](#) – [Serra do Navio](#) – [Tartarugalzinho](#) – [Vitória do Jarí](#)

TERMO DE COOPERAÇÃO

NHMET-IEPA
SEMA-AP
CEDEC-AP
ANA

Boletim Nº 31
Data: 15/03/2021

FASES DA LUA

Nova

13 Mar 2021 - 07:21

Crescente

21 Mar 2021 - 11:40

Cheia

28 Mar 2021 - 15:48

Minguante

05 Mar 2021 - 22:30

