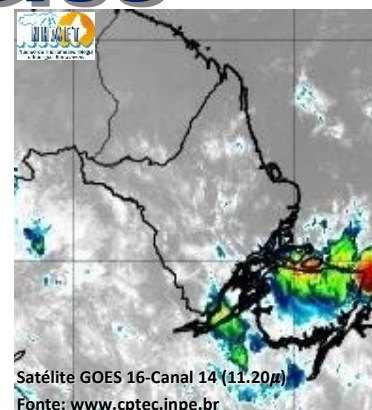


BOLETIM METEOROLÓGICO

APLICAÇÕES PARA ALERTA DE DESASTRES E AÇÕES DE DEFESA CIVIL
PREVISÃO DO TEMPO PARA O ESTADO DO AMAPÁ

Situação Atual

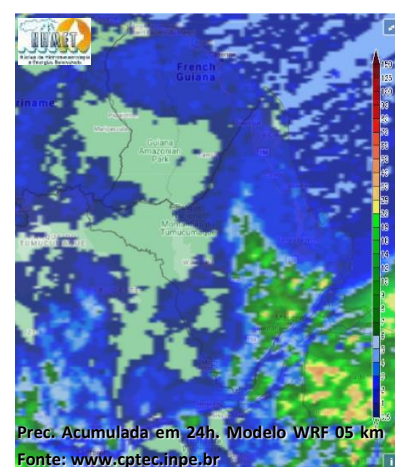
Nesta quarta-feira, o dia amanheceu com céu parcialmente nublado a claro na maior parte do estado. Na figura ao lado do satélite GOES-16 às 08:00 h da manhã, se observam nuvens precipitantes sobre o sul do estado e se aproximando à sudeste do estado do Amapá. Nas últimas 48h, foram identificados 9 focos de calor no estado, (Amapá – 3; Macapá – 3; Laranjal Do Jari – 2; Mazagão – 1). A **Temperatura em Macapá é de 25,4°C, Umidade Relativa de 88%, ventos de 6,84 km/h provenientes de Norte e Índice de Radiação Ultravioleta (IRUV) Mínimo.**



Previsão do Tempo (NHMET-IEPA)

Quarta-feira 17/03: O dia deverá permanecer com céu claro e variações de nuvens. Há previsão de chuvas variando de intensidade leve a fraca sobre a maior parte dos municípios do estado, com acumulados variando entre 01 e 12 mm. As chuvas mais intensas devem ocorrer sobre os municípios de Bailique, Laranjal do Jari e Vitória do Jari com acumulados variando entre 10 e 30 mm. Estas chuvas podem se estender para a Região Metropolitana de Macapá (Probabilidade Média). As pancadas rápidas de chuvas em áreas isoladas e acumulados indefinidos podem ocorrer durante a tarde e à noite e vir acompanhadas de ventos fortes e trovoadas. **Em Macapá, Santana e Mazagão, os ventos podem chegar aos 18 km/h com rajadas de 31 Km/h. A temperatura máxima deverá alcançar 32°C e a umidade relativa deverá variar entre 50% e 95%. A maré baixa deverá ocorrer às 13:45 h com 0,3 m de altura e a maré alta deverá ocorrer às 18:15 h com 3,2 m de altura (Porto de Santana).**

Quinta-feira 18/03: O dia deverá amanhecer com céu nublado a parcialmente nublado na maior parte do Estado, no decorrer do dia, deve permanecer com variação de nuvens. Há previsão de chuvas variando de intensidade leve a fraca sobre a maior parte dos municípios do estado, com acumulados variando entre 01 e 13 mm. As chuvas mais intensas deverão ocorrer sobre os municípios de Porto Grande, Ferreira Gomes, Itaubal, Laranjal do Jari, Vitória do Jari e Região Metropolitana de Macapá, com acumulados variando entre 10 e 30 mm. Estas chuvas também devem ocorrer sobre as cabeceiras dos rios Araguari, Falsino, Calçoene e Cassiporé. As pancadas rápidas de chuvas em áreas isoladas pelos interiores devem ocorrer durante a tarde e noite, além de registrar acumulados de chuvas indefinidos e vir acompanhadas de rajadas de ventos fortes e trovoadas. **Em Macapá, Santana, Mazagão e áreas litorâneas, os ventos podem chegar aos 13 km/h com rajadas de 29 Km/h. As temperaturas deverão oscilar entre mínimas de 24°C e máximas de 32°C e a umidade relativa deverá variar entre 60% e 95%. As marés baixas deverão ocorrer às 02:06 h e 14:23 h com 0,3 m de altura e as marés altas deverão ocorrer às 06:47 e 18:56 h com 3,2 m de altura (Porto de Santana).**



Prognóstico Meteorológico (NHMET-IEPA)

Sexta-feira 19/03: O dia deverá amanhecer com céu nublado a parcialmente nublado em todo o Estado, no decorrer do dia, deverá permanecer com esta configuração. Há previsão de chuvas variando de intensidade moderada a forte sobre a maior parte do estado, com acumulados variando entre 20 e 50 mm. As chuvas menos intensas deverão ocorrer sobre os municípios de Oiapoque, Calçoene e Amapá, com acumulados variando entre 05 e 20 mm. As pancadas rápidas de chuvas em áreas isoladas pelos interiores devem registrar acumulados de chuvas indefinidos e vir acompanhadas de rajadas de ventos fortes e trovoadas. **Em Macapá, Santana, Mazagão e áreas litorâneas, os ventos podem chegar aos 10 km/h com rajadas de 18 Km/h. As temperaturas deverão oscilar entre mínimas de 23°C e máximas de 32°C e a umidade relativa deverá variar entre 55% e 95%. As marés baixas deverão ocorrer às 02:49 h e 15:02 h com 0,4 m de altura e as marés altas deverão ocorrer às 07:26 e 19:39 h com 3,0 m de altura (Porto de Santana).**

Previsão Por Cidades

Acompanhe a previsão do tempo para a sua cidade (Basta clicar no link da cidade correspondente), ressaltamos que, as informações fornecidas são provenientes de **modelo meteorológico** e a interpretação de um **Meteorologista** é fundamental para a veracidade da informação.

[Amapá](#) – [Calçoene](#) – [Cutias](#) – [Ferreira Gomes](#) – [Itaubal](#) – [Laranjal do Jari](#) – [Macapá](#) – [Mazagão](#) – [Oiapoque](#)

[Pedra Branca do Amaparí](#) – [Porto Grande](#) – [Pracuúba](#) – [Santana](#) – [Serra do Navio](#) – [Tartarugalzinho](#) – [Vitória do Jari](#)

TERMO DE COOPERAÇÃO

NHMET-IEPA
SEMA-AD
CEDEC-AP
ANA

Boletim Nº 32
Data: 17/03/2021

FASES DA LUA

Nova

13 Mar 2021 - 07:21

Crescente

21 Mar 2021 - 11:40

Cheia

28 Mar 2021 - 15:48

Minguante

05 Mar 2021 - 22:30

DEFESA CIVIL

