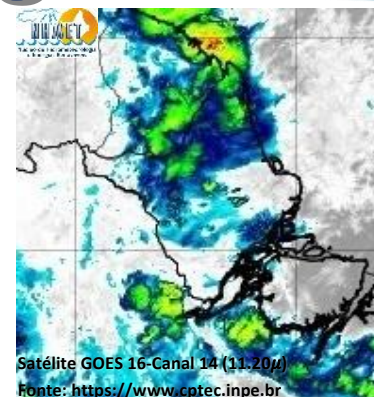


BOLETIM METEOROLÓGICO

APLICAÇÕES PARA ALERTA DE DESASTRES E AÇÕES DE DEFESA CIVIL
PREVISÃO DO TEMPO PARA O ESTADO DO AMAPÁ

Situação Atual

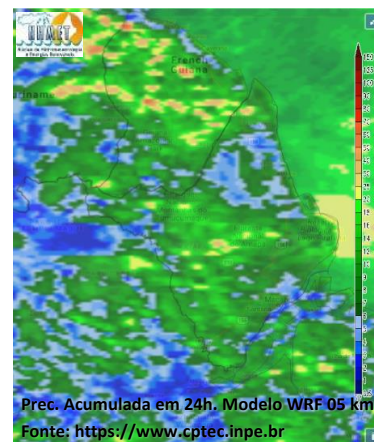
Nesta sexta-feira, o dia amanheceu com céu nublado a parcialmente nublado na maior parte do estado. Na figura ao lado do satélite GOES-16 às 08:00 h da manhã, é possível observar nuvens de precipitações intensas sobre o norte e oeste do estado do Amapá. Nas últimas 48h, não foram observados focos de calor no estado do Amapá. **A Temperatura em Macapá é de 24,4°C, Umidade Relativa de 94%, ventos de 3,24 km/h provenientes de oeste e Índice de Radiação Ultravioleta (IRUV) Mínimo.**



Previsão do Tempo (NHMET-IEPA)

Sexta-feira 09/04: O dia deverá permanecer com céu parcialmente nublado a claro em todo o estado. Há previsão de chuvas variando de intensidade leve a fraca sobre a maior parte do estado, com acumulados variando entre 01 e 13 mm. As chuvas mais intensas poderão ocorrer sobre os municípios de Porto Grande, Ferreira Gomes, Cutias, Itaubal, Tartarugalzinho, Calçoene e Amapá, com acumulados variando entre 15 e 35 mm, existe probabilidade média das chuvas mais intensas se estenderem para a Região Metropolitana de Macapá. As pancadas rápidas de chuvas em áreas isoladas dos interiores e centros urbanos devem ocorrer a qualquer hora do dia, podendo vir acompanhadas de rajadas de ventos fortes, trovoadas e registrar acumulados de chuvas indefinidos. **Em Macapá, Santana e Mazagão, os ventos podem chegar aos 18 km/h com rajadas de 38 Km/h. A temperatura máxima deverá alcançar 31°C e a umidade relativa deverá variar entre 75% e 100%. A maré baixa deverá ocorrer às 22:13 h com 0,3 m de altura e a maré alta deverá ocorrer às 14:34 h com 3,0 m de altura (Porto de Santana).**

Sábado 10/04: O dia deverá amanhecer com céu nublado a parcialmente nublado a claro na maior parte do estado, no decorrer do dia, deverá permanecer com variação de nuvens. Há previsão de chuvas variando de intensidade fraca a moderada sobre a maior parte do estado, com acumulados variando entre 08 e 23 mm. As chuvas mais intensas poderão ocorrer sobre os municípios de Oiapoque, Pedra Branca e Serra do Navio (inclusive as cabeceiras dos Rios Araguari, Amapari, Jari e Oiapoque), com acumulados variando entre 20 e 45 mm. As pancadas rápidas de chuvas em áreas isoladas dos interiores e centros urbanos devem ocorrer a qualquer hora do dia, podendo vir acompanhadas de rajadas de ventos fortes, trovoadas e registrar acumulados de chuvas indefinidos. **Em Macapá, Santana, Mazagão e áreas litorâneas, os ventos podem chegar aos 18 km/h com rajadas de 43 Km/h. As temperaturas deverão oscilar entre mínimas de 24°C e máximas de 31°C e a umidade relativa deverá variar entre 80% e 100%. As marés baixas deverão ocorrer às 10:43 h e 22:53 h com 0,3 m de altura e as marés altas deverão ocorrer às 02:51 e 15:09 h com 3,1 m de altura (Porto de Santana).**



Prognóstico Meteorológico (NHMET-IEPA)

Domingo 11/04: O dia deverá amanhecer com céu parcialmente nublado a claro em todo o estado, no decorrer do dia, deverá permanecer com esta configuração. Há previsão de chuvas variando de intensidade leve a fraca sobre a maior parte do estado, com acumulados variando entre 01 e 15 mm. As chuvas mais intensas deverão ocorrer sobre os municípios de Oiapoque e Calçoene, com acumulados que podem variar entre 13 e 35 mm. As pancadas rápidas de chuvas em áreas isoladas com acumulados indefinidos que podem ocorrer a qualquer hora do dia, essas pancadas rápidas podem vir acompanhadas de fortes rajadas de ventos e trovoadas. **Em Macapá, Santana, Mazagão e áreas litorâneas, os ventos podem chegar aos 16 km/h com rajadas de 40 Km/h. As temperaturas deverão oscilar entre mínimas de 24°C e máximas de 31°C e a umidade relativa deverá variar entre 60% e 95%. As marés baixas deverão ocorrer às 11:09 h e 23:24 h com 0,3 m de altura e as marés altas deverão ocorrer às 03:26 e 15:47 h com 3,1 m de altura (Porto de Santana).**

Segunda-feira 12/04: O dia deverá amanhecer com céu parcialmente nublado a claro na maior parte do estado, no decorrer do dia, deverá permanecer com variação de nuvens. Há previsão de chuvas variando de intensidade leve a fraca sobre a maior parte do estado, com acumulados variando entre 01 e 14 mm. As chuvas mais intensas deverão ocorrer sobre os municípios de Oiapoque, Calçoene e Amapá, com acumulados variando de 15 a 40 mm. As pancadas rápidas de chuvas em áreas isoladas dos interiores e centros urbanos devem ocorrer a qualquer hora do dia, podendo vir acompanhadas de rajadas de ventos fortes, trovoadas e registrar acumulados de chuvas indefinidos. **Em Macapá, Santana, Mazagão e áreas litorâneas, os ventos podem chegar aos 15 km/h com rajadas de 35 Km/h. As temperaturas deverão oscilar entre mínimas de 23°C e máximas de 30°C e a umidade relativa deverá variar entre 70% e 100%. As marés baixas deverão ocorrer às 11:41 h e 23:56 h com 0,3 m de altura e as marés altas deverão ocorrer às 04:02 e 16:15 h com 3,1 m de altura (Porto de Santana).**

Previsão Por Cidades

Acompanhe a previsão do tempo para a sua cidade (Basta clicar no link da cidade correspondente), ressaltamos que, as informações fornecidas são provenientes de **modelo meteorológico** e a interpretação de um **Meteorologista** é fundamental para a veracidade da informação.

[Amapá](#) – [Calçoene](#) – [Cutias](#) – [Ferreira Gomes](#) – [Itaubal](#) – [Laranjal do Jarí](#) – [Macapá](#) – [Mazagão](#) – [Oiapoque](#)
[Pedra Branca do Amapari](#) – [Porto Grande](#) – [Pracuúba](#) – [Santana](#) – [Serra do Navio](#) – [Tartarugalzinho](#) – [Vitória do Jarí](#)