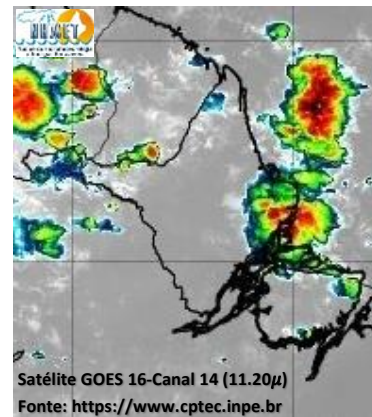


BOLETIM METEOROLÓGICO

APLICAÇÕES PARA ALERTA DE DESASTRES E AÇÕES DE DEFESA CIVIL
PREVISÃO DO TEMPO PARA O ESTADO DO AMAPÁ

Situação Atual

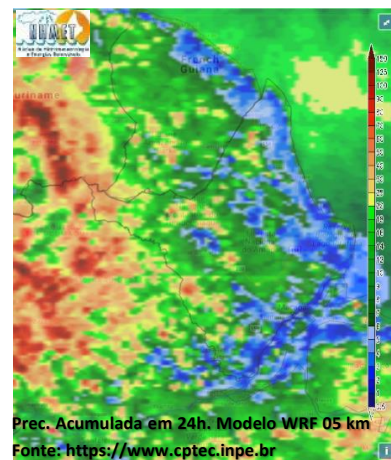
Nesta segunda-feira, o dia amanheceu com céu claro e poucas nuvens sobre grande parte do estado e com nuvens de precipitação intensa sobre a área leste do estado. Na figura ao lado do satélite GOES-16 às 08:00 h da manhã, é possível observar nuvens precipitantes se aproximando a nordeste e leste do estado. Nas últimas 48h, não foram observados focos de calor no estado do Amapá. A **Temperatura em Macapá é de 24,1°C, Umidade Relativa de 96%, ventos de 3,96 km/h provenientes de noroeste e Índice de Radiação Ultravioleta (IRUV) Mínimo.**



Previsão do Tempo (NHMET-IEPA)

Segunda-feira 03/05: O dia deverá permanecer com céu apresentando variação de nuvens na maior parte do estado. Há previsão de chuvas variando de intensidade leve a fraca sobre a maior parte do estado, com acumulados variando entre 02 e 12 mm. As chuvas mais intensas deverão ocorrer sobre os municípios de Tartarugalzinho, Pedra Branca, Serra do Navio e cabeceiras do Rio Jari, com acumulados variando entre 15 e 45 mm. Sobre as cabeceiras do Rio Jari, as chuvas poderão ultrapassar os 70 mm. As pancadas rápidas de chuvas fortes em áreas isoladas pelos interiores e centros urbanos, podem vir acompanhadas de ventos fortes, trovoadas e registrar acumulados de chuvas indefinidos. **Em Macapá, Santana e Mazagão, os ventos podem chegar aos 12 km/h com rajadas de 28 Km/h. A temperatura máxima deverá alcançar 31°C e a umidade relativa deverá variar entre 80% e 100%. A maré baixa deverá ocorrer às 16:36 h com 0,4 m de altura e a maré alta deverá ocorrer às 21:32 h com 2,9 m de altura (Porto de Santana).**

Terça-feira 04/05: O dia deverá amanhecer com céu claro e poucas nuvens na maior parte do estado, no decorrer do dia, deverá permanecer com variação de nuvens. Há previsão de chuvas variando de intensidade leve a fraca sobre a maior parte dos municípios do estado, com acumulados variando entre 01 e 15 mm. As chuvas mais intensas podem ocorrer sobre os municípios de Pedra Branca e Serra do Navio e cabeceiras da bacia do Rio Jari, com acumulados variando entre 15 e 50 mm. As pancadas rápidas de chuvas fortes em áreas isoladas pelos interiores devem ocorrer no fim da tarde e noite, podendo vir acompanhadas de ventos fortes, trovoadas e registrar acumulados de chuvas indefinidos. **Em Macapá, Santana, Mazagão e áreas litorâneas, os ventos podem chegar aos 10 km/h com rajadas de 23 Km/h. As temperaturas deverão oscilar entre mínimas de 24°C e máximas de 29°C e a umidade relativa deverá variar entre 70% e 100%. As marés baixas deverão ocorrer às 05:26 h e 17:54 h com 0,5 m de altura e as marés altas deverão ocorrer às 10:23 e 22:47 h com 2,8 m de altura (Porto de Santana).**



Prognóstico Meteorológico (NHMET-IEPA)

Quarta-feira 05/05: O dia deverá amanhecer com céu parcialmente nublado a claro em todo o estado, no decorrer do dia, deverá permanecer com variação de nuvens. Há previsão de chuvas variando de intensidade fraca a moderada sobre a maioria dos municípios do estado, com acumulados variando entre 10 e 30 mm. As chuvas mais intensas poderão ocorrer sobre os municípios de Pedra Branca, Serra do Navio, Laranjal do Jari, Vitória do Jari e cabeceiras dos Rios Jari e Araguari com acumulados variando entre 30 e 50 mm. As pancadas rápidas de chuvas fortes em áreas isoladas pelos interiores devem ocorrer durante a tarde e noite, podendo vir acompanhadas de ventos fortes, trovoadas e registrar acumulados de chuvas indefinidos. **Em Macapá, Santana, Mazagão e áreas litorâneas, os ventos podem chegar aos 10 km/h com rajadas de 21 Km/h. As temperaturas deverão oscilar entre mínimas de 24°C e máximas de 30°C e a umidade relativa deverá variar entre 75% e 95%. As marés baixas deverão ocorrer às 06:43 h e 19:11 h com 0,5 m de altura e as marés altas deverão ocorrer às 11:32 e 23:53 h com 2,8 m de altura (Porto de Santana).**

Previsão Por Cidades

Acompanhe a previsão do tempo para a sua cidade (Basta clicar no link da cidade correspondente), ressaltamos que, as informações fornecidas são provenientes de **modelo meteorológico** e a interpretação de um **Meteorologista** é fundamental para a veracidade da informação.

[Amapá](#) – [Calçoene](#) – [Cutias](#) – [Ferreira Gomes](#) – [Itaubal](#) – [Laranjal do Jari](#) – [Macapá](#) – [Mazagão](#) – [Oiapoque](#)

[Pedra Branca do Amapari](#) – [Porto Grande](#) – [Pracuúba](#) – [Santana](#) – [Serra do Navio](#) – [Tartarugalzinho](#) – [Vitória do Jari](#)

TERMO DE COOPERAÇÃO

NHMET-IEPA
SEMA-AP
CEDEC-AP
ANA

Boletim N° 51
Data: 03/05/2021

FASES DA LUA

Nova

11 Mai 2021 - 15:59

Crescente

19 Mai 2021 - 16:12

Cheia

26 Mai 2021 - 08:13

Minguante

03 Mai 2021 - 16:50

DEFESA CIVIL



AMAZÔNIA



FINANCIADORA DE ESTUDOS E PROJETOS
MINISTÉRIO DA CIÊNCIA E TECNOLOGIA

