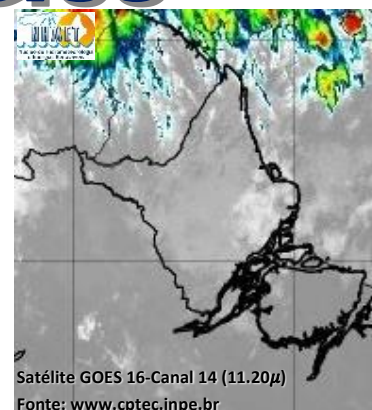


BOLETIM METEOROLÓGICO

APLICAÇÕES PARA ALERTA DE DESASTRES E AÇÕES DE DEFESA CIVIL
PREVISÃO DO TEMPO PARA O ESTADO DO AMAPÁ

Situação Atual

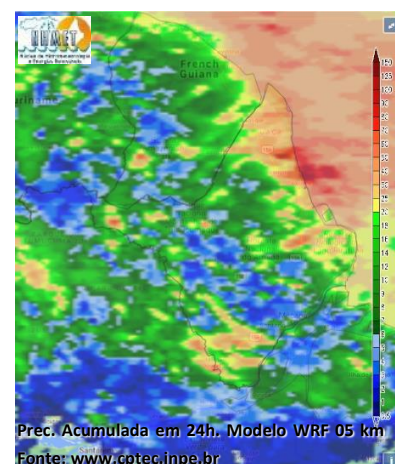
Nesta quarta-feira, o dia amanheceu com céu nublado a parcialmente nublado em grande parte do estado. Na figura ao lado do satélite GOES-16 às 08:00 h da manhã, é possível observar nuvens não precipitantes se aproximando à norte do do estado. Nas últimas 48h, não foram observados focos de calor no estado do Amapá. **A Temperatura em Macapá é de 25,5°C, Umidade Relativa de 95%, ventos de 3,96 km/h provenientes de noroeste e Índice de Radiação Ultravioleta (IRUV) Mínimo.**



Previsão do Tempo (NHMET-IEPA)

Quarta-feira 26/05: O dia deverá permanecer céu apresentando variação de nuvens na maior parte do estado. Há previsão de chuvas variando de intensidade fraca a moderada sobre a maior parte do estado, com acumulados variando entre 20 e 45 mm. As chuvas menos intensas deverão ocorrer sobre o município de Itaubal, com acumulados variando entre 01 e 15 mm. As pancadas rápidas de chuvas fortes em áreas isoladas pelos interiores e centros urbanos, podem vir acompanhadas de ventos fortes, trovoadas e registrar acumulados de chuvas indefinidos. **Em Macapá, Santana e Mazagão, os ventos podem chegar aos 13 km/h com rajadas de 33 Km/h. A temperatura máxima deverá alcançar 32°C e a umidade relativa deverá variar entre 70% e 95%. A maré baixa deverá ocorrer às 23:32 h com 0,2 m de altura e a maré alta deverá ocorrer às 15:19 h com 3,3 m de altura (Porto de Santana).**

Quinta-feira 27/05: O dia deverá amanhecer com céu nublado a parcialmente nublado em todo o estado, no decorrer do dia, deverá permanecer com variação de nuvens. Há previsão de chuvas variando de intensidade leve a fraca sobre a maioria dos municípios do estado, com acumulados variando entre 02 e 18 mm. As chuvas mais intensas poderão ocorrer sobre os municípios de Oiapoque, Calçoene, Amapá, Laranjal do Jari e Vitória do Jari, com acumulados variando entre 16 e 46 mm. As pancadas rápidas de chuvas fortes em áreas isoladas pelos interiores devem ocorrer durante a tarde e noite, podendo vir acompanhadas de ventos fortes, trovoadas e registrar acumulados de chuvas indefinidos. **Em Macapá, Santana, Mazagão e áreas litorâneas, os ventos podem chegar aos 12 km/h com rajadas de 30 Km/h. As temperaturas deverão oscilar entre mínimas de 25°C e máximas de 32°C e a umidade relativa deverá variar entre 70% e 100%. As marés baixas deverão ocorrer às 11:45 h e 23:59 h com 0,3 m de altura e as marés altas deverão ocorrer às 04:00 e 16:06 h com 3,3 m de altura (Porto de Santana).**



Prognóstico Meteorológico (NHMET-IEPA)

Sexta-feira 28/05: O dia deverá amanhecer com céu nublado a parcialmente nublado em todo o estado, no decorrer do dia, deverá permanecer com variação de nuvens. Há previsão de chuvas variando de intensidade leve a fraca sobre a maioria dos municípios do estado, com acumulados variando entre 01 e 12 mm. As chuvas mais intensas poderão ocorrer sobre os municípios de Oiapoque e Calçoene, com acumulados variando entre 12 e 33 mm. As pancadas rápidas de chuvas fortes em áreas isoladas pelos interiores devem ocorrer durante a tarde e noite, podendo vir acompanhadas de ventos fortes, trovoadas e registrar acumulados de chuvas indefinidos. **Em Macapá, Santana, Mazagão e áreas litorâneas, os ventos podem chegar aos 13 km/h com rajadas de 28 Km/h. As temperaturas deverão oscilar entre mínimas de 24°C e máximas de 31°C e a umidade relativa deverá variar entre 70% e 95%. As marés baixas deverão ocorrer às 00:21 h e 12:34 h com 0,2 m de altura e as marés altas deverão ocorrer às 04:53 e 17:00 h com 3,3 m de altura (Porto de Santana).**

Previsão Por Cidades

Acompanhe a previsão do tempo para a sua cidade (Basta clicar no link da cidade correspondente), ressaltamos que, as informações fornecidas são provenientes de **modelo meteorológico** e a interpretação de um **Meteorologista** é fundamental para a veracidade da informação.

[Amapá](#) – [Calçoene](#) – [Cutias](#) – [Ferreira Gomes](#) – [Itaubal](#) – [Laranjal do Jari](#) – [Macapá](#) – [Mazagão](#) – [Oiapoque](#)
[Pedra Branca do Amaparí](#) – [Porto Grande](#) – [Pracuúba](#) – [Santana](#) – [Serra do Navio](#) – [Tartarugalzinho](#) – [Vitória do Jari](#)

TERMO DE COOPERAÇÃO

NHMET-IEPA
SEMA-AD
CEDEC-AP
ANA

Boletim Nº 61
Data: 26/05/2021

FASES DA LUA

Nova

11 Mai 2021 - 15:59

Crescente

19 Mai 2021 - 16:12

Cheia

26 Mai 2021 - 08:13

Minguante

03 Mai 2021 - 16:50

DEFESA CIVIL



AMAZÔNIA

