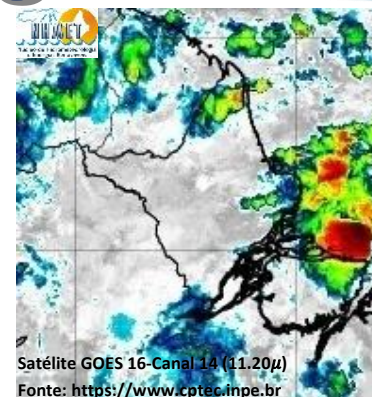


BOLETIM METEOROLÓGICO

APLICAÇÕES PARA ALERTA DE DESASTRES E AÇÕES DE DEFESA CIVIL
PREVISÃO DO TEMPO PARA O ESTADO DO AMAPÁ

Situação Atual

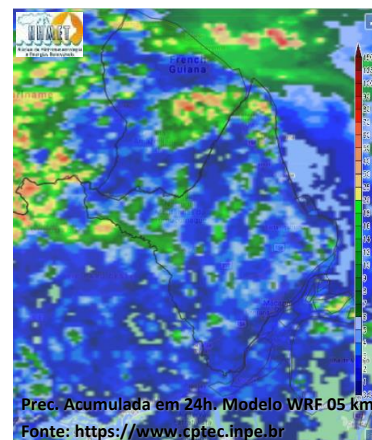
Nesta sexta-feira, o dia amanheceu com céu nublado a parcialmente nublado na maior parte do estado. Na figura ao lado do satélite GOES-16 às 08:00 h da manhã, é possível observar nuvens precipitantes sobre o leste e norte do estado do Amapá. Nas últimas 48h, não foram observados focos de calor no estado do Amapá. A **Temperatura em Macapá é de 23,2°C**, **Umidade Relativa de 95%**, **ventos de 5,04 km/h** provenientes de oeste e **Índice de Radiação Ultravioleta (IRUV) Mínimo**.



Previsão do Tempo (NHMET-IEPA)

Sexta-feira 11/06: O dia deverá permanecer com céu apresentando variação de nuvens em todo o estado. Há previsão de chuvas variando de intensidade moderada a forte sobre a maior parte do estado, com acumulados variando entre 20 e 60 mm. As chuvas menos intensas poderão ocorrer sobre os municípios de Laranjal do Jari, Vitória do Jari e Região Metropolitana de Macapá, com acumulados variando entre 01 e 18 mm. As pancadas rápidas de chuvas em áreas isoladas dos interiores e centros urbanos devem ocorrer a qualquer hora do dia, podendo vir acompanhadas de rajadas de ventos fortes, trovoadas e registrar acumulados de chuvas indefinidos. **Em Macapá, Santana e Mazagão, os ventos podem chegar aos 13 km/h com rajadas de 23 Km/h. A temperatura máxima deverá alcançar 31°C e a umidade relativa deverá variar entre 65% e 95%. A maré baixa deverá ocorrer às 23:59 h com 0,5 m de altura e a maré alta deverá ocorrer às 16:34 h com 3,0 m de altura (Porto de Santana).**

Sábado 12/06: O dia deverá amanhecer com céu parcialmente nublado à claro na maior parte do estado, no decorrer do dia, deverá permanecer com esta configuração. Há previsão de chuvas variando de intensidade leve a fraca sobre a maior parte do estado, com acumulados variando entre 01 e 13 mm. As chuvas mais intensas poderão ocorrer sobre os municípios de Oiapoque, Calçoene e Cabeceiras do Rio Jari, com acumulados variando entre 14 e 30 mm. As pancadas rápidas de chuvas em áreas isoladas dos interiores e centros urbanos devem ocorrer a qualquer hora do dia, podendo vir acompanhadas de rajadas de ventos fortes, trovoadas e registrar acumulados de chuvas indefinidos. **Em Macapá, Santana, Mazagão e áreas litorâneas, os ventos podem chegar aos 12 km/h com rajadas de 25 Km/h. As temperaturas deverão oscilar entre mínimas de 22°C e máximas de 33°C e a umidade relativa deverá variar entre 60% e 100%. As marés baixas deverão ocorrer às 00:34 h e 12:38 h com 0,4 m de altura e as marés altas deverão ocorrer às 05:11 e 17:06 h com 3,0 m de altura (Porto de Santana).**



Prognóstico Meteorológico (NHMET-IEPA)

Domingo 13/06: O dia deverá amanhecer com céu claro e poucas nuvens na maior parte do estado, no decorrer do dia, deverá permanecer com esta configuração. Há previsão de chuvas variando de intensidade leve a fraca sobre a maioria dos municípios, com acumulados variando entre 01 e 13 mm. As chuvas mais intensas deverão ocorrer sobre os municípios de Oiapoque e Calçoene, com acumulados que podem variar entre 15 e 30 mm. As pancadas rápidas de chuvas em áreas isoladas com acumulados indefinidos que podem ocorrer a qualquer hora do dia, essas pancadas rápidas podem vir acompanhadas de fortes rajadas de ventos e trovoadas. **Em Macapá, Santana, Mazagão e áreas litorâneas, os ventos podem chegar aos 13 km/h com rajadas de 24 Km/h. As temperaturas deverão oscilar entre mínimas de 22°C e máximas de 32°C e a umidade relativa deverá variar entre 65% e 95%. As marés baixas deverão ocorrer às 01:06 h e 13:11 h com 0,4 m de altura e as marés altas deverão ocorrer às 05:51 e 17:45 h com 2,9 m de altura (Porto de Santana).**

Segunda-feira 14/06: O dia deverá amanhecer com céu parcialmente nublado a claro na maior parte do estado, no decorrer do dia, deverá permanecer com variação de nuvens. Há previsão de chuvas variando de intensidade leve a fraca sobre a maior parte do estado, com acumulados variando entre 03 e 13 mm. As chuvas mais intensas deverão ocorrer sobre os municípios de Amapá, Pracuúba e Tartarugalzinho, com acumulados variando de 13 a 35 mm. As pancadas rápidas de chuvas em áreas isoladas dos interiores e centros urbanos devem ocorrer a qualquer hora do dia, podendo vir acompanhadas de rajadas de ventos fortes, trovoadas e registrar acumulados de chuvas indefinidos. **Em Macapá, Santana, Mazagão e áreas litorâneas, os ventos podem chegar aos 17 km/h com rajadas de 28 Km/h. As temperaturas deverão oscilar entre mínimas de 23°C e máximas de 32°C e a umidade relativa deverá variar entre 65% e 95%. As marés baixas deverão ocorrer às 01:47 h e 13:54 h com 0,4 m de altura e as marés altas deverão ocorrer às 06:24 e 18:23 h com 2,9 m de altura (Porto de Santana).**

Previsão Por Cidades

Acompanhe a previsão do tempo para a sua cidade (Basta clicar no link da cidade correspondente), ressaltamos que, as informações fornecidas são provenientes de **modelo meteorológico** e a interpretação de um **Meteorologista** é fundamental para a veracidade da informação.

[Amapá](#) – [Calçoene](#) – [Cutias](#) – [Ferreira Gomes](#) – [Itaubal](#) – [Laranjal do Jari](#) – [Macapá](#) – [Mazagão](#) – [Oiapoque](#)
[Pedra Branca do Amapará](#) – [Porto Grande](#) – [Pracuúba](#) – [Santana](#) – [Serra do Navio](#) – [Tartarugalzinho](#) – [Vitória do Jari](#)

TERMO DE COOPERAÇÃO
NHMET-IEPA
SEMA-AP
CEDEC-AP
ANA

Boletim Nº 68
Data: 11/06/2021

FASES DA LUA

Nova
10 Jun 2021 - 07:52

Crescente
18 Jun 2021 - 00:54

Cheia
24 Jun 2021 - 15:39

Minguante
02 Jun 2021 - 04:24

