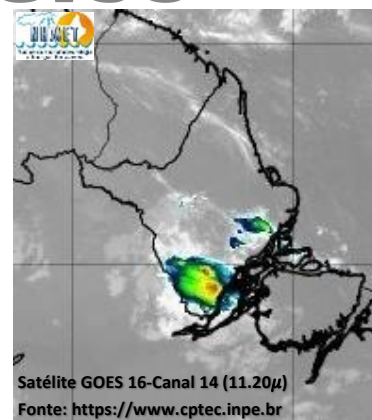


BOLETIM METEOROLÓGICO

APLICAÇÕES PARA ALERTA DE DESASTRES E AÇÕES DE DEFESA CIVIL
PREVISÃO DO TEMPO PARA O ESTADO DO AMAPÁ

Situação Atual

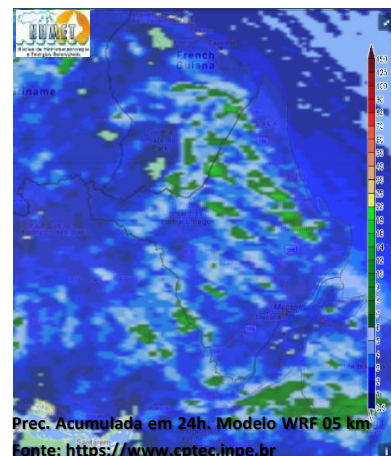
Nesta segunda-feira, o dia amanheceu com céu parcialmente nublado a claro em grande parte do estado. Na figura ao lado do satélite GOES-16 às 08:00 h da manhã, é possível observar nuvens precipitantes sobre o sul e leste do estado. Nas últimas 48h, foram identificados 6 focos de calor no estado, (Calçoene – 2; Tartarugalzinho – 2; Amapá – 1; Pedra Branca Do Amapari – 1). A **Temperatura em Macapá é de 25,2°C, Umidade Relativa de 95%, ventos de 7,04 km/h provenientes de oeste e Índice de Radiação Ultravioleta (IRUV) Mínimo.**



Previsão do Tempo (NHMET-IEPA)

Segunda-feira 21/06: O dia deverá permanecer com céu apresentando poucas nuvens maior parte do estado. Há previsão de chuvas variando de intensidade leve a fraca sobre a maior parte do estado, com acumulados variando entre 01 e 6 mm. As chuvas mais intensas deverão ocorrer sobre os municípios de Pedra Branca, Serra do Navio, Porto Grande e Ferreira Gomes, com acumulados variando entre 07 e 20 mm. As pancadas rápidas de chuvas fortes em áreas isoladas pelos interiores e centros urbanos, podem vir acompanhadas de ventos fortes, trovoadas e registrar acumulados de chuvas indefinidos. **Em Macapá, Santana e Mazagão, os ventos podem chegar aos 12 km/h com rajadas de 32 Km/h. A temperatura máxima deverá alcançar 32°C e a umidade relativa deverá variar entre 60% e 95%. A maré baixa deverá ocorrer às 20:34 h com 0,4 m de altura e a maré alta deverá ocorrer às 12:39 h com 3,0 m de altura (Porto de Santana).**

Terça-feira 22/06: O dia deverá amanhecer com céu claro e poucas nuvens na maior parte do estado, no decorrer do dia, deverá permanecer com esta configuração. Há previsão de chuvas variando de intensidade leve a fraca sobre a maior parte dos municípios do estado, com acumulados variando entre 01 e 08 mm. As chuvas mais intensas podem ocorrer sobre os municípios de Oiapoque, Calçoene, Amapá e Pracuúba, com acumulados variando entre 07 e 18 mm. As pancadas rápidas de chuvas fortes em áreas isoladas pelos interiores devem ocorrer no fim da tarde e noite, podendo vir acompanhadas de ventos fortes, trovoadas e registrar acumulados de chuvas indefinidos. **Em Macapá, Santana, Mazagão e áreas litorâneas, os ventos podem chegar aos 13 km/h com rajadas de 28 Km/h. As temperaturas deverão oscilar entre mínimas de 23°C e máximas de 32°C e a umidade relativa deverá variar entre 50% e 100%. As marés baixas deverão ocorrer às 08:51 h e 21:34 h com 0,3 m de altura e as marés altas deverão ocorrer às 01:13 e 13:26 h com 3,1 m de altura (Porto de Santana).**



Prognóstico Meteorológico (NHMET-IEPA)

Quarta-feira 23/06: O dia deverá amanhecer com céu parcialmente nublado a claro em todo o estado, no decorrer do dia, deverá permanecer com esta configuração. Há previsão de chuvas variando de intensidade leve a fraca sobre a maioria dos municípios do estado, com acumulados variando entre 01 e 08 mm. As chuvas mais intensas poderão ocorrer sobre os municípios de Amapá, Pracuúba, Tartarugalzinho, Porto Grande e Ferreira Gomes, com acumulados variando entre 06 e 19 mm. As pancadas rápidas de chuvas fortes em áreas isoladas pelos interiores devem ocorrer durante a tarde e noite, podendo vir acompanhadas de ventos fortes, trovoadas e registrar acumulados de chuvas indefinidos. **Em Macapá, Santana, Mazagão e áreas litorâneas, os ventos podem chegar aos 14 km/h com rajadas de 28 Km/h. As temperaturas deverão oscilar entre mínimas de 24°C e máximas de 32°C e a umidade relativa deverá variar entre 60% e 95%. As marés baixas deverão ocorrer às 09:49 h e 22:30 h com 0,2 m de altura e as marés altas deverão ocorrer às 02:08 e 14:15 h com 3,2 m de altura (Porto de Santana).**

Previsão Por Cidades

Acompanhe a previsão do tempo para a sua cidade (Basta clicar no link da cidade correspondente), ressaltamos que, as informações fornecidas são provenientes de **modelo meteorológico** e a interpretação de um **Meteorologista** é fundamental para a veracidade da informação.

[Amapá](#) – [Calçoene](#) – [Cutias](#) – [Ferreira Gomes](#) – [Itaubal](#) – [Laranjal do Jarí](#) – [Macapá](#) – [Mazagão](#) – [Oiapoque](#)

[Pedra Branca do Amapari](#) – [Porto Grande](#) – [Pracuúba](#) – [Santana](#) – [Serra do Navio](#) – [Tartarugalzinho](#) – [Vitória do Jarí](#)

TERMO DE COOPERAÇÃO

NHMET-IEPA
SEMA-AP
CEDEC-AP
ANA

Boletim N° 72
Data: 21/06/2021

FASES DA LUA

Nova

10 Jun 2021 - 07:52

Crescente

18 Jun 2021 - 00:54

Cheia

24 Jun 2021 - 15:39

Minguante

02 Jun 2021 - 04:24

