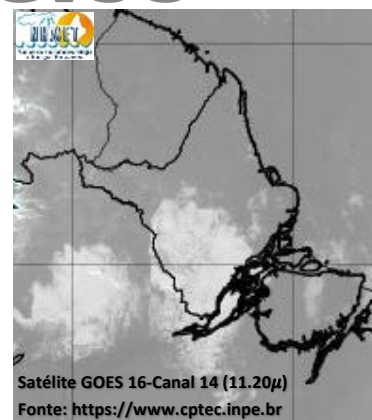


# BOLETIM METEOROLÓGICO

APLICAÇÕES PARA ALERTA DE DESASTRES E AÇÕES DE DEFESA CIVIL  
PREVISÃO DO TEMPO PARA O ESTADO DO AMAPÁ

## Situação Atual

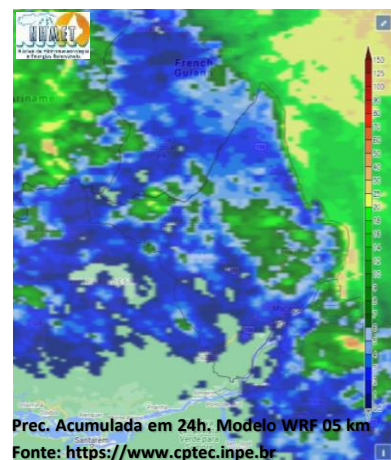
Nesta segunda-feira, o dia amanheceu com céu nublado a parcialmente nublado na área centro sul do estado e céu claro no restante do estado. Na figura ao lado do satélite GOES-16 às 08:00 h da manhã, é possível observar nuvens não precipitantes nas áreas central e sul estado. Nas últimas 48h, foram identificados 15 focos de calor no estado, (Macapá – 4; Tartarugalzinho – 3; Porto Grande – 2; Vitória do Jari – 2; Ferreira Gomes – 1; Itaubal – 1; Mazagão – 1; Pedra Branca Do Amapari – 1). **A Temperatura em Macapá é de 28°C, Umidade Relativa de 95%, ventos de 15 km/h provenientes de leste e Índice de Radiação Ultravioleta (IRUV) Baixo.**



## Previsão do Tempo (NHMET-IEPA)

**Segunda-feira 09/08:** O dia deverá permanecer com céu parcialmente nublado a claro na maior parte do estado. Há previsão de chuvas variando de intensidade fraca a moderada sobre os municípios de Calçoene, Amapá, Pracuúba, Tartarugalzinho, Pedra Branca e Serra do Navio, com acumulados variando entre 07 e 20 mm. As chuvas menos intensas deverão ocorrer sobre os demais municípios do Estado, com acumulados variando entre 01 e 10 mm. As pancadas rápidas de chuvas fortes em áreas isoladas pelos interiores e centros urbanos, podem vir acompanhadas de ventos fortes, trovoadas e registrar acumulados de chuvas indefinidos. **Em Macapá, Santana e Mazagão, os ventos podem chegar aos 15 km/h com rajadas de 40 Km/h. A temperatura máxima deverá alcançar 33°C e a umidade relativa deverá variar entre 45% e 95%. A maré baixa deverá ocorrer às 23:59 h com 0,5 m de altura e a maré alta deverá ocorrer às 16:15 h com 3,0 m de altura (Porto de Santana).**

**Terça-feira 10/08:** O dia deverá amanhecer com céu parcialmente nublado a claro na maior parte do estado, no decorrer do dia, deverá permanecer com esta configuração. Há previsão de chuvas variando de intensidade fraca a moderada sobre a maior parte dos municípios do estado, com acumulados variando entre 06 e 18 mm, com exceção de Laranjal do Jari e Vitória do Jari, que não devem apresentar chuvas em seus centros urbanos. As pancadas rápidas de chuvas fortes em áreas isoladas pelos interiores devem ocorrer no fim da tarde e noite, podendo vir acompanhadas de ventos fortes, trovoadas e registrar acumulados de chuvas indefinidos. **Em Macapá, Santana, Mazagão e áreas litorâneas, os ventos podem chegar aos 15 km/h com rajadas de 35 Km/h. As temperaturas deverão oscilar entre mínimas de 24°C e máximas de 32°C e a umidade relativa deverá variar entre 40% e 95%. As marés baixas deverão ocorrer às 00:11 h e 12:19 h com 0,4 m de altura e as marés altas deverão ocorrer às 04:54 e 16:54 h com 3,1 m de altura (Porto de Santana).**



## Prognóstico Meteorológico (NHMET-IEPA)

**Quarta-feira 11/08:** O dia deverá amanhecer com céu parcialmente nublado a claro em todo o estado, no decorrer do dia, deverá permanecer com esta configuração. Há previsão de chuvas variando de intensidade leve a fraca sobre todos os municípios do estado, com acumulados variando entre 01 e 10 mm. As chuvas mais intensas poderão ocorrer sobre as Cabeceiras dos Rios Araguari e Oiapoque, com acumulados variando entre 10 e 25 mm. As pancadas rápidas de chuvas fortes em áreas isoladas pelos interiores devem ocorrer durante a tarde e noite, podendo vir acompanhadas de ventos fortes, trovoadas e registrar acumulados de chuvas indefinidos. **Em Macapá, Santana, Mazagão e áreas litorâneas, os ventos podem chegar aos 20 km/h com rajadas de 40 Km/h. As temperaturas deverão oscilar entre mínimas de 25°C e máximas de 33°C e a umidade relativa deverá variar entre 40% e 90%. As marés baixas deverão ocorrer às 00:49 h e 13:00 h com 0,4 m de altura e as marés altas deverão ocorrer às 05:21 e 17:32 h com 3,1 m de altura (Porto de Santana).**

## Previsão Por Cidades

Acompanhe a previsão do tempo para a sua cidade (Basta clicar no link da cidade correspondente), ressaltamos que, as informações fornecidas são provenientes de **modelo meteorológico** e a interpretação de um **Meteorologista** é fundamental para a veracidade da informação.

[Amapá](#) – [Calçoene](#) – [Cutias](#) – [Ferreira Gomes](#) – [Itaubal](#) – [Laranjal do Jari](#) – [Macapá](#) – [Mazagão](#) – [Oiapoque](#)  
[Pedra Branca do Amapari](#) – [Porto Grande](#) – [Pracuúba](#) – [Santana](#) – [Serra do Navio](#) – [Tartarugalzinho](#) – [Vitória do Jari](#)

TERMO DE COOPERAÇÃO

NHMET-IEPA  
SEMA-AP  
CEDEC-AP  
ANA

Boletim N° 81  
Data: 09/08/2021

### FASES DA LUA

Nova

08 Ago 2021 - 10:50

Crescente

15 Ago 2021 - 12:19

Cheia

22 Ago 2021 - 09:01

Minguante

30 Ago 2021 - 04:13

DEFESA CIVIL



AMAZÔNIA



FINANCIADORA DE ESTUDOS E PROJETOS  
MINISTÉRIO DA CIÊNCIA E TECNOLOGIA

