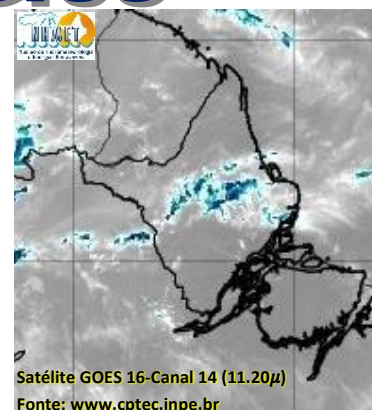


BOLETIM METEOROLÓGICO

APLICAÇÕES PARA ALERTA DE DESASTRES E AÇÕES DE DEFESA CIVIL
PREVISÃO DO TEMPO PARA O ESTADO DO AMAPÁ

Situação Atual

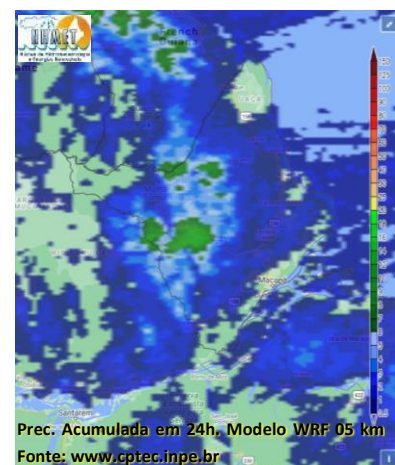
Nesta quarta-feira, o dia amanheceu com céu parcialmente nublado a claro em grande parte do estado. Na figura ao lado do satélite GOES-16 às 09:00 h da manhã, é possível observar nuvens precipitantes sobre a área central do estado do Amapá. Nas últimas 48h, foram identificados 33 focos de calor no estado, (Macapá – 12; Mazagão – 6; Tartarugalzinho – 5; Calçoene – 4; Pracuúba – 3; Ferreira Gomes – 1; Porto Grande – 1; Santana – 1). **A Temperatura em Macapá é de 28°C, Umidade Relativa de 90%, ventos de 10,8 km/h provenientes de nordeste e Índice de Radiação Ultravioleta (IRUV) Baixo.**



Previsão do Tempo (NHMET-IEPA)

Quarta-feira 08/09: O dia deverá permanecer com céu apresentando variação de nuvens na maior parte do estado. Há previsão de chuvas variando de intensidade leve a fraca sobre o município de Oiapoque, com acumulados variando entre 01 e 07 mm. Nos demais municípios, não há previsão de chuvas significativas, contudo as pancadas rápidas de chuvas fortes em áreas isoladas pelos interiores e centros urbanos, podem vir acompanhadas de ventos fortes, trovoadas e registrar acumulados de chuvas indefinidos. **Em Macapá, Santana e Mazagão, os ventos podem chegar aos 20 km/h com rajadas de 40 Km/h. A temperatura máxima deverá alcançar 33°C e a umidade relativa deverá variar entre 40% e 90%. A maré baixa deverá ocorrer às 23:59 h com 0,4 m de altura e a maré alta deverá ocorrer às 16:23 h com 3,2 m de altura (Porto de Santana).**

Quinta-feira 09/09: O dia deverá amanhecer com céu claro e poucas nuvens em todo o estado, no decorrer do dia, deverá permanecer com esta configuração. Há previsão de chuvas variando de intensidade leve a fraca sobre a maioria dos municípios do estado, com acumulados variando entre 01 e 07 mm. As chuvas mais intensas poderão ocorrer sobre os municípios de Pedra Branca e Serra do Navio, com acumulados variando entre 07 e 20 mm. As pancadas rápidas de chuvas fortes em áreas isoladas pelos interiores devem ocorrer durante a tarde e noite, podendo vir acompanhadas de ventos fortes, trovoadas e registrar acumulados de chuvas indefinidos. **Em Macapá, Santana, Mazagão e áreas litorâneas, os ventos podem chegar aos 25 km/h com rajadas de 40 Km/h. As temperaturas deverão oscilar entre mínimas de 24°C e máximas de 34°C e a umidade relativa deverá variar entre 40% e 90%. As marés baixas deverão ocorrer às 00:13 h e 12:34 h com 0,4 m de altura e as marés altas deverão ocorrer às 04:49 e 17:04 h com 3,2 m de altura (Porto de Santana).**



Prognóstico Meteorológico (NHMET-IEPA)

Sexta-feira 10/09: O dia deverá amanhecer com céu claro e poucas nuvens em grande parte do estado, no decorrer do dia, deverá permanecer com variação de nuvens. Há previsão de chuvas variando de intensidade leve a fraca sobre a maioria dos municípios do estado, com acumulados variando entre 01 e 10 mm. As chuvas mais intensas poderão ocorrer sobre as cabeceiras dos Rios Jari e Oiapoque, com acumulados variando entre 10 e 20 mm. As pancadas rápidas de chuvas fortes em áreas isoladas pelos interiores devem ocorrer durante a tarde e noite, podendo vir acompanhadas de ventos fortes, trovoadas e registrar acumulados de chuvas indefinidos. **Em Macapá, Santana, Mazagão e áreas litorâneas, os ventos podem chegar aos 24 km/h com rajadas de 40 Km/h. As temperaturas deverão oscilar entre mínimas de 23°C e máximas de 34°C e a umidade relativa deverá variar entre 45% e 90%. As marés baixas deverão ocorrer às 00:54 h e 13:17 h com 0,3 m de altura e as marés altas deverão ocorrer às 05:23 e 17:53 h com 3,2 m de altura (Porto de Santana).**

Previsão Por Cidades

Acompanhe a previsão do tempo para a sua cidade (Basta clicar no link da cidade correspondente), ressaltamos que, as informações fornecidas são provenientes de **modelo meteorológico** e a interpretação de um **Meteorologista** é fundamental para a veracidade da informação.

[Amapá](#) – [Calçoene](#) – [Cutias](#) – [Ferreira Gomes](#) – [Itaubal](#) – [Laranjal do Jari](#) – [Macapá](#) – [Mazagão](#) – [Oiapoque](#)

[Pedra Branca do Amaparí](#) – [Porto Grande](#) – [Pracuúba](#) – [Santana](#) – [Serra do Navio](#) – [Tartarugalzinho](#) – [Vitória do Jari](#)

TERMO DE COOPERAÇÃO

NHMET-IEPA
SEMA-AD
CEDEC-AP
ANA

Boletim Nº 94
Data: 08/09/2021

FASES DA LUA

Nova

06 Set 2021 - 21:51

Crescente

13 Set 2021 - 17:39

Cheia

20 Set 2021 - 20:54

Minguante

28 Set 2021 - 22:57

DEFESA CIVIL

