

# BOLETIM METEOROLÓGICO

TERMO DE COOPERAÇÃO

ANA  
SEMA-AP  
NHMET-IEPA  
CEDEC-AP

Boletim Nº 97  
Data: 15/09/2021

NÚCLEO DE  
HIDROMETEOROLOGIA  
E ENERGIAS  
RENOVÁVEIS – NHMET

FASES DA LUA

Nova  
06 Set 2021 - 21:51

Crescente  
13 Set 2021 - 17:39

Cheia  
20 Set 2021 - 20:54

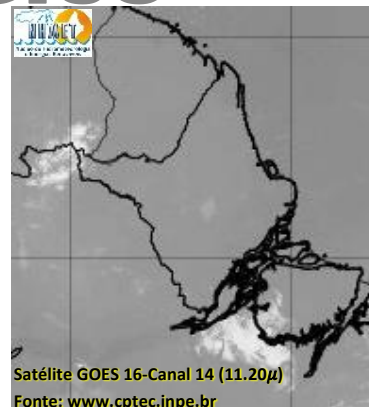
Minguante  
28 Set 2021 - 22:57



APLICAÇÕES PARA ALERTA DE DESASTRES E AÇÕES DE DEFESA CIVIL  
PREVISÃO DO TEMPO PARA O ESTADO DO AMAPÁ

## Situação Atual

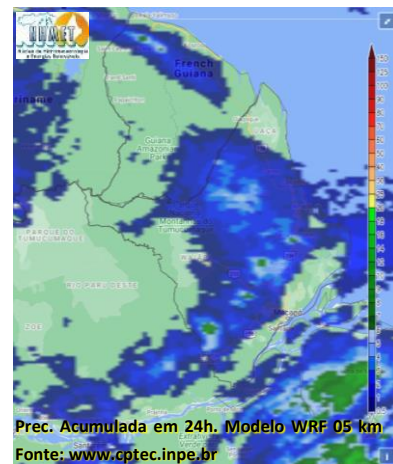
Nesta quarta-feira, o dia amanheceu com céu claro e poucas nuvens em grande parte do estado. Na figura ao lado do satélite GOES-16 às 09:00 h da manhã, é possível observar nuvens não precipitantes sobre a área central do estado do Amapá. Nas últimas 48h, foram identificados 54 focos de calor no estado, (Tartarugalzinho – 23; Calçoene – 13; Mazagão – 5; Amapá – 3; Macapá – 3; Santana – 3; Itaubal – 1; Oiapoque – 1; Porto Grande – 1; Pracuúba – 1). **A Temperatura em Macapá é de 29°C, Umidade Relativa de 90%, ventos de 10,8 km/h provenientes de Norte e Índice de Radiação Ultravioleta (IRUV) Baixo.**



## Previsão do Tempo (NHMET-IEPA)

**Quarta-Feira 15/09:** O dia deverá permanecer com céu apresentando variação de nuvens na maior parte do estado. Há previsão de chuvas variando de intensidade leve a fraca sobre os municípios de Oiapoque e Calçoene, com acumulados variando entre 01 e 07 mm. Nos demais municípios, não há previsão de chuvas significativas, contudo as pancadas rápidas de chuvas fortes em áreas isoladas pelos interiores e centros urbanos, podem vir acompanhadas de ventos fortes, trovoadas e registrar acumulados de chuvas indefinidos. **Em Macapá, Santana e Mazagão, os ventos podem chegar aos 18 km/h com rajadas de 33 Km/h. A temperatura máxima deverá alcançar 35°C e a umidade relativa deverá variar entre 35% e 90%. A maré baixa deverá ocorrer às 18:21 h com 0,6 m de altura e a maré alta deverá ocorrer às 23:43 h com 2,7 m de altura (Porto de Santana).**

**Quinta-Feira 16/09:** O dia deverá amanhecer com céu apresentando poucas nuvens em todo o estado, no decorrer do dia, deverá permanecer com céu claro. Há previsão de chuvas variando de intensidade leve a fraca sobre a maioria dos municípios do estado no período da tarde e noite, com acumulados variando entre 01 e 07 mm. As chuvas mais intensas poderão ocorrer sobre os municípios de Tartarugalzinho e Ferreira Gomes, com acumulados variando entre 07 e 18 mm. As pancadas rápidas de chuvas fortes em áreas isoladas pelos interiores devem ocorrer durante a tarde e noite, podendo vir acompanhadas de ventos fortes, trovoadas e registrar acumulados de chuvas indefinidos. **Em Macapá, Santana, Mazagão e áreas litorâneas, os ventos podem chegar aos 18 km/h com rajadas de 38 Km/h. As temperaturas deverão oscilar entre mínimas de 24°C e máximas de 36°C e a umidade relativa deverá variar entre 40% e 90%. As marés baixas deverão ocorrer às 06:39 h e 19:53 h com 0,5 m de altura e as marés altas deverão ocorrer às 11:53 e 23:59 h com 2,7 m de altura (Porto de Santana).**



## Prognóstico Meteorológico (NHMET-IEPA)

**Sexta-Feira 17/09:** O dia deverá amanhecer com céu parcialmente nublado a claro em grande parte do estado, no decorrer do dia, deverá permanecer com variação de nuvens. Há previsão de chuvas variando de intensidade leve a fraca sobre a maioria dos municípios do estado, com acumulados variando entre 01 e 10 mm. As chuvas mais intensas poderão ocorrer sobre os municípios de Ferreira Gomes, Porto Grande e Itaubal, com acumulados variando entre 10 e 25 mm. As pancadas rápidas de chuvas fortes em áreas isoladas pelos interiores devem ocorrer durante a tarde e noite, podendo vir acompanhadas de ventos fortes, trovoadas e registrar acumulados de chuvas indefinidos. **Em Macapá, Santana, Mazagão e áreas litorâneas, os ventos podem chegar aos 20 km/h com rajadas de 37 Km/h. As temperaturas deverão oscilar entre mínimas de 24°C e máximas de 36°C e a umidade relativa deverá variar entre 50% e 95%. As marés baixas deverão ocorrer às 08:06 h e 21:02 h com 0,4 m de altura e as marés altas deverão ocorrer às 00:53 e 13:00 h com 2,8 m de altura (Porto de Santana).**

## Previsão Por Cidades

Acompanhe a previsão do tempo para a sua cidade (Basta clicar no link da cidade correspondente), ressaltamos que, as informações fornecidas são provenientes de **modelo meteorológico** e a interpretação de um **Meteorologista** é fundamental para a veracidade da informação.

[Amapá](#) – [Calçoene](#) – [Cutias](#) – [Ferreira Gomes](#) – [Itaubal](#) – [Laranjal do Jarí](#) – [Macapá](#) – [Mazagão](#) – [Oiapoque](#)  
[Pedra Branca do Amaparí](#) – [Porto Grande](#) – [Pracuúba](#) – [Santana](#) – [Serra do Navio](#) – [Tartarugalzinho](#) – [Vitória do Jarí](#)