

# BOLETIM METEOROLÓGICO

TERMO DE COOPERAÇÃO

ANA  
 NHMET-IEPA  
 CEDEC-AP

Boletim Nº 103  
 Data: 28/09/2022

NÚCLEO DE  
 HIDROMETEOROLOGIA  
 E ENERGIAS  
 RENOVÁVEIS – NHMET

FASES DA LUA

Nova  
 25 Set 2022 - 18:54

Crescente  
 03 Set 2022 - 15:07

Cheia  
 10 Set 2022 - 06:59

Minguante  
 17 Set 2022 - 18:51

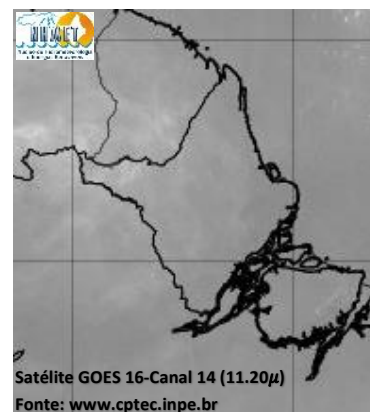


APLICAÇÕES PARA ALERTA DE DESASTRES E AÇÕES DE DEFESA CIVIL

PREVISÃO DO TEMPO PARA O ESTADO DO AMAPÁ

## Situação Atual

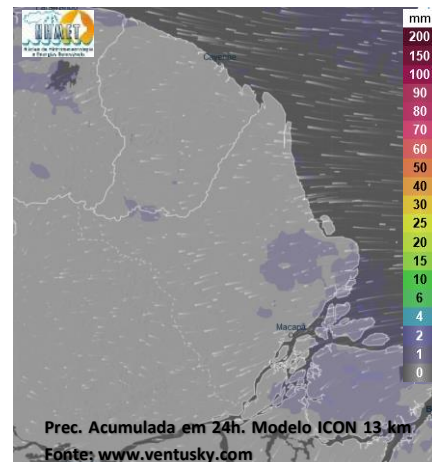
Nesta quarta-feira, o dia amanheceu com céu claro e poucas nuvens na maior parte do estado. Na figura ao lado do satélite GOES-16 às 09:00 h da manhã, é possível observar nuvens altas não precipitantes sobre o centro-norte do estado do Amapá. Nas últimas 48h, foram identificados 351 focos de calor no estado, (Tartarugalzinho – 139; Oiapoque – 106; Calçoene – 41; Mazagão – 16; Santana – 13; Macapá – 12; Pedra Branca Do Amapari – 7; Pracuúba – 7; Serra Do Navio – 3; Vitória Do Jari – 3; Amapá – 2; Itaubal – 2). **A Temperatura em Macapá é de 27,1°C, Umidade Relativa de 78%, ventos de 6,84 km/h provenientes de Norte e Índice de Radiação Ultravioleta (IRUV) Médio.**



## Previsão do Tempo (NHMET-IEPA)

**Quarta-Feira 28/09:** O dia deverá permanecer com céu claro na maior parte do estado. Há previsão de chuvas variando de intensidade leve a fraca sobre os municípios de Amapá, Pracuúba, Tartarugalzinho, Itaubal, Ferreira Gomes e Macapá, com acumulados variando entre 01 e 04 mm. Sobre os demais municípios do estado, não há previsão de chuvas significativas. As pancadas rápidas de chuvas em áreas muito isoladas pelos interiores e centros urbanos, podem vir acompanhadas de ventos fortes, trovoadas e registrar acumulados de chuvas indefinidos. **Em Macapá, Santana e Mazagão, os ventos podem chegar aos 20 km/h com rajadas de 35 Km/h. A temperatura máxima deverá alcançar 34°C e a umidade relativa deverá variar entre 50% e 90%. A maré baixa deverá ocorrer às 12:26 h com 0,4 m de altura e a maré alta deverá ocorrer às 17:04 h com 3,0 m de altura (Porto de Santana).**

**Quinta-Feira 29/09:** O dia deverá amanhecer com céu claro e poucas nuvens em grande parte estado, no decorrer do dia, deverá permanecer com esta configuração. Há previsão de chuvas variando de intensidade leve a fraca sobre os municípios de Pracuúba e Tartarugalzinho, com acumulados variando entre 01 e 04 mm. Não há previsão de chuvas mais significativas. As pancadas rápidas de chuvas fortes em áreas isoladas pelos interiores devem ocorrer durante a tarde e noite, podendo vir acompanhadas de ventos fortes, trovoadas e registrar acumulados de chuvas indefinidos. **Em Macapá, Santana, Mazagão e áreas litorâneas, os ventos podem chegar aos 23 km/h com rajadas de 39 Km/h. As temperaturas deverão oscilar entre mínimas de 25°C e máximas de 34°C e a umidade relativa deverá variar entre 50% e 95%. As marés baixas deverão ocorrer às 00:45 h e 13:08 h com 0,5 m de altura e as marés altas deverão ocorrer às 05:13 e 17:49 h com 3,1 m de altura (Porto de Santana).**



## Prognóstico Meteorológico (NHMET-IEPA)

**Sexta-Feira 30/09:** O dia deverá amanhecer com céu claro e poucas nuvens em grande parte do estado, no decorrer do dia, deverá permanecer com esta configuração. Não há previsão de chuvas significativas sobre o estado do Amapá, deverá prevalecer um tempo ensolarado e com poucas nuvens, entretanto, as pancadas rápidas de chuvas fortes em áreas isoladas pelos interiores podem ocorrer a qualquer hora do dia, e vir acompanhadas de ventos fortes, trovoadas e registrar acumulados de chuvas indefinidos. **Em Macapá, Santana, Mazagão e áreas litorâneas, os ventos podem chegar aos 24 km/h com rajadas de 39 Km/h. As temperaturas deverão oscilar entre mínimas de 25°C e máximas de 34°C e a umidade relativa deverá variar entre 50% e 90%. As marés baixas deverão ocorrer às 01:24 h e 13:54 h com 0,5 m de altura e as marés altas deverão ocorrer às 05:58 e 18:34 h com 3,1 m de altura (Porto de Santana).**

## Previsão Por Cidades

Acompanhe a previsão do tempo para a sua cidade (Basta clicar no link da cidade correspondente), ressaltamos que, as informações fornecidas são provenientes de **modelo meteorológico** e a interpretação de um **Meteorologista** é fundamental para a veracidade da informação.

[Amapá](#) – [Calçoene](#) – [Cutias](#) – [Ferreira Gomes](#) – [Itaubal](#) – [Laranjal do Jari](#) – [Macapá](#) – [Mazagão](#) – [Oiapoque](#)

[Pedra Branca do Amapari](#) – [Porto Grande](#) – [Pracuúba](#) – [Santana](#) – [Serra do Navio](#) – [Tartarugalzinho](#) – [Vitória do Jari](#)