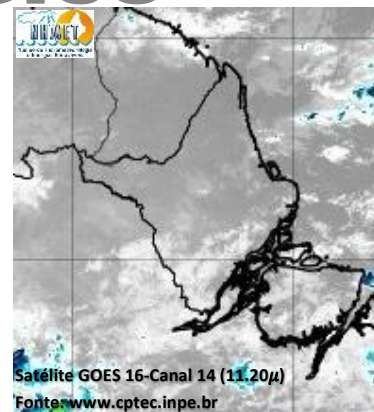


# BOLETIM METEOROLÓGICO

APLICAÇÕES PARA ALERTA DE DESASTRES E AÇÕES DE DEFESA CIVIL  
 PREVISÃO DO TEMPO PARA O ESTADO DO AMAPÁ

## Situação Atual

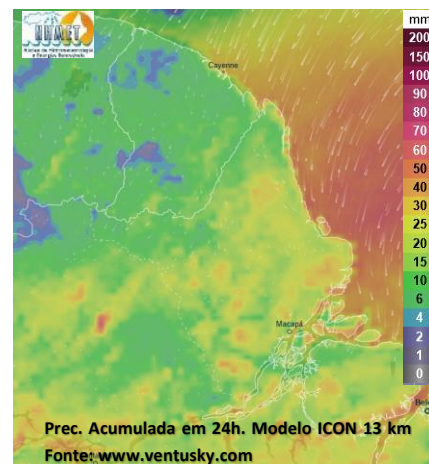
Nesta quarta-feira, o dia amanheceu com céu parcialmente nublado à claro em grande parte do estado. Na figura ao lado do satélite GOES-16 às 09:00 h da manhã, é possível observar nuvens não precipitantes no sul do estado do Amapá. Nas últimas 48h, foram identificados 2 focos de calor no estado, (Laranjal Do Jari – 1; Pracuúba – 1). A **Temperatura em Macapá é de 29°C, Umidade Relativa de 90%, ventos de 11,52 km/h provenientes de norte-nordeste e Índice de Radiação Ultravioleta (IRUV) Médio.**



## Previsão do Tempo (NHMET-IEPA)

**Quarta-Feira 26/01:** O dia deverá permanecer com céu apresentando variação de nuvens na maior parte do estado. Há previsão de chuvas variando de intensidade moderada à forte sobre grande parte dos municípios, com acumulados variando entre 13 e 38 mm. Nos municípios de Laranjal do Jari e Vitória do Jari, as chuvas devem ser menos intensas, com acumulados variando entre 01 e 14 mm. **Nos municípios de Oiapoque, Pracuúba, Tartarugalzinho e principalmente, em Calçoene e Amapá, as chuvas poderão ser mais intensas, com acumulados variando entre 40 e 90 mm.** As pancadas rápidas de chuvas em áreas isoladas pelos interiores e centros urbanos, podem vir acompanhadas de ventos fortes, trovoadas e registrar acumulados de chuvas indefinidos. **Em Macapá, Santana e Mazagão, os ventos podem chegar aos 13 km/h com rajadas de 35 Km/h. A temperatura máxima deverá alcançar 30°C e a umidade relativa deverá variar entre 60% e 95%. A maré baixa deverá ocorrer às 17:34 h com 0,6 m de altura e a maré alta deverá ocorrer às 22:17 h com 2,9 m de altura (Porto de Santana).**

**Quinta-Feira 27/01:** O dia deverá amanhecer com céu nublado à parcialmente nublado em grande parte estado, no decorrer do dia, deverá permanecer com esta configuração. Há previsão de chuvas variando de intensidade fraca à moderada sobre a maioria dos municípios do estado, com acumulados variando entre 12 e 33 mm. As chuvas menos intensas deverão ocorrer sobre os municípios de Laranjal do Jari e Vitória do Jari, com acumulados variando entre 01 e 12 mm. **Nos municípios de Oiapoque, Calçoene, Amapá e cabeceiras dos Rios Oiapoque, Calçoene e Falsino, as chuvas poderão ser mais intensas, com acumulados variando entre 30 e 60 mm.** As pancadas rápidas de chuvas fortes em áreas isoladas pelos interiores devem ocorrer durante a tarde e noite, podendo vir acompanhadas de ventos fortes, trovoadas e registrar acumulados de chuvas indefinidos. **Em Macapá, Santana, Mazagão e áreas litorâneas, os ventos podem chegar aos 15 km/h com rajadas de 31 Km/h. As temperaturas deverão oscilar entre mínimas de 23°C e máximas de 30°C e a umidade relativa deverá variar entre 70% e 100%. As marés baixas deverão ocorrer às 06:17 h e 18:38 h com 0,5 m de altura e as marés altas deverão ocorrer às 11:09 e 23:26 h com 2,9 m de altura (Porto de Santana).**



## Prognóstico Meteorológico (NHMET-IEPA)

**Sexta-Feira 28/01:** O dia deverá amanhecer com céu nublado à parcialmente nublado em grande parte do estado, no decorrer do dia, deverá permanecer com esta configuração. Há previsão de chuvas variando de intensidade fraca à moderada sobre grande parte do estado, com acumulados variando entre 13 e 38 mm. Nos municípios de Laranjal do Jari, Oiapoque e Vitória do Jari, as chuvas deverão ser menos intensas, com acumulados variando entre 01 e 12 mm. As pancadas rápidas de chuvas fortes em áreas isoladas pelos interiores podem ocorrer a qualquer hora do dia, e vir acompanhadas de ventos fortes, trovoadas e registrar acumulados de chuvas indefinidos. **Em Macapá, Santana, Mazagão e áreas litorâneas, os ventos podem chegar aos 18 km/h com rajadas de 32 Km/h. As temperaturas deverão oscilar entre mínimas de 23°C e máximas de 30°C e a umidade relativa deverá variar entre 70% e 95%. As marés baixas deverão ocorrer às 07:30 h e 19:47 h com 0,5 m de altura e as marés altas deverão ocorrer às 12:23 e 23:59 h com 2,7 m de altura (Porto de Santana).**

## Previsão Por Cidades

Acompanhe a previsão do tempo para a sua cidade (Basta clicar no link da cidade correspondente), ressaltamos que, as informações fornecidas são provenientes de **modelo meteorológico** e a interpretação de um **Meteorologista** é fundamental para a veracidade da informação.

[Amapá](#) – [Calçoene](#) – [Cutias](#) – [Ferreira Gomes](#) – [Itaubal](#) – [Laranjal do Jari](#) – [Macapá](#) – [Mazagão](#) – [Oiapoque](#)  
[Pedra Branca do Amapará](#) – [Porto Grande](#) – [Pracuúba](#) – [Santana](#) – [Serra do Navio](#) – [Tartarugalzinho](#) – [Vitória do Jari](#)

TERMO DE COOPERAÇÃO

ANA  
 SEMA-AP  
 NHMET-IEPA  
 CEDEC-AP

Boletim Nº 11  
 Data: 26/01/2022

NÚCLEO DE  
 HIDROMETEOROLOGIA  
 E ENERGIAS  
 RENOVÁVEIS – NHMET

### FASES DA LUA

**Nova**  
 02 Jan 2022 - 15:33

**Crescente**  
 09 Jan 2022 - 15:11

**Cheia**  
 17 Jan 2022 - 20:48

**Minguante**  
 25 Jan 2022 - 10:40

