

# BOLETIM METEOROLÓGICO

TERMO DE COOPERAÇÃO

ANA  
NHMET-IEPA  
CEDEC-AP

Boletim N° 131  
Data: 05/12/2022

NÚCLEO DE  
HIDROMETEOROLOGIA  
E ENERGIAS  
RENOVÁVEIS – NHMET

FASES DA LUA

Nova

23 Dez 2022 - 07:16

Crescente

29 Dez 2022 - 22:20

Cheia

08 Dez 2022 - 01:08

Minguante

16 Dez 2022 - 05:56

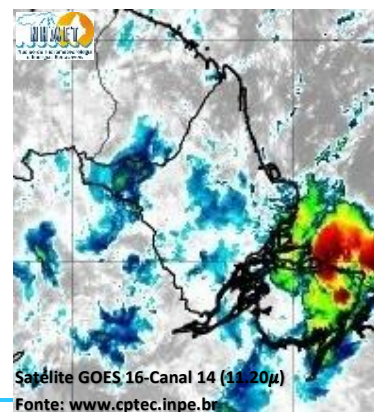


APLICAÇÕES PARA ALERTA DE DESASTRES E AÇÕES DE DEFESA CIVIL

PREVISÃO DO TEMPO PARA O ESTADO DO AMAPÁ

## Situação Atual

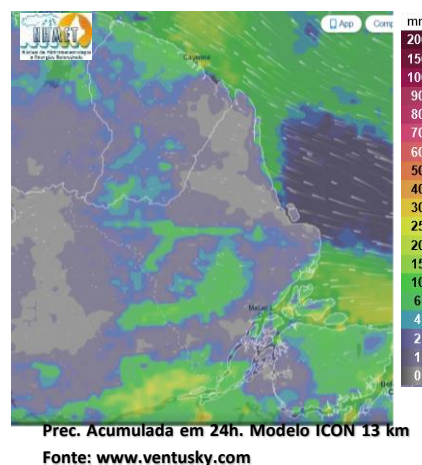
Nesta segunda-feira, o dia amanheceu com céu claro e poucas nuvens na maior parte do estado. Na figura ao lado do satélite GOES-16 às 09:00 h da manhã, é possível observar nuvens precipitantes sobre grande parte do estado do Amapá. Nas últimas 48h, não foram observados focos de calor no estado do Amapá. A **Temperatura em Macapá é de 23,9°C, Umidade Relativa de 94%, ventos de 2,52 km/h provenientes de leste e Índice de Radiação Ultravioleta (IRUV) Mínimo.**



## Previsão do Tempo (NHMET-IEPA)

**Segunda-Feira 05/12:** O dia deverá permanecer com céu nublado a parcialmente nublado na maior parte do estado. Há previsão de chuvas variando de intensidade leve a fraca sobre todos os municípios do estado, com acumulados variando entre 01 e 12 mm. As chuvas mais intensas deverão ocorrer sobre os municípios de Pedra Branca, Serra do Navio, Porto Grande e Ferreira Gomes, com acumulados variando entre 10 e 32 mm. As pancadas rápidas de chuvas podem vir acompanhadas de ventos fortes, trovoadas e registrar acumulados de chuvas indefinidos. **Em Macapá, Santana e Mazagão, os ventos podem chegar aos 16 km/h com rajadas de 29 Km/h. A temperatura máxima deverá alcançar 32°C e a umidade relativa deverá variar entre 50% e 95%. A maré baixa deverá ocorrer às 21:47 h com 0,4 m de altura e a maré alta deverá ocorrer às 14:13 h com 3,0 m de altura (Porto de Santana).**

**Terça-Feira 06/12:** O dia deverá amanhecer com céu claro e poucas nuvens em grande parte estado, no decorrer do dia, deverá permanecer com esta configuração. Há previsão de chuvas variando de intensidade leve a fraca sobre todos os municípios do estado, com acumulados variando entre 01 e 07 mm. Não há previsão de chuvas mais significativas sobre o estado do Amapá. As pancadas rápidas de chuvas fortes em áreas isoladas podendo vir acompanhadas de ventos fortes, trovoadas e registrar acumulados de chuvas indefinidos. **Em Macapá, Santana, Mazagão e áreas litorâneas, os ventos podem chegar aos 19 km/h com rajadas de 36 Km/h. As temperaturas deverão oscilar entre mínimas de 23°C e máximas de 33°C e a umidade relativa deverá variar entre 50% e 100%. As marés baixas deverão ocorrer às 10:19 h e 22:23 h com 0,4 m de altura e as marés altas deverão ocorrer às 02:24 e 15:00 h com 3,0 m de altura (Porto de Santana).**



## Prognóstico Meteorológico (NHMET-IEPA)

**Quarta-Feira 07/12:** O dia deverá amanhecer com céu nublado a parcialmente nublado em grande parte do estado, no decorrer do dia, deverá permanecer com esta configuração. Há previsão de chuvas variando de intensidade leve a fraca sobre grande parte do estado, com acumulados variando entre 01 e 06 mm. Não há previsão de chuvas mais significativas. As pancadas rápidas de chuvas fortes em áreas isoladas pelos interiores podem ocorrer a qualquer hora do dia, e vir acompanhadas de ventos fortes, trovoadas e registrar acumulados de chuvas indefinidos. **Em Macapá, Santana, Mazagão e áreas litorâneas, os ventos podem chegar aos 18 km/h com rajadas de 32 Km/h. As temperaturas deverão oscilar entre mínimas de 22°C e máximas de 33°C e a umidade relativa deverá variar entre 50% e 95%. As marés baixas deverão ocorrer às 10:58 h e 22:53 h com 0,4 m de altura e as marés altas deverão ocorrer às 03:04 e 15:39 h com 3,0 m de altura (Porto de Santana).**

## Previsão Por Cidades

Acompanhe a previsão do tempo para a sua cidade (Basta clicar no link da cidade correspondente), ressaltamos que, as informações fornecidas são provenientes de **modelo meteorológico** e a interpretação de um **Meteorologista** é fundamental para a veracidade da informação.

[Amapá](#) – [Calçoene](#) – [Cutias](#) – [Ferreira Gomes](#) – [Itaubal](#) – [Laranjal do Jarí](#) – [Macapá](#) – [Mazagão](#) – [Oiapoque](#)

[Pedra Branca do Amaparí](#) – [Porto Grande](#) – [Pracuúba](#) – [Santana](#) – [Serra do Navio](#) – [Tartarugalzinho](#) – [Vitória do Jarí](#)