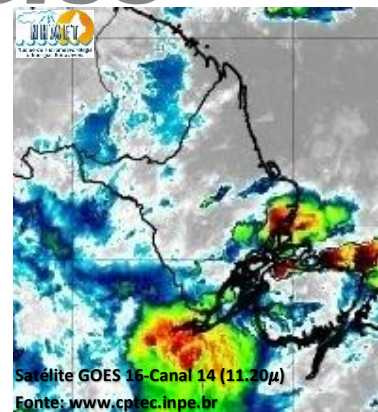


# BOLETIM METEOROLÓGICO

APLICAÇÕES PARA ALERTA DE DESASTRES E AÇÕES DE DEFESA CIVIL  
PREVISÃO DO TEMPO PARA O ESTADO DO AMAPÁ

## Situação Atual

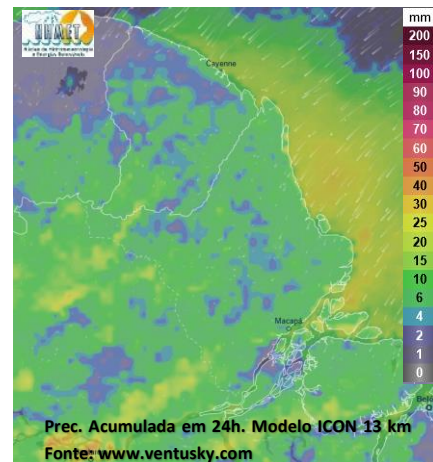
Nesta segunda-feira, o dia amanheceu com céu nublado à parcialmente nublado em grande parte do estado. Na figura ao lado do satélite GOES-16 às 09:00 h da manhã, é possível observar nuvens precipitantes no sul e leste do estado do Amapá. Nas últimas 48h, não foram observados focos de calor no estado do Amapá. A Temperatura em Macapá é de 25°C, Umidade Relativa de 90%, ventos de 14,4 km/h provenientes de norte-nordeste e Índice de Radiação Ultravioleta (IRUV) Médio.



## Previsão do Tempo (NHMET-IEPA)

**Segunda-Feira 07/02:** O dia deverá permanecer com céu nublado à parcialmente nublado na maior parte do estado. Há previsão de chuvas variando de intensidade leve à fraca sobre grande parte dos municípios, com acumulados variando entre 01 e 13 mm. Nos municípios de Calçoene, Amapá, Pracuúba, Cutias e Tartarugalzinho, as chuvas devem ser mais intensas, com acumulados variando entre 15 e 35 mm. As pancadas rápidas de chuvas em áreas isoladas pelos interiores e centros urbanos, podem vir acompanhadas de ventos fortes, trovoadas e registrar acumulados de chuvas indefinidos. **Em Macapá, Santana e Mazagão, os ventos podem chegar aos 18 km/h com rajadas de 40 Km/h. A temperatura máxima deverá alcançar 30°C e a umidade relativa deverá variar entre 70% e 95%. A maré baixa deverá ocorrer às 15:41 h com 0,4 m de altura e a maré alta deverá ocorrer às 20:30 h com 2,9 m de altura (Porto de Santana).**

**Terça-Feira 08/02:** O dia deverá amanhecer com céu nublado à parcialmente nublado em grande parte estado, no decorrer do dia, deverá permanecer com esta configuração. Há previsão de chuvas variando de intensidade leve à fraca sobre a maioria dos municípios do estado, com acumulados variando entre 01 e 12 mm. As chuvas mais intensas deverão ocorrer sobre os municípios de Itaubal e Região Metropolitana de Macapá, com acumulados variando entre 13 e 28 mm. As pancadas rápidas de chuvas fortes em áreas isoladas pelos interiores devem ocorrer durante a tarde e noite, podendo vir acompanhadas de ventos fortes, trovoadas e registrar acumulados de chuvas indefinidos. **Em Macapá, Santana, Mazagão e áreas litorâneas, os ventos podem chegar aos 18 km/h com rajadas de 38 Km/h. As temperaturas deverão oscilar entre mínimas de 24°C e máximas de 31°C e a umidade relativa deverá variar entre 80% e 100%. As marés baixas deverão ocorrer às 04:09 h e 16:23 h com 0,6 m de altura e as marés altas deverão ocorrer às 09:04 e 21:21 h com 2,7 m de altura (Porto de Santana).**



## Prognóstico Meteorológico (NHMET-IEPA)

**Quarta-Feira 09/02:** O dia deverá amanhecer com céu parcialmente nublado a claro em grande parte do estado, no decorrer do dia, deverá permanecer com esta configuração. Há previsão de chuvas variando de intensidade leve a fraca sobre grande parte do estado, com acumulados variando entre 01 e 15 mm. Não há previsão de chuvas mais significativas, contudo, as pancadas rápidas de chuvas fortes em áreas isoladas pelos interiores podem ocorrer a qualquer hora do dia, e vir acompanhadas de ventos fortes, trovoadas e registrar acumulados de chuvas indefinidos. **Em Macapá, Santana, Mazagão e áreas litorâneas, os ventos podem chegar aos 16 km/h com rajadas de 33 Km/h. As temperaturas deverão oscilar entre mínimas de 24°C e máximas de 32°C e a umidade relativa deverá variar entre 60% e 95%. As marés baixas deverão ocorrer às 05:02 h e 17:11 h com 0,7 m de altura e as marés altas deverão ocorrer às 10:06 e 22:23 h com 2,6 m de altura (Porto de Santana).**

## Previsão Por Cidades

Acompanhe a previsão do tempo para a sua cidade (Basta clicar no link da cidade correspondente), ressaltamos que, as informações fornecidas são provenientes de **modelo meteorológico** e a interpretação de um **Meteorologista** é fundamental para a veracidade da informação.

[Amapá](#) – [Calçoene](#) – [Cutias](#) – [Ferreira Gomes](#) – [Itaubal](#) – [Laranjal do Jarí](#) – [Macapá](#) – [Mazagão](#) – [Oiapoque](#)  
[Pedra Branca do Amaparí](#) – [Porto Grande](#) – [Pracuúba](#) – [Santana](#) – [Serra do Navio](#) – [Tartarugalzinho](#) – [Vitória do Jarí](#)

TERMO DE COOPERAÇÃO

ANA  
SEMA-AP  
NHMET-IEPA  
CEDEC-AP

Boletim Nº 16  
Data: 07/02/2022

NÚCLEO DE  
HIDROMETEOROLOGIA  
E ENERGIAS  
RENOVÁVEIS – NHMET

### FASES DA LUA

#### Nova

01 Fev 2022 - 02:46

#### Crescente

08 Fev 2022 - 10:50

#### Cheia

16 Fev 2022 - 13:56

#### Minguante

23 Fev 2022 - 19:32

