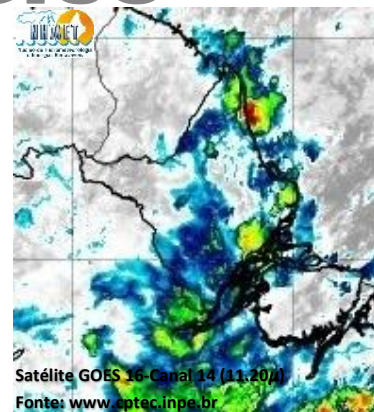


BOLETIM METEOROLÓGICO

APLICAÇÕES PARA ALERTA DE DESASTRES E AÇÕES DE DEFESA CIVIL
PREVISÃO DO TEMPO PARA O ESTADO DO AMAPÁ

Situação Atual

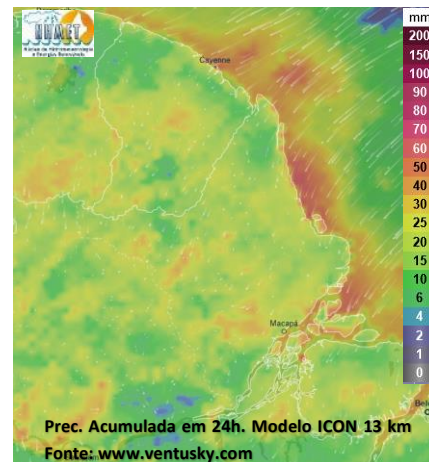
Nesta quarta-feira, o dia amanheceu com céu nublado a parcialmente nublado em grande parte do estado. Na figura ao lado do satélite GOES-16 às 09:00 h da manhã, é possível observar nuvens precipitantes sobre boa parte do estado do Amapá. Nas últimas 48h, não foram observados focos de calor no estado do Amapá. A **Temperatura em Macapá é de 23°C, Umidade Relativa de 90%, ventos de 10,8 km/h provenientes de Norte e Índice de Radiação Ultravioleta (IRUV) Médio.**



Previsão do Tempo (NHMET-IEPA)

Quarta-Feira 16/02: O dia deverá permanecer com céu nublado à parcialmente nublado na maior parte do estado. Há previsão de chuvas variando de intensidade fraca à moderada sobre grande parte dos municípios, com acumulados variando entre 14 e 33 mm. Nos municípios de Calçoene, Amapá e Pracuúba, as chuvas devem ser mais intensas, com acumulados variando entre 28 e 49 mm. As pancadas rápidas de chuvas em áreas isoladas pelos interiores e centros urbanos, podem vir acompanhadas de ventos fortes, trovoadas e registrar acumulados de chuvas indefinidos. **Em Macapá, Santana e Mazagão, os ventos podem chegar aos 20 km/h com rajadas de 32 Km/h. A temperatura máxima deverá alcançar 32°C e a umidade relativa deverá variar entre 65% e 95%. A maré baixa deverá ocorrer às 23:28 h com 0,3 m de altura e a maré alta deverá ocorrer às 16:08 h com 3,1 m de altura (Porto de Santana).**

Quinta-Feira 17/02: O dia deverá amanhecer com céu parcialmente nublado à claro em grande parte estado, no decorrer do dia, deverá permanecer com esta configuração. Há previsão de chuvas variando de intensidade leve à fraca sobre a maioria dos municípios do estado, com acumulados variando entre 01 e 13 mm. As chuvas mais intensas deverão ocorrer sobre os municípios de Pedra Branca, Serra do Navio, Porto Grande, Ferreira Gomes e Região Metropolitana de Macapá, com acumulados variando entre 11 e 29 mm. As pancadas rápidas de chuvas fortes em áreas isoladas pelos interiores devem ocorrer durante a tarde e noite, podendo vir acompanhadas de ventos fortes, trovoadas e registrar acumulados de chuvas indefinidos. **Em Macapá, Santana, Mazagão e áreas litorâneas, os ventos podem chegar aos 16 km/h com rajadas de 33 Km/h. As temperaturas deverão oscilar entre mínimas de 24°C e máximas de 32°C e a umidade relativa deverá variar entre 55% e 100%. As marés baixas deverão ocorrer às 11:56 h e 23:59 h com 0,3 m de altura e as marés altas deverão ocorrer às 04:06 e 16:39 h com 3,1 m de altura (Porto de Santana).**



Prognóstico Meteorológico (NHMET-IEPA)

Sexta-Feira 18/02: O dia deverá amanhecer com céu parcialmente nublado à claro em grande parte do estado, no decorrer do dia, deverá permanecer com esta configuração. Há previsão de chuvas variando de intensidade leve à fraca sobre grande parte do estado, com acumulados variando entre 01 e 12 mm. As chuvas mais intensas deverão ocorrer sobre os municípios de Calçoene e Amapá, com acumulados variando entre 11 e 29 mm, as pancadas rápidas de chuvas fortes em áreas isoladas pelos interiores podem ocorrer a qualquer hora do dia, e vir acompanhadas de ventos fortes, trovoadas e registrar acumulados de chuvas indefinidos. **Em Macapá, Santana, Mazagão e áreas litorâneas, os ventos podem chegar aos 15 km/h com rajadas de 31 Km/h. As temperaturas deverão oscilar entre mínimas de 24°C e máximas de 32°C e a umidade relativa deverá variar entre 60% e 95%. As marés baixas deverão ocorrer às 00:00 h e 12:30 h com 0,3 m de altura e as marés altas deverão ocorrer às 04:41 e 17:06 h com 3,2 m de altura (Porto de Santana).**

Previsão Por Cidades

Acompanhe a previsão do tempo para a sua cidade (Basta clicar no link da cidade correspondente), ressaltamos que, as informações fornecidas são provenientes de **modelo meteorológico** e a interpretação de um **Meteorologista** é fundamental para a veracidade da informação.

[Amapá](#) – [Calçoene](#) – [Cutias](#) – [Ferreira Gomes](#) – [Itaubal](#) – [Laranjal do Jarí](#) – [Macapá](#) – [Mazagão](#) – [Oiapoque](#)

[Pedra Branca do Amaparí](#) – [Porto Grande](#) – [Pracuúba](#) – [Santana](#) – [Serra do Navio](#) – [Tartarugalzinho](#) – [Vitória do Jarí](#)

TERMO DE COOPERAÇÃO

ANA
SEMA-AP
NHMET-IEPA
CEDEC-AP

Boletim Nº 20
Data: 16/02/2022

NÚCLEO DE
HIDROMETEOROLOGIA
E ENERGIAS
RENOVÁVEIS – NHMET

FASES DA LUA

Nova

01 Fev 2022 - 02:46

Crescente

08 Fev 2022 - 10:50

Cheia

16 Fev 2022 - 13:56

Minguante

23 Fev 2022 - 19:32

