

BOLETIM METEOROLÓGICO

TERMO DE COOPERAÇÃO

ANA
SEMA-AP
NHMET-IEPA
CEDEC-AP

Boletim Nº 65
Data: 01/06/2022

NÚCLEO DE
HIDROMETEOROLOGIA
E ENERGIAS
RENOVÁVEIS – NHMET

FASES DA LUA

Nova
28 Jun 2022 - 23:52

Crescente
07 Jun 2022 - 11:48

Cheia
14 Jun 2022 - 08:51

Minguante
21 Jun 2022 - 00:10



AGÊNCIA NACIONAL DE ÁGUAS



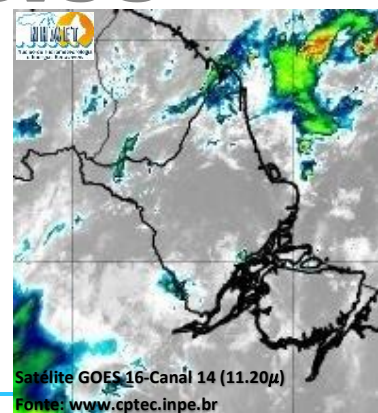
FINANCIADORA DE ESTUDOS E PROJETOS
MINISTÉRIO DA CIÊNCIA E TECNOLOGIA



APLICAÇÕES PARA ALERTA DE DESASTRES E AÇÕES DE DEFESA CIVIL
PREVISÃO DO TEMPO PARA O ESTADO DO AMAPÁ

Situação Atual

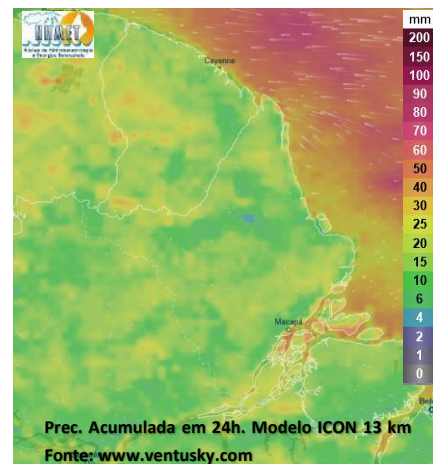
Nesta quarta-feira, o dia amanheceu com céu parcialmente nublado a claro em grande parte do estado. Na figura ao lado do satélite GOES-16 às 09:00 h da manhã, é possível observar nuvens precipitantes sobre as áreas centro-sul e norte do estado do Amapá. Nas últimas 48h, não foram observados focos de calor no estado do Amapá. A **Temperatura em Macapá é de 25°C, Umidade Relativa de 95%, ventos de 2,88 km/h provenientes de norte-nordeste e Índice de Radiação Ultravioleta (IRUV) Mínimo.**



Previsão do Tempo (NHMET-IEPA)

Quarta-Feira 01/06: O dia deverá permanecer com céu parcialmente nublado a claro na maior parte do estado. Há previsão de chuvas variando de intensidade fraca a moderada sobre a maioria dos municípios do estado, com acumulados variando entre 12 e 35 mm. As chuvas devem ser mais intensas sobre os municípios de Pedra Branca, Serra do Navio, Laranjal do Jari, Vitória do Jari, e Cabeceiras dos Rios Jari e Araguari, com acumulados variando entre 33 e 55 mm. As pancadas rápidas de chuvas em áreas isoladas pelos interiores e centros urbanos, podem vir acompanhadas de ventos fortes, trovoadas e registrar acumulados de chuvas indefinidos. **Em Macapá, Santana e Mazagão, os ventos podem chegar aos 13 km/h com rajadas de 28 Km/h. A temperatura máxima deverá alcançar 31°C e a umidade relativa deverá variar entre 60% e 95%. A maré baixa deverá ocorrer às 12:30 h com 0,4 m de altura e a maré alta deverá ocorrer às 17:02 h com 3,0 m de altura (Porto de Santana).**

Quinta-Feira 02/06: O dia deverá amanhecer com céu parcialmente nublado a claro em grande parte estado, no decorrer do dia, deverá permanecer com esta configuração. Há previsão de chuvas variando de intensidade leve a fraca sobre a maioria dos municípios do estado, com acumulados variando entre 01 e 10 mm. As chuvas mais intensas deverão ocorrer sobre o município de Itaubal e cabeceira da Bacia do Rio Jari, com acumulados variando entre 12 e 39 mm. As pancadas rápidas de chuvas fortes em áreas isoladas pelos interiores devem ocorrer durante a tarde e noite, podendo vir acompanhadas de ventos fortes, trovoadas e registrar acumulados de chuvas indefinidos. **Em Macapá, Santana, Mazagão e áreas litorâneas, os ventos podem chegar aos 15 km/h com rajadas de 25 Km/h. As temperaturas deverão oscilar entre mínimas de 24°C e máximas de 32°C e a umidade relativa deverá variar entre 70% e 100%. As marés baixas deverão ocorrer às 01:00 h e 13:04 h com 0,4 m de altura e as marés altas deverão ocorrer às 05:41 e 17:39 h com 3,0 m de altura (Porto de Santana).**



Prognóstico Meteorológico (NHMET-IEPA)

Sexta-Feira 03/06: O dia deverá amanhecer com céu parcialmente nublado a claro em grande parte do estado, no decorrer do dia, deverá permanecer com esta configuração. Há previsão de chuvas variando de intensidade leve a fraca sobre grande parte do estado, com acumulados variando entre 01 e 09 mm. As chuvas mais intensas deverão ocorrer sobre os municípios de Oiapoque, Calçoene, Amapá e cabeceira dos Rios Jari e Oiapoque, com acumulados variando entre 10 e 45 mm, as pancadas rápidas de chuvas fortes em áreas isoladas pelos interiores podem ocorrer a qualquer hora do dia, e vir acompanhadas de ventos fortes, trovoadas e registrar acumulados de chuvas indefinidos. **Em Macapá, Santana, Mazagão e áreas litorâneas, os ventos podem chegar aos 13 km/h com rajadas de 21 Km/h. As temperaturas deverão oscilar entre mínimas de 24°C e máximas de 32°C e a umidade relativa deverá variar entre 55% e 95%. As marés baixas deverão ocorrer às 01:39 h e 13:49 h com 0,4 m de altura e as marés altas deverão ocorrer às 06:17 e 18:15 h com 3,0 m de altura (Porto de Santana).**

Previsão Por Cidades

Acompanhe a previsão do tempo para a sua cidade (Basta clicar no link da cidade correspondente), ressaltamos que, as informações fornecidas são provenientes de **modelo meteorológico** e a interpretação de um **Meteorologista** é fundamental para a veracidade da informação.

[Amapá](#) – [Calçoene](#) – [Cutias](#) – [Ferreira Gomes](#) – [Itaubal](#) – [Laranjal do Jari](#) – [Macapá](#) – [Mazagão](#) – [Oiapoque](#)
[Pedra Branca do Amaparí](#) – [Porto Grande](#) – [Pracuúba](#) – [Santana](#) – [Serra do Navio](#) – [Tartarugalzinho](#) – [Vitória do Jari](#)