

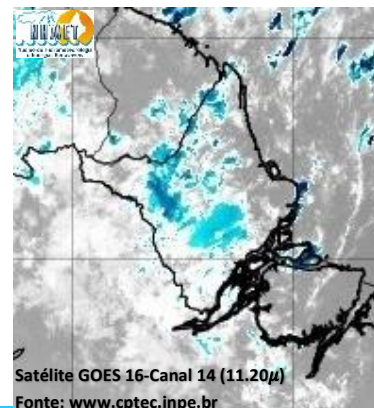
BOLETIM METEOROLÓGICO

APLICAÇÕES PARA ALERTA DE DESASTRES E AÇÕES DE DEFESA CIVIL

PREVISÃO DO TEMPO PARA O ESTADO DO AMAPÁ

Situação Atual

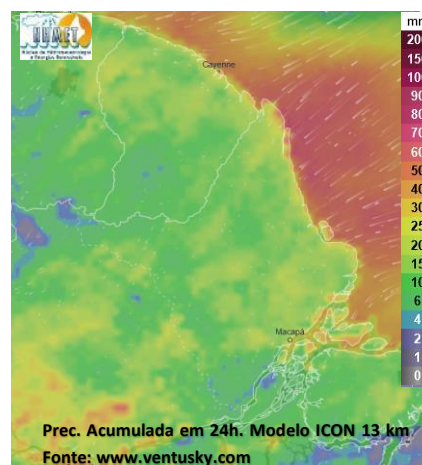
Nesta segunda-feira, o dia amanheceu com céu nublado a parcialmente nublado na maior parte do estado. Na figura ao lado do satélite GOES-16 às 09:00 h da manhã, é possível observar nuvens precipitantes sobre grande parte do estado do Amapá. Nas últimas 48h, não foram observados focos de calor no estado do Amapá. A **Temperatura em Macapá é de 24,4°C, Umidade Relativa de 97%, ventos de 5,04 km/h provenientes de norte-noroeste e Índice de Radiação Ultravioleta (IRUV) Mínimo.**



Previsão do Tempo (NHMET-IEPA)

Segunda-Feira 02/01: O dia deverá permanecer com céu apresentando muitas nuvens com pancadas de chuva e trovoadas isoladas em todo o Estado. Há previsão de chuvas variando de intensidade fraca a moderada sobre grande parte dos municípios do estado, com acumulados variando entre 08 e 32 mm. As chuvas mais intensas deverão ocorrer sobre os municípios de Oiapoque, Calçoene, Amapá, Pracuúba e Tartarugalzinho, com acumulados variando entre e 29 e 48 mm. As pancadas rápidas de chuvas podem vir acompanhadas de ventos fortes, trovoadas e registrar acumulados de chuvas indefinidos. **Em Macapá, Santana e Mazagão, os ventos podem chegar aos 21 km/h com rajadas de 39,2 Km/h. A temperatura máxima deverá alcançar 29°C e a umidade relativa deverá variar entre 60% e 95%. A maré baixa deverá ocorrer às 20:19 h com 0,5 m de altura e a maré alta deverá ocorrer às 12:58 h com 2,8 m de altura (Porto de Santana).**

Terça-Feira 03/01: O dia deverá amanhecer com céu nublado a parcialmente nublado em grande parte estado, no decorrer do dia, deverá permanecer com variação de nuvens. Há previsão de chuvas variando de intensidade moderada a forte sobre grande parte do estado, com acumulados variando entre 22 e 49 mm. As chuvas menos intensas deverão ocorrer sobre os municípios de Oiapoque e Laranjal do Jari, com acumulados variando entre 01 e 16 mm. As pancadas rápidas de chuvas fortes em áreas isoladas podendo vir acompanhadas de ventos fortes, trovoadas e registrar acumulados de chuvas indefinidos. **Em Macapá, Santana, Mazagão e áreas litorâneas, os ventos podem chegar aos 21 km/h com rajadas de 36,4 Km/h. As temperaturas deverão oscilar entre mínimas de 24°C e máximas de 31°C e a umidade relativa deverá variar entre 80% e 100%. As marés baixas deverão ocorrer às 09:09 h e 21:13 h com 0,5 m de altura e as marés altas deverão ocorrer às 01:08 e 13:53 h com 2,9 m de altura (Porto de Santana).**



Prognóstico Meteorológico (NHMET-IEPA)

Quarta-Feira 04/01: O dia deverá amanhecer com céu nublado a parcialmente nublado em grande parte do estado, no decorrer do dia, deverá permanecer com esta configuração. Há previsão de chuvas variando de intensidade moderada a forte sobre todo o estado, com acumulados variando entre 16 e 56 mm. As chuvas mais intensas deverão ocorrer sobre a faixa litorânea dos municípios de Amapá, Pracuúba e Tartarugalzinho, com acumulados variando entre 57 e 92 mm. As pancadas rápidas de chuvas fortes em áreas isoladas pelos interiores podem ocorrer a qualquer hora do dia, e vir acompanhadas de ventos fortes, trovoadas e registrar acumulados de chuvas indefinidos. **Em Macapá, Santana, Mazagão e áreas litorâneas, os ventos podem chegar aos 22,4 km/h com rajadas de 40,6 Km/h. As temperaturas deverão oscilar entre mínimas de 24°C e máximas de 31°C e a umidade relativa deverá variar entre 60% e 100%. As marés baixas deverão ocorrer às 10:00 h e 21:56 h com 0,5 m de altura e as marés altas deverão ocorrer às 01:58 e 14:38 h com 2,9 m de altura (Porto de Santana).**

Previsão Por Cidades

Acompanhe a previsão do tempo para a sua cidade (Basta clicar no link da cidade correspondente), ressaltamos que, as informações fornecidas são provenientes de **modelo meteorológico** e a interpretação de um **Meteorologista** é fundamental para a veracidade da informação.

[Amapá](#) – [Calçoene](#) – [Cutias](#) – [Ferreira Gomes](#) – [Itaubal](#) – [Laranjal do Jari](#) – [Macapá](#) – [Mazagão](#) – [Oiapoque](#)

[Pedra Branca do Amaparí](#) – [Porto Grande](#) – [Pracuúba](#) – [Santana](#) – [Serra do Navio](#) – [Tartarugalzinho](#) – [Vitória do Jari](#)

TERMO DE COOPERAÇÃO

ANA
NHMET-IEPA
CEDEC-AP

Boletim Nº 01
Data: 02/01/2023

NÚCLEO DE
HIDROMETEOROLOGIA
E ENERGIAS
RENOVÁVEIS – NHMET

FASES DA LUA

Nova

21 Jan 2023 - 17:53

Crescente

28 Jan 2023 - 12:18

Cheia

06 Jan 2023 - 20:07

Minguante

14 Jan 2023 - 23:10

ANA
AGÊNCIA NACIONAL DE ÁGUAS



FINEP
FINANCIADORA DE ESTUDOS E PROJETOS
MINISTÉRIO DA CIÊNCIA E TECNOLOGIA

DEFESA CIVIL
AMAZÔNIA

DEFESA CIVIL
AMAPÁ