

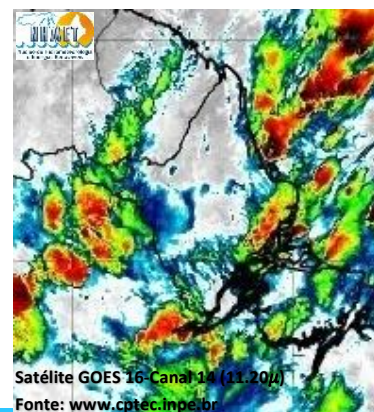
BOLETIM METEOROLÓGICO

APLICAÇÕES PARA ALERTA DE DESASTRES E AÇÕES DE DEFESA CIVIL

PREVISÃO DO TEMPO PARA O ESTADO DO AMAPÁ

Situação Atual

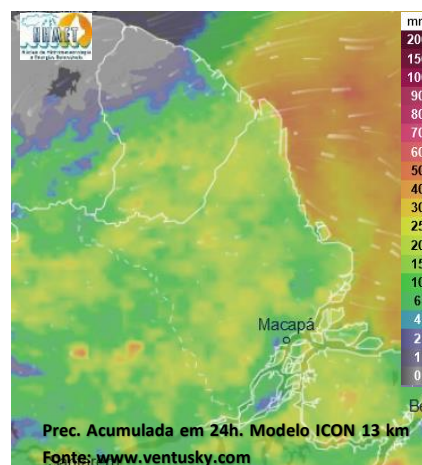
Nesta quarta-feira, o dia amanheceu com céu nublado a parcialmente nublado na maior parte do estado. Na figura ao lado do satélite GOES-16 às 09:00 h da manhã, é possível observar nuvens precipitantes sobre grande parte do estado do Amapá. Nas últimas 48h, não foram observados focos de calor no estado do Amapá. A **Temperatura em Macapá é de 22,4°C, Umidade Relativa de 98%, ventos de 2,52 km/h provenientes de norte-nordeste e Índice de Radiação Ultravioleta (IRUV) Alto.**



Previsão do Tempo (NHMET-IEPA)

Quarta-Feira 18/01: O dia deverá permanecer com céu nublado com pancadas de chuva e trovoadas isoladas em todo o estado. Há previsão de chuvas variando de intensidade fraca a moderada sobre grande parte dos municípios do estado, com acumulados variando entre 10 e 25 mm. As chuvas mais intensas deverão ocorrer sobre os municípios de Oiapoque, Calçoene, Laranjal do Jari e Vitória do Jari, com acumulados variando entre 22 e 64 mm, incluindo as cabeceiras dos rios Jari e Oiapoque. As pancadas rápidas de chuvas podem vir acompanhadas de ventos fortes, trovoadas e registrar acumulados de chuvas indefinidos. **Em Macapá, Santana e Mazagão, os ventos podem chegar aos 15,4 km/h com rajadas de 37,8 Km/h. A temperatura máxima deverá alcançar 31°C e a umidade relativa deverá variar entre 60% e 95%. A maré baixa deverá ocorrer às 20:06 h com 0,6 m de altura e a maré alta deverá ocorrer às 23:59 h com 2,6 m de altura (Porto de Santana).**

Quinta-Feira 19/01: O dia deverá amanhecer com céu nublado a parcialmente nublado em grande parte estado, no decorrer do dia, deverá permanecer com esta configuração. Há previsão de chuvas variando de intensidade moderada a forte sobre grande parte do estado, com acumulados variando entre 22 e 56 mm. As chuvas menos intensas deverão ocorrer sobre os municípios de Laranjal do Jari e Vitória do Jari, com acumulados variando entre 03 e 17 mm. As pancadas rápidas de chuvas fortes em áreas isoladas podendo vir acompanhadas de ventos fortes, trovoadas e registrar acumulados de chuvas indefinidos. **Em Macapá, Santana, Mazagão e áreas litorâneas, os ventos podem chegar aos 21 km/h com rajadas de 35 Km/h. As temperaturas deverão oscilar entre mínimas de 23°C e máximas de 29°C e a umidade relativa deverá variar entre 65% e 95%. As marés baixas deverão ocorrer às 08:56 h e 21:06 h com 0,4 m de altura e as marés altas deverão ocorrer às 00:54 e 13:47 h com 2,9 m de altura (Porto de Santana).**



Prognóstico Meteorológico (NHMET-IEPA)

Sexta-Feira 20/01: O dia deverá amanhecer com céu nublado a parcialmente nublado em grande parte do estado, no decorrer do dia, deverá permanecer com esta configuração. Há previsão de chuvas variando de intensidade moderada a forte em grande parte do estado, com acumulados variando entre 17 e 52 mm. As chuvas menos intensas deverão ocorrer sobre os municípios de Oiapoque e Cutias, com acumulados variando entre 03 e 16 mm. As pancadas rápidas de chuvas fortes em áreas isoladas pelos interiores podem ocorrer a qualquer hora do dia, e vir acompanhadas de ventos fortes, trovoadas e registrar acumulados de chuvas indefinidos. **Em Macapá, Santana, Mazagão e áreas litorâneas, os ventos podem chegar aos 19,6 km/h com rajadas de 36,4 Km/h. As temperaturas deverão oscilar entre mínimas de 23°C e máximas de 30°C e a umidade relativa deverá variar entre 60% e 95%. As marés baixas deverão ocorrer às 09:54 h e 22:00 h com 0,4 m de altura e as marés altas deverão ocorrer às 01:47 e 14:36 h com 3,1 m de altura (Porto de Santana).**

Previsão Por Cidades

Acompanhe a previsão do tempo para a sua cidade (Basta clicar no link da cidade correspondente), ressaltamos que, as informações fornecidas são provenientes de **modelo meteorológico** e a interpretação de um **Meteorologista** é fundamental para a veracidade da informação.

[Amapá](#) – [Calçoene](#) – [Cutias](#) – [Ferreira Gomes](#) – [Itaubal](#) – [Laranjal do Jari](#) – [Macapá](#) – [Mazagão](#) – [Oiapoque](#)

[Pedra Branca do Amapará](#) – [Porto Grande](#) – [Pracuúba](#) – [Santana](#) – [Serra do Navio](#) – [Tartarugalzinho](#) – [Vitória do Jari](#)

TERMO DE COOPERAÇÃO

ANA
NHMET-IEPA
CEDEC-AP

Boletim Nº 08
Data: 18/01/2023

NÚCLEO DE
HIDROMETEOROLOGIA
E ENERGIAS
RENOVÁVEIS – NHMET

FASES DA LUA

Nova

21 Jan 2023 - 17:53

Crescente

28 Jan 2023 - 12:18

Cheia

06 Jan 2023 - 20:07

Minguante

14 Jan 2023 - 23:10

