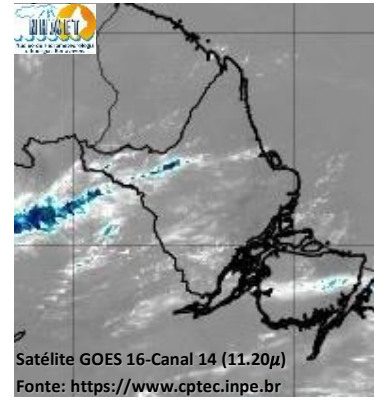


# BOLETIM METEOROLÓGICO

APLICAÇÕES PARA ALERTA DE DESASTRES E AÇÕES DE DEFESA CIVIL  
 PREVISÃO DO TEMPO PARA O ESTADO DO AMAPÁ

## Situação Atual

Nesta sexta-feira, o dia amanheceu com céu claro e poucas nuvens em grande parte do estado. Na figura ao lado do satélite GOES-16 às 09:00 h da manhã, se observam nuvens precipitantes sobre o oeste estado do Amapá. Nas últimas 48h, foram identificados 1557 focos de calor no estado, (Macapá – 293; Oiapoque – 265; Calçoene – 252; Tartarugalzinho – 195; Amapá – 138; Pracuúba – 115; Pedra Branca do Amapari – 51; Laranjal Do Jari – 50; Mazagão – 47; Ferreira Gomes – 46; Santana – 36; Porto Grande – 21; Cutias – 18; Vitória Do Jari – 12; Itauba – 10; Serra Do Navio – 8). **A Temperatura em Macapá é de 29,1°C, Umidade Relativa de 74%, ventos de 6,84 km/h provenientes de nordeste e Índice de Radiação Ultravioleta (IRUV) Médio.**



TERMO DE COOPERAÇÃO

ANA  
 NHMET-IEPA  
 CEDEC-AP

Boletim Nº 101  
 Data: 13/10/2023

NÚCLEO DE  
 HIDROMETEOROLOGIA  
 E ENERGIAS  
 RENOVÁVEIS – NHMET

## FASES DA LUA

**Nova**  
 14 Out 2023 - 14:55

**Crescente**  
 22 Out 2023 - 00:29

**Cheia**  
 28 Out 2023 - 17:24

**Minguante**  
 06 Out 2023 - 10:47

ANA  
 AGÊNCIA NACIONAL DE ÁGUAS



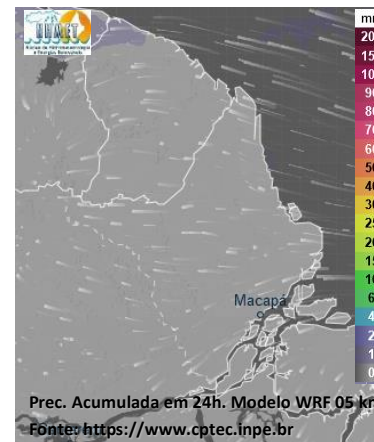
FINEP  
 FINANCIADORA DE ESTUDOS E PROJETOS  
 MINISTÉRIO DA CIÊNCIA E TECNOLOGIA



## Previsão do Tempo (NHMET-IEPA)

**Sexta-feira 13/10:** O dia deverá permanecer com céu apresentando poucas nuvens com pancadas de chuva isoladas em todo o estado. Há previsão de chuvas variando de intensidade leve a fraca sobre os municípios de Oiapoque, Amapá, Pracuúba e Calçoene, com acumulados variando entre 01 e 08 mm, estas chuvas devem se apresentar como pancadas rápidas em áreas muito isoladas, principalmente sobre as áreas rurais do estado, podendo vir acompanhadas de ventos fortes e trovoadas. Sobre os municípios de Oiapoque, Calçoene, Amapá, Pracuúba e área norte do município de Macapá (Arquipélago do Bailique), as chuvas podem ser mais intensas, com acumulados variando entre 10 e 27 mm. **Em Macapá, Santana e Mazagão, os ventos podem chegar aos 32,2 km/h com rajadas de 47,6 Km/h. A temperatura máxima deverá alcançar 35°C e a umidade relativa deverá variar entre 35% e 95%. A maré baixa deverá ocorrer às 22:43 h com 0,5 m de altura e a maré alta deverá ocorrer às 15:08 h com 3,0 m de altura (Porto de Santana).**

**Sábado 14/10:** O dia deverá amanhecer com céu claro e poucas nuvens em grande parte do estado, no decorrer do dia, deverá permanecer com esta configuração. Há previsão de chuvas variando de intensidade leve a fraca os interiores dos municípios de Calçoene, Pracuúba, Tartarugalzinho e Amapá, com acumulados variando entre 01 e 07 mm, estas chuvas devem ocorrer em forma de pancadas rápidas em áreas muito isoladas, principalmente sobre as áreas rurais destes municípios, podendo vir acompanhadas de ventos fortes e trovoadas, com probabilidade baixa de se estenderem para a Região Metropolitana de Macapá. Não há previsão de chuvas mais significativas sobre o restante do estado do Amapá. **Em Macapá, Santana, Mazagão e áreas litorâneas, os ventos podem chegar aos 36,4 km/h com rajadas de 57,4 Km/h. As temperaturas deverão oscilar entre mínimas de 26°C e máximas de 35°C e a umidade relativa deverá variar entre 40% e 90%. As marés baixas deverão ocorrer às 10:53 h e 23:04 h com 0,5 m de altura e as marés altas deverão ocorrer às 03:26 e 15:41 h com 3,0 m de altura (Porto de Santana).** ..



## Prognóstico Meteorológico (NHMET-IEPA)

**Domingo 15/10:** O dia deverá amanhecer com céu claro e poucas nuvens em grande parte do estado, no decorrer do dia, deverá permanecer com esta configuração. Há previsão de chuvas variando de intensidade leve a fraca sobre os municípios de Calçoene e Amapá, com acumulados variando entre 01 e 06 mm. Não há previsão de chuvas mais significativas sobre os demais municípios do estado do Amapá, proporcionando um dia com céu azul, poucas nuvens, altas temperaturas e baixa umidade relativa do ar. As pancadas rápidas de chuvas em áreas muito isoladas podem ocorrer a qualquer hora do dia, e vir acompanhadas de ventos fortes, trovoadas e registrar acumulados de chuvas indefinidos. **Em Macapá, Santana, Mazagão e áreas litorâneas, os ventos podem chegar aos 35 km/h com rajadas de 61,6 Km/h. As temperaturas deverão oscilar entre mínimas de 27°C e máximas de 34°C e a umidade relativa deverá variar entre 40% e 90%. As marés baixas deverão ocorrer às 11:21 h e 23:34 h com 0,5 m de altura e as marés altas deverão ocorrer às 03:56 e 16:09 h com 3,0 m de altura (Porto de Santana).**

**Segunda-feira 16/10:** O dia deverá amanhecer com céu claro e poucas nuvens na maior parte do estado, no decorrer do dia, deverá permanecer com esta configuração. Há previsão de chuvas variando de intensidade leve a fraca sobre os municípios de Oiapoque, Calçoene, Amapá e Pracuúba, com acumulados variando entre 01 e 06 mm, estas chuvas poderão ser observadas como pancadas rápidas em áreas muito isoladas, principalmente sobre as áreas rurais destes municípios, podendo vir acompanhadas de ventos fortes e trovoadas. Sobre os demais municípios do estado, não há previsão de chuvas significativas. **Em Macapá, Santana, Mazagão e áreas litorâneas, os ventos podem chegar aos 35 km/h com rajadas de 57,4 Km/h. As temperaturas deverão oscilar entre mínimas de 26°C e máximas de 35°C e a umidade relativa deverá variar entre 35% e 90%. As marés baixas deverão ocorrer às 11:51 h e 23:59 h com 0,5 m de altura e as marés altas deverão ocorrer às 04:17 e 16:41 h com 3,0 m de altura (Porto de Santana).**

## Previsão Por Cidades

Acompanhe a previsão do tempo para a sua cidade (Basta clicar no link da cidade correspondente), ressaltamos que, as informações fornecidas são provenientes de **modelo meteorológico** e a interpretação de um **Meteorologista** é fundamental para a veracidade da informação.

[Amapá](#) – [Calçoene](#) – [Cutias](#) – [Ferreira Gomes](#) – [Itauba](#) – [Laranjal do Jari](#) – [Macapá](#) – [Mazagão](#) – [Oiapoque](#)  
[Pedra Branca do Amapari](#) – [Porto Grande](#) – [Pracuúba](#) – [Santana](#) – [Serra do Navio](#) – [Tartarugalzinho](#) – [Vitória do Jari](#)