

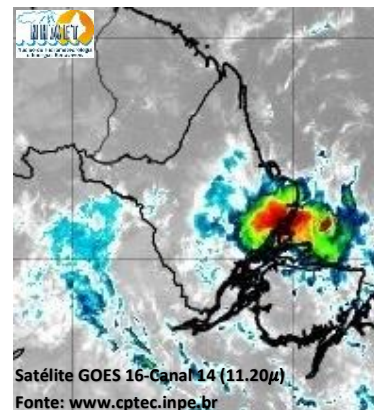
# BOLETIM METEOROLÓGICO

APLICAÇÕES PARA ALERTA DE DESASTRES E AÇÕES DE DEFESA CIVIL

PREVISÃO DO TEMPO PARA O ESTADO DO AMAPÁ

## Situação Atual

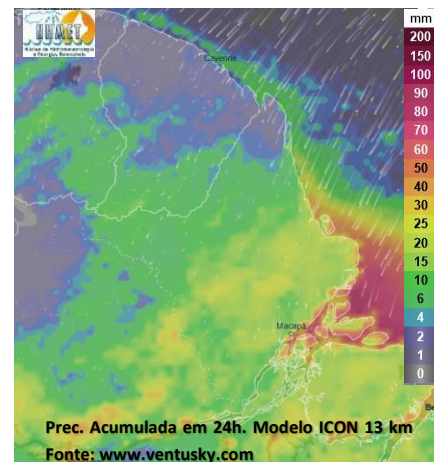
Nesta segunda-feira, o dia amanheceu com céu nublado a parcialmente nublado na maior parte do estado. Na figura ao lado do satélite GOES-16 às 09:00 h da manhã, é possível observar nuvens precipitantes sobre grande parte do estado do Amapá. Nas últimas 48h, foi detectado 01 foco de calor no estado, (Macapá – 1). A Temperatura em Macapá é de 24,4°C, Umidade Relativa de 97%, ventos de 5,04 km/h provenientes de Norte e Índice de Radiação Ultravioleta (IRUV) Mínimo.



## Previsão do Tempo (NHMET-IEPA)

**Segunda-Feira 23/01:** O dia deverá permanecer com céu apresentando muitas nuvens com pancadas de chuva e trovoadas isoladas em todo o estado. Há previsão de chuvas variando de intensidade fraca a moderada sobre grande parte dos municípios do estado, com acumulados variando entre 12 e 37 mm. As chuvas menos intensas deverão ocorrer sobre os municípios de Oiapoque e Calçoene, com acumulados variando entre 01 e 11 mm. As pancadas rápidas de chuvas podem vir acompanhadas de ventos fortes, trovoadas e registrar acumulados de chuvas indefinidos. **Em Macapá, Santana e Mazagão, os ventos podem chegar aos 23,8 km/h com rajadas de 53,2 Km/h. A temperatura máxima deverá alcançar 31°C e a umidade relativa deverá variar entre 60% e 100%. A maré baixa deverá ocorrer às 23:59 h com 0,2 m de altura e a maré alta deverá ocorrer às 16:58 h com 3,4 m de altura (Porto de Santana).**

**Terça-Feira 24/01:** O dia deverá amanhecer com céu claro e poucas nuvens em grande parte estado, no decorrer do dia, deverá permanecer com esta configuração. Há previsão de chuvas variando de intensidade leve a fraca sobre grande parte do estado, com acumulados variando entre 01 e 09 mm. Não há previsão de chuvas mais significativas no estado, contudo as pancadas rápidas de chuvas fortes em áreas isoladas podem vir acompanhadas de ventos fortes, trovoadas e registrar acumulados de chuvas indefinidos. **Em Macapá, Santana, Mazagão e áreas litorâneas, os ventos podem chegar aos 23,8 km/h com rajadas de 37,8 Km/h. As temperaturas deverão oscilar entre mínimas de 23°C e máximas de 30°C e a umidade relativa deverá variar entre 60% e 100%. As marés baixas deverão ocorrer às 00:38 h e 13:11 h com 0,1 m de altura e as marés altas deverão ocorrer às 05:06 e 17:47 h com 3,4 m de altura (Porto de Santana).**



## Prognóstico Meteorológico (NHMET-IEPA)

**Quarta-Feira 25/01:** O dia deverá amanhecer com céu claro e poucas nuvens em grande parte do estado, no decorrer do dia, deverá permanecer com esta configuração. Há previsão de chuvas variando de intensidade leve a fraca em grande parte do estado, com acumulados variando entre 01 e 09 mm. Sobre os municípios da área norte do estado, deverá prevalecer dia de céu aberto e sem chuvas. As pancadas rápidas de chuvas fortes em áreas isoladas pelos interiores podem ocorrer no fim da tarde e a noite, e vir acompanhadas de ventos fortes, trovoadas e registrar acumulados de chuvas indefinidos. **Em Macapá, Santana, Mazagão e áreas litorâneas, os ventos podem chegar aos 25,2 km/h com rajadas de 47,6 Km/h. As temperaturas deverão oscilar entre mínimas de 23°C e máximas de 30°C e a umidade relativa deverá variar entre 50% e 95%. As marés baixas deverão ocorrer às 01:26 h e 14:00 h com 0,1 m de altura e as marés altas deverão ocorrer às 06:02 e 18:38 h com 3,4 m de altura (Porto de Santana).**

## Previsão Por Cidades

Acompanhe a previsão do tempo para a sua cidade (Basta clicar no link da cidade correspondente), ressaltamos que, as informações fornecidas são provenientes de **modelo meteorológico** e a interpretação de um **Meteorologista** é fundamental para a veracidade da informação.

[Amapá](#) – [Calçoene](#) – [Cutias](#) – [Ferreira Gomes](#) – [Itaubal](#) – [Laranjal do Jarí](#) – [Macapá](#) – [Mazagão](#) – [Oiapoque](#)  
[Pedra Branca do Amaparí](#) – [Porto Grande](#) – [Pracuúba](#) – [Santana](#) – [Serra do Navio](#) – [Tartarugalzinho](#) – [Vitória do Jarí](#)

TERMO DE COOPERAÇÃO

ANA  
NHMET-IEPA  
CEDEC-AP

Boletim Nº 10  
Data: 23/01/2023

NÚCLEO DE  
HIDROMETEOROLOGIA  
E ENERGIAS  
RENOVÁVEIS – NHMET

FASES DA LUA

Nova

21 Jan 2023 - 17:53

Crescente

28 Jan 2023 - 12:18

Cheia

06 Jan 2023 - 20:07

Minguante

14 Jan 2023 - 23:10

