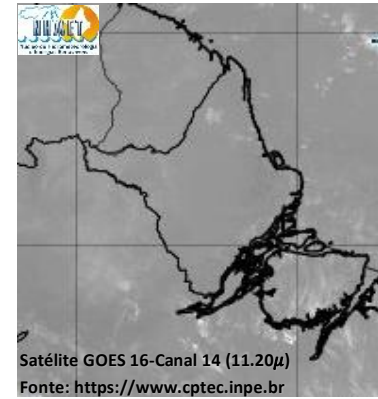


# BOLETIM METEOROLÓGICO

APLICAÇÕES PARA ALERTA DE DESASTRES E AÇÕES DE DEFESA CIVIL  
 PREVISÃO DO TEMPO PARA O ESTADO DO AMAPÁ

## Situação Atual

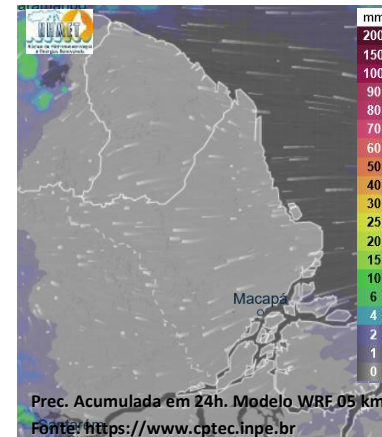
Nesta sexta-feira, o dia amanheceu com céu claro e poucas nuvens em grande parte do estado. Na figura ao lado do satélite GOES-16 às 09:00 h da manhã, se observam nuvens não precipitantes sobre todo o estado do Amapá. Nas últimas 48h, foram identificados 2907 focos de calor no estado, (Tartarugalzinho – 1196; Calçoene – 454; Macapá – 253; Amapá – 252; Mazagão – 171; Oiapoque – 141; Pracuúba – 120; Laranjal Do Jari – 108; Vitória Do Jari – 107; Porto Grande – 27; Cutias – 26; Santana – 21; Itaubal – 16; Pedra Branca Do Amapari – 8; Ferreira Gomes – 6; Serra Do Navio – 1). **A Temperatura em Macapá é de 28,8°C, Umidade Relativa de 76%, ventos de 5,76 km/h provenientes de nordeste e Índice de Radiação Ultravioleta (IRUV) Médio.**



## Previsão do Tempo (NHMET-IEPA)

**Sexta-feira 10/11:** O dia deverá permanecer com céu apresentando poucas nuvens com possibilidade de chuva isolada em todo o estado. Há previsão de chuvas variando de intensidade leve a fraca sobre todo o estado, com acumulados variando entre 01 e 12 mm, estas chuvas devem se apresentar como pancadas rápidas em áreas muito isoladas, principalmente sobre as áreas rurais dos municípios, podendo vir acompanhadas de ventos fortes e trovoadas. Não há previsão de chuvas mais significativas. **Em Macapá, Santana e Mazagão, os ventos podem chegar aos 35 km/h com rajadas de 58,8 Km/h. A temperatura máxima deverá alcançar 35°C e a umidade relativa deverá variar entre 45% e 90%. A maré baixa deverá ocorrer às 21:38 h com 0,6 m de altura e a maré alta deverá ocorrer às 14:04 h com 2,9 m de altura (Porto de Santana).**

**Sábado 11/11:** O dia deverá amanhecer com céu claro e poucas nuvens em grande parte do estado, no decorrer do dia, deverá permanecer com esta configuração. Há previsão de chuvas variando de intensidade leve a fraca sobre os interiores dos municípios de Oiapoque, Amapá e Calçoene, com acumulados variando entre 01 e 08 mm, estas chuvas devem ocorrer em forma de pancadas rápidas em áreas muito isoladas, principalmente sobre as áreas rurais destes municípios, podendo vir acompanhadas de ventos fortes e trovoadas. Não há previsão de chuvas mais significativas sobre o restante do estado do Amapá. **Em Macapá, Santana, Mazagão e áreas litorâneas, os ventos podem chegar aos 35 km/h com rajadas de 65,8 Km/h. As temperaturas deverão oscilar entre mínimas de 26°C e máximas de 35°C e a umidade relativa deverá variar entre 40% e 90%. As marés baixas deverão ocorrer às 09:56 h e 22:04 h com 0,5 m de altura e as marés altas deverão ocorrer às 02:21 e 14:45 h com 3,0 m de altura (Porto de Santana).**



## Prognóstico Meteorológico (NHMET-IEPA)

**Domingo 12/11:** O dia deverá amanhecer com céu claro e poucas nuvens em grande parte do estado, no decorrer do dia, deverá permanecer com esta configuração. Há previsão de chuvas variando de intensidade leve a fraca sobre os municípios de Oiapoque e Calçoene, com acumulados variando entre 01 e 06 mm. Não há previsão de chuvas mais significativas sobre os demais municípios do estado do Amapá, proporcionando um dia com céu azul, poucas nuvens, altas temperaturas e baixa umidade relativa do ar. As pancadas rápidas de chuvas em áreas muito isoladas podem ocorrer a qualquer hora do dia, e vir acompanhadas de ventos fortes, trovoadas e registrar acumulados de chuvas indefinidos. **Em Macapá, Santana, Mazagão e áreas litorâneas, os ventos podem chegar aos 32,2 km/h com rajadas de 57,4 Km/h. As temperaturas deverão oscilar entre mínimas de 26°C e máximas de 35°C e a umidade relativa deverá variar entre 50% e 90%. As marés baixas deverão ocorrer às 10:28 h e 22:36 h com 0,5 m de altura e as marés altas deverão ocorrer às 02:58 e 15:17 h com 3,0 m de altura (Porto de Santana).**

**Segunda-feira 13/11:** O dia deverá amanhecer com céu claro e poucas nuvens na maior parte do estado, no decorrer do dia, deverá permanecer com esta configuração. Há previsão de chuvas variando de intensidade leve a fraca sobre os municípios de Oiapoque e Calçoene, com acumulados variando entre 01 e 07 mm, estas chuvas poderão ser observadas como pancadas rápidas em áreas muito isoladas, principalmente sobre as áreas rurais destes municípios, podendo vir acompanhadas de ventos fortes e trovoadas. Sobre os demais municípios do estado, não há previsão de chuvas significativas. **Em Macapá, Santana, Mazagão e áreas litorâneas, os ventos podem chegar aos 36,4 km/h com rajadas de 60,2 Km/h. As temperaturas deverão oscilar entre mínimas de 26°C e máximas de 35°C e a umidade relativa deverá variar entre 50% e 95%. As marés baixas deverão ocorrer às 10:56 h e 23:02 h com 0,5 m de altura e as marés altas deverão ocorrer às 03:23 e 15:53 h com 3,0 m de altura (Porto de Santana).**

## Previsão Por Cidades

Acompanhe a previsão do tempo para a sua cidade (Basta clicar no link da cidade correspondente), ressaltamos que, as informações fornecidas são provenientes de **modelo meteorológico** e a interpretação de um **Meteorologista** é fundamental para a veracidade da informação.

[Amapá](#) – [Calçoene](#) – [Cutias](#) – [Ferreira Gomes](#) – [Itaubal](#) – [Laranjal do Jari](#) – [Macapá](#) – [Mazagão](#) – [Oiapoque](#)  
[Pedra Branca do Amapari](#) – [Porto Grande](#) – [Pracuúba](#) – [Santana](#) – [Serra do Navio](#) – [Tartarugalzinho](#) – [Vitória do Jari](#)

TERMO DE COOPERAÇÃO

ANA  
 NHMET-IEPA  
 CEDEC-AP

Boletim Nº 113  
 Data: 10/11/2023

NÚCLEO DE  
 HIDROMETEOROLOGIA  
 E ENERGIAS  
 RENOVÁVEIS – NHMET

### FASES DA LUA

Nova

13 Nov 2023 - 06:27

Crescente

20 Nov 2023 - 07:49

Cheia

27 Nov 2023 - 06:16

Minguante

05 Nov 2023 - 05:36

