

BOLETIM METEOROLÓGICO

TERMO DE COOPERAÇÃO

ANA
 NHMET-IEPA
 CEDEC-AP

Boletim Nº 115
 Data: 16/11/2023

NÚCLEO DE
 HIDROMETEOROLOGIA
 E ENERGIAS
 RENOVÁVEIS – NHMET

FASES DA LUA

Nova
 13 Nov 2023 - 06:27

Crescente
 20 Nov 2023 - 07:49

Cheia
 27 Nov 2023 - 06:16

Minguante
 05 Nov 2023 - 05:36



AGÊNCIA NACIONAL DE ÁGUAS

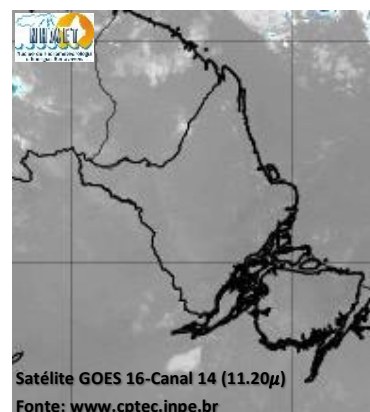


APLICAÇÕES PARA ALERTA DE DESASTRES E AÇÕES DE DEFESA CIVIL

PREVISÃO DO TEMPO PARA O ESTADO DO AMAPÁ

Situação Atual

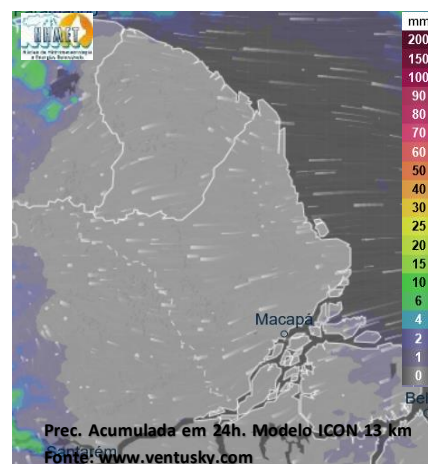
Nesta quinta-feira, o dia amanheceu com céu claro e poucas nuvens em grande parte do estado. Na figura ao lado do satélite GOES-16 às 09:00 h da manhã, é possível observar nuvens precipitantes sobre as áreas oeste e norte do estado do Amapá. Nas últimas 48h, foram identificados 2161 focos de calor no estado, (Tartarugalzinho – 423; Amapá – 413; Calçoene – 362; Mazagão – 214; Pracuúba – 183; Macapá – 169; Laranjal Do Jari – 126; Vitória Do Jari – 100; Cutias – 53; Oiapoque – 49; Santana – 30; Itaubal – 15; Porto Grande – 11; Ferreira Gomes – 9; Pedra Branca Do Amapari – 4). A **Temperatura em Macapá é de 28,9°C, Umidade Relativa de 76%, ventos de 5,76 km/h provenientes de norte-nordeste e Índice de Radiação Ultravioleta (IRUV) Alto.**



Previsão do Tempo (NHMET-IEPA)

Quinta-Feira 16/11: O dia deverá permanecer com céu apresentando poucas nuvens com pancadas de chuva e trovoadas isoladas em todo o estado. Há previsão de chuvas em forma de pancadas rápidas em áreas isoladas sobre os municípios de Amapá e Calçoene, com acumulados variando entre 01 e 14 mm. estas chuvas devem se apresentar como pancadas rápidas em áreas isoladas, principalmente sobre as áreas rurais dos municípios e devem vir acompanhadas de ventos fortes e trovoadas. Nos demais municípios, o dia deverá permanecer com céu aberto e altas temperaturas, não há previsão de chuvas mais significativas sobre o restante do estado do Amapá. **Em Macapá, Santana e Mazagão, os ventos podem chegar aos 33,6 km/h com rajadas de 56 Km/h. A temperatura máxima deverá alcançar 35°C e a umidade relativa deverá variar entre 55% e 90%. A maré baixa deverá ocorrer às 12:54 h com 0,5 m de altura e a maré alta deverá ocorrer às 17:39 h com 3,0 m de altura (Porto de Santana).**

Sexta-Feira 17/11: O dia deverá amanhecer com céu claro e poucas nuvens em grande parte do estado, no decorrer do dia, deverá permanecer com esta configuração. Há previsão de chuvas variando de intensidade leve a fraca sobre os interiores dos municípios de Oiapoque e Calçoene, com acumulados variando entre 01 e 09 mm, estas chuvas devem se apresentar como pancadas rápidas em áreas isoladas, principalmente sobre as áreas rurais dos municípios e devem vir acompanhadas de ventos fortes e trovoadas. Não há previsão de chuvas mais significativas sobre o restante do estado do Amapá. **Em Macapá, Santana, Mazagão e áreas litorâneas, os ventos podem chegar aos 35 km/h com rajadas de 57,4 Km/h. As temperaturas deverão oscilar entre mínimas de 25°C e máximas de 35°C e a umidade relativa deverá variar entre 60% e 90%. As marés baixas deverão ocorrer às 01:04 h e 13:47 h com 0,6 m de altura e as marés altas deverão ocorrer às 05:39 e 18:26 h com 3,0 m de altura (Porto de Santana).**



Prognóstico Meteorológico (NHMET-IEPA)

Sábado 18/11: O dia deverá amanhecer com céu parcialmente nublado a claro em grande parte do estado, no decorrer do dia, deverá permanecer com esta configuração. Há previsão de chuvas variando de intensidade leve a fraca sobre os interiores dos municípios de Oiapoque, Amapá, e Calçoene, com acumulados variando entre 01 e 10 mm. As chuvas devem ocorrer em forma de pancadas rápidas em áreas muito isoladas, principalmente sobre as áreas rurais dos municípios, vindo acompanhadas de ventos fortes e trovoadas. Não há previsão de chuvas mais significativas sobre o estado do Amapá. **Em Macapá, Santana, Mazagão e áreas litorâneas, os ventos podem chegar aos 36,4 km/h com rajadas de 54,6 Km/h. As temperaturas deverão oscilar entre mínimas de 25°C e máximas de 36°C e a umidade relativa deverá variar entre 50% e 90%. As marés baixas deverão ocorrer às 01:54 h e 14:41 h com 0,5 m de altura e as marés altas deverão ocorrer às 06:28 e 19:24 h com 2,9 m de altura (Porto de Santana).**

Previsão Por Cidades

Acompanhe a previsão do tempo para a sua cidade (Basta clicar no link da cidade correspondente), ressaltamos que, as informações fornecidas são provenientes de **modelo meteorológico** e a interpretação de um **Meteorologista** é fundamental para a veracidade da informação.

[Amapá](#) – [Calçoene](#) – [Cutias](#) – [Ferreira Gomes](#) – [Itaubal](#) – [Laranjal do Jari](#) – [Macapá](#) – [Mazagão](#) – [Oiapoque](#)

[Pedra Branca do Amapari](#) – [Porto Grande](#) – [Pracuúba](#) – [Santana](#) – [Serra do Navio](#) – [Tartarugalzinho](#) – [Vitória do Jari](#)