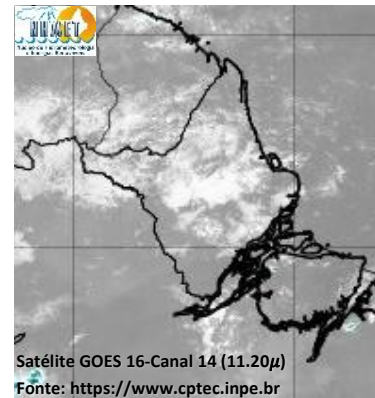


BOLETIM METEOROLÓGICO

APLICAÇÕES PARA ALERTA DE DESASTRES E AÇÕES DE DEFESA CIVIL
PREVISÃO DO TEMPO PARA O ESTADO DO AMAPÁ

Situação Atual

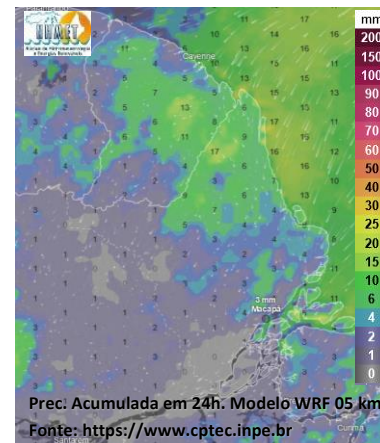
Nesta sexta-feira, o dia amanheceu com céu nublado a parcialmente nublado em grande parte do estado. Na figura ao lado do satélite GOES-16 às 09:00 h da manhã, se observam nuvens precipitantes sobre todo o estado do Amapá. Nas últimas 48h, foram identificados 35 focos de calor no estado, (Tartarugalzinho – 9; Vitória Do Jari – 7; Macapá – 6; Mazagão – 4; Laranjal Do Jari – 3; Amapá – 2; Cutias – 2; Oiapoque – 1; Porto Grande – 1). A **Temperatura em Macapá é de 27,2°C, Umidade Relativa de 86%, ventos de 5,76 km/h provenientes de Norte e Índice de Radiação Ultravioleta (IRUV) Alto.**



Previsão do Tempo (NHMET-IEPA)

Sexta-feira 01/12: O dia deverá permanecer com céu apresentando muitas nuvens com pancadas de chuva e trovoadas isoladas em todo o estado. Há previsão de chuvas variando de intensidade leve a fraca sobre todos os municípios do estado, com acumulados variando entre 01 e 15 mm. Sobre os municípios de Oiapoque, Calçoene e Amapá, as chuvas devem ser mais intensas com acumulados variando entre 13 e 35 mm. As pancadas rápidas de chuvas em áreas isoladas podem ocorrer principalmente sobre as áreas rurais dos municípios e devem vir acompanhadas de ventos fortes e trovoadas. **Em Macapá, Santana e Mazagão, os ventos podem chegar aos 25,2 km/h com rajadas de 50,4 Km/h. A temperatura máxima deverá alcançar 35°C e a umidade relativa deverá variar entre 60% e 95%. A maré baixa deverá ocorrer às 13:49 h com 0,5 m de altura e a maré alta deverá ocorrer às 18:38 h com 2,9 m de altura (Porto de Santana).**

Sábado 02/12: O dia deverá amanhecer com céu nublado a parcialmente nublado em grande parte do estado, no decorrer do dia, deverá permanecer com variação de nuvens. Há previsão de chuvas variando de intensidade leve a fraca sobre todos os municípios do estado, com acumulados variando entre 01 e 13 mm. As chuvas mais intensas devem ocorrer sobre os municípios de Oiapoque, Calçoene, Amapá e Pracuúba, com acumulados variando entre 12 e 42 mm. As pancadas rápidas de chuvas em áreas isoladas podem ocorrer principalmente sobre as áreas rurais dos municípios e devem vir acompanhadas de ventos fortes e trovoadas. **Em Macapá, Santana, Mazagão e áreas litorâneas, os ventos podem chegar aos 29,4 km/h com rajadas de 51,8 Km/h. As temperaturas deverão oscilar entre mínimas de 24°C e máximas de 32°C e a umidade relativa deverá variar entre 55% e 95%. As marés baixas deverão ocorrer às 01:53 h e 14:30 h com 0,6 m de altura e as marés altas deverão ocorrer às 06:39 e 19:21 h com 2,8 m de altura (Porto de Santana).**



Prognóstico Meteorológico (NHMET-IEPA)

Domingo 03/12: O dia deverá amanhecer com céu nublado a parcialmente nublado em grande parte do estado, no decorrer do dia, deverá permanecer com esta configuração. Há previsão de chuvas variando de intensidade leve a fraca sobre todo o estado, com acumulados variando entre 01 e 09 mm. Sobre os municípios de Oiapoque e Calçoene, as chuvas poderão ser mais intensas com acumulados variando entre 10 e 28 mm. As pancadas rápidas de chuvas em áreas isoladas pelos interiores podem ocorrer sobre as áreas rurais dos municípios e devem vir acompanhadas de ventos fortes e trovoadas. **Em Macapá, Santana, Mazagão e áreas litorâneas, os ventos podem chegar aos 30,8 km/h com rajadas de 49 Km/h. As temperaturas deverão oscilar entre mínimas de 24°C e máximas de 33°C e a umidade relativa deverá variar entre 55% e 95%. As marés baixas deverão ocorrer às 02:39 h e 15:11 h com 0,6 m de altura e as marés altas deverão ocorrer às 07:24 e 20:08 h com 2,8 m de altura (Porto de Santana).**

Segunda-feira 04/12: O dia deverá amanhecer com nublado a parcialmente nublado na maior parte do estado, no decorrer do dia, deverá permanecer com esta configuração. Há previsão de chuvas variando de intensidade leve a fraca sobre todos os municípios, com acumulados variando entre 01 e 14 mm. As chuvas mais intensas devem ocorrer sobre os municípios de Oiapoque, Calçoene e Amapá, com acumulados variando entre 12 e 24 mm. As pancadas rápidas de chuvas em áreas rurais dos municípios podem ocorrer a qualquer hora do dia e devem vir acompanhadas de ventos fortes e trovoadas. **Em Macapá, Santana, Mazagão e áreas litorâneas, os ventos podem chegar aos 32,2 km/h com rajadas de 64,4 Km/h. As temperaturas deverão oscilar entre mínimas de 24°C e máximas de 32°C e a umidade relativa deverá variar entre 55% e 95%. As marés baixas deverão ocorrer às 03:30 h e 16:00 h com 0,6 m de altura e as marés altas deverão ocorrer às 08:17 e 21:04 h com 2,7 m de altura (Porto de Santana).**

Previsão Por Cidades

Acompanhe a previsão do tempo para a sua cidade (Basta clicar no link da cidade correspondente), ressaltamos que, as informações fornecidas são provenientes de **modelo meteorológico** e a interpretação de um **Meteorologista** é fundamental para a veracidade da informação.

[Amapá](#) – [Calçoene](#) – [Cutias](#) – [Ferreira Gomes](#) – [Itaubal](#) – [Laranjal do Jari](#) – [Macapá](#) – [Mazagão](#) – [Oiapoque](#)
[Pedra Branca do Amaparí](#) – [Porto Grande](#) – [Pracuúba](#) – [Santana](#) – [Serra do Navio](#) – [Tartarugalzinho](#) – [Vitória do Jari](#)

TERMO DE COOPERAÇÃO

ANA
NHMET-IEPA
CEDEC-AP

Boletim Nº 122
Data: 01/12/2023

NÚCLEO DE
HIDROMETEOROLOGIA
E ENERGIAS
RENOVÁVEIS – NHMET

FASES DA LUA

Nova
12 Dez 2023 - 20:32

Crescente
19 Dez 2023 - 15:39

Cheia
26 Dez 2023 - 21:33

Minguante
05 Dez 2023 - 02:49

ANA
AGÊNCIA NACIONAL DE ÁGUAS



FINEP
FINANCIADORA DE ESTUDOS E PROJETOS
MINISTÉRIO DA CIÊNCIA E TECNOLOGIA

