

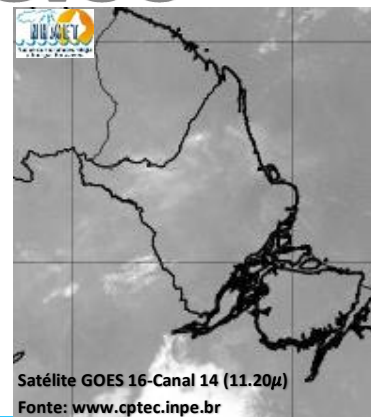
BOLETIM METEOROLÓGICO

APLICAÇÕES PARA ALERTA DE DESASTRES E AÇÕES DE DEFESA CIVIL

PREVISÃO DO TEMPO PARA O ESTADO DO AMAPÁ

Situação Atual

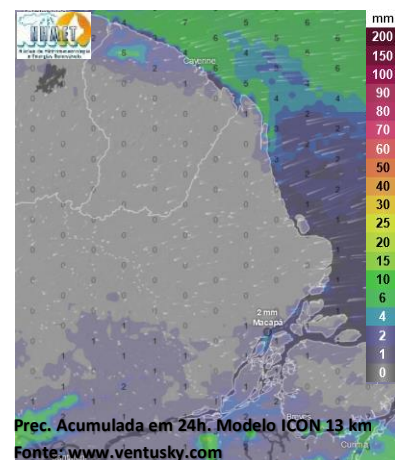
Nesta quarta-feira, o dia amanheceu com céu claro e poucas nuvens na maior parte do estado. Na figura ao lado do satélite GOES-16 às 08:30 h da manhã, é possível observar nuvens não precipitantes sobre a área noroeste do estado do Amapá. Nas últimas 48h, foram identificados 18 focos de calor no estado, (Itaubal – 4; Amapá – 3; Vitória Do Jari – 3; Laranjal Do Jari – 2; Macapá – 2; Mazagão – 2; Porto Grande – 2). A **Temperatura em Macapá é de 26,9°C, Umidade Relativa de 81%, ventos de 5,4 km/h provenientes de norte e Índice de Radiação Ultravioleta (IRUV) Baixo.**



Previsão do Tempo (NHMET-IEPA)

Quarta-Feira 13/12: O dia deverá permanecer com céu apresentando poucas nuvens com possibilidade de chuva isolada em todo o estado. Há previsão de chuvas variando de intensidade leve a fraca sobre todo o estado, com acumulados variando entre 01 e 12 mm. Sobre os municípios de Oiapoque, Calçoene e Amapá, as chuvas devem variar de intensidade fraca a moderada, com acumulados variando entre 10 e 21 mm. As pancadas de chuvas em áreas isoladas devem vir acompanhadas de ventos fortes e trovoadas que podem ocorrer principalmente sobre as áreas rurais destes municípios. **Em Macapá, Santana e Mazagão, os ventos podem chegar aos 33,6 km/h com rajadas de 56 Km/h. A temperatura máxima deverá alcançar 32°C e a umidade relativa deverá variar entre 40% e 95%. A maré baixa deverá ocorrer às 23:24 h com 0,5 m de altura e a maré alta deverá ocorrer às 16:06 h com 3,0 m de altura (Porto de Santana).**

Quinta-Feira 14/12: O dia deverá amanhecer com céu claro e poucas nuvens em todo o estado, no decorrer do dia, deverá permanecer com esta configuração. Há previsão de chuvas variando de intensidade leve a fraca sobre todo o estado do Amapá, com acumulados variando entre 01 e 08 mm. Chuvas com intensidade variando entre fraca e moderada, devem ocorrer sobre os municípios de Oiapoque e Calçoene, com acumulados variando entre 09 e 20 mm. As pancadas rápidas de chuvas fortes em áreas muito isoladas do estado podem vir acompanhadas de ventos fortes e trovoadas que deverão ocorrer principalmente sobre as áreas rurais destes municípios. **Em Macapá, Santana, Mazagão e áreas litorâneas, os ventos podem chegar aos 35 km/h com rajadas de 61,6 Km/h. As temperaturas deverão oscilar entre mínimas de 25°C e máximas de 32°C e a umidade relativa deverá variar entre 40% e 90%. As marés baixas deverão ocorrer às 12:00 h e 23:59 h com 0,5 m de altura e as marés altas deverão ocorrer às 04:00 e 16:47 h com 3,0 m de altura (Porto de Santana).**



Prognóstico Meteorológico (NHMET-IEPA)

Sexta-Feira 15/12: O dia deverá amanhecer com céu apresentando muitas nuvens com chuva isolada em todo o estado, no decorrer do dia, deverá permanecer com variação de nuvens. Há previsão de chuvas variando de intensidade leve a fraca sobre todo o estado do Amapá, com acumulados variando entre 01 e 10 mm. Sobre os municípios de Oiapoque, Calçoene e Amapá, as chuvas devem variar de intensidade moderada a forte com acumulados variando entre 10 e 29 mm e devem vir acompanhadas de ventos fortes e trovoadas que podem ocorrer principalmente sobre as áreas rurais destes municípios. **Em Macapá, Santana, Mazagão e áreas litorâneas, os ventos podem chegar aos 33,6 km/h com rajadas de 56 Km/h. As temperaturas deverão oscilar entre mínimas de 24°C e máximas de 33°C e a umidade relativa deverá variar entre 55% e 95%. As marés baixas deverão ocorrer às 00:08 h e 12:51 h com 0,5 m de altura e as marés altas deverão ocorrer às 04:43 e 17:28 h com 3,0 m de altura (Porto de Santana).**

Previsão Por Cidades

Acompanhe a previsão do tempo para a sua cidade (Basta clicar no link da cidade correspondente), ressaltamos que, as informações fornecidas são provenientes de **modelo meteorológico** e a interpretação de um **Meteorologista** é fundamental para a veracidade da informação.

[Amapá](#) – [Calçoene](#) – [Cutias](#) – [Ferreira Gomes](#) – [Itaubal](#) – [Laranjal do Jari](#) – [Macapá](#) – [Mazagão](#) – [Oiapoque](#)

[Pedra Branca do Amapari](#) – [Porto Grande](#) – [Pracuúba](#) – [Santana](#) – [Serra do Navio](#) – [Tartarugalzinho](#) – [Vitória do Jari](#)

TERMO DE COOPERAÇÃO

ANA
 NHMET-IEPA
 CEDEC-AP

Boletim Nº 127
 Data: 13/12/2023

NÚCLEO DE
 HIDROMETEOROLOGIA
 E ENERGIAS

FASES DA LUA

Nova
 12 Dez 2023 - 20:32

Crescente
 19 Dez 2023 - 15:39

Cheia
 26 Dez 2023 - 21:33

Minguante
 05 Dez 2023 - 02:49

