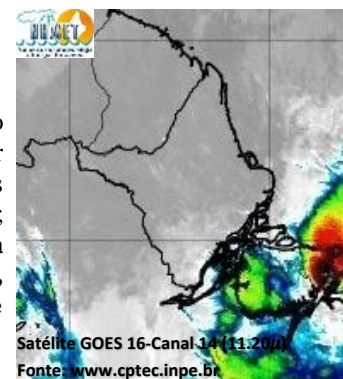


BOLETIM METEOROLÓGICO

APLICAÇÕES PARA ALERTA DE DESASTRES E AÇÕES DE DEFESA CIVIL
PREVISÃO DO TEMPO PARA O ESTADO DO AMAPÁ

Situação Atual

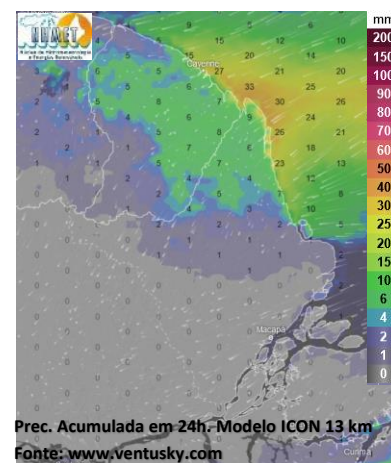
Nesta sexta-feira, o dia amanheceu com céu claro e poucas nuvens na maior parte do estado. Na figura ao lado do satélite GOES-16 às 08:30 h da manhã, é possível observar nuvens precipitantes à leste do estado. Nas últimas 48h, foram identificados 140 focos de calor no estado, (Mazagão – 35; Tartarugalzinho – 30; Macapá – 17; Amapá – 14; Itaúbal – 14; Porto Grande – 10; Calçoene – 8; Santana – 5; Vitória Do Jari – 4; Ferreira Gomes – 1; Oiapoque – 1; Pracuúba – 1). **A Temperatura em Macapá é de 27,7°C, Umidade Relativa de 80%, ventos de 4,32 km/h provenientes de norte e Índice de Radiação Ultravioleta (IRUV) Médio.**



Previsão do Tempo (NHMET-IEPA)

Sexta-Feira 15/12: O dia deverá permanecer com céu apresentando poucas nuvens com possibilidade de chuva isolada em todo o estado. Há previsão de chuvas variando de intensidade leve a fraca sobre todo o estado, com acumulados variando entre 01 e 10 mm. Sobre os municípios de Oiapoque, Calçoene, Tartarugalzinho, Amapá e Pracuúba, as chuvas devem ser mais intensas com acumulados variando entre 10 e 35 mm. As pancadas rápidas de chuvas em áreas isoladas podem ocorrer principalmente sobre as áreas rurais dos municípios e devem vir acompanhadas de ventos fortes e trovoadas. **Em Macapá, Santana e Mazagão, os ventos podem chegar aos 33,6 km/h com rajadas de 58,8 Km/h. A temperatura máxima deverá alcançar 33°C e a umidade relativa deverá variar entre 55% e 90%. A maré baixa deverá ocorrer às 12:51 h com 0,5 m de altura e a maré alta deverá ocorrer às 17:28 h com 3,0 m de altura (Porto de Santana).**

Sábado 16/12: O dia deverá amanhecer com céu parcialmente nublado a claro em todo o estado, no decorrer do dia, deverá permanecer com variação de nuvens. Há previsão de chuvas variando de intensidade leve a fraca sobre todo o estado do Amapá, com acumulados variando entre 01 e 12 mm. As chuvas mais intensas devem ocorrer sobre os municípios de Oiapoque, Calçoene, Amapá, Pracuúba e Tartarugalzinho, com acumulados variando entre 11 e 39 mm. As pancadas rápidas de chuvas em áreas isoladas sobre os interiores podem ocorrer no fim da tarde e à noite e devem vir acompanhadas de ventos fortes e trovoadas. **Em Macapá, Santana, Mazagão e áreas litorâneas, os ventos podem chegar aos 35 km/h com rajadas de 58,8 Km/h. As temperaturas deverão oscilar entre mínimas de 25°C e máximas de 33°C e a umidade relativa deverá variar entre 55% e 90%. As marés baixas deverão ocorrer às 00:56 h e 13:41 h com 0,4 m de altura e as marés altas deverão ocorrer às 05:30 e 18:19 h com 3,1 m de altura (Porto de Santana).**



Prognóstico Meteorológico (NHMET-IEPA)

Domingo 17/12: O dia deverá amanhecer com céu apresentando muitas nuvens em todo o estado, no decorrer do dia, deverá permanecer com variação de nuvens. Há previsão de chuvas variando de intensidade fraca a moderada sobre todo o estado do Amapá, com acumulados variando entre 04 e 19 mm. Sobre os municípios de Oiapoque, Calçoene, Porto Grande, Ferreira Gomes, Pedra Branca, Serra do Navio, Itaúbal, Cutias, Amapá e Arquipélago do Bailique, as chuvas devem alternar de moderada a forte com acumulados variando entre 20 e 60 mm, existe probabilidade média dessas chuvas se estenderem para a Região Metropolitana de Macapá. Em Pracuúba e Tartarugalzinho, as chuvas podem alternar de forte a intensa e os acumulados podem exceder os 100 mm. **Em Macapá, Santana, Mazagão e áreas litorâneas, os ventos podem chegar aos 29,4 km/h com rajadas de 50,4 Km/h. As temperaturas deverão oscilar entre mínimas de 24°C e máximas de 33°C e a umidade relativa deverá variar entre 60% e 95%. As marés baixas deverão ocorrer às 01:51 h e 14:32 h com 0,4 m de altura e as marés altas deverão ocorrer às 06:24 e 19:15 h com 3,1 m de altura (Porto de Santana).**

Segunda-Feira 18/12: O dia deverá amanhecer com céu apresentando poucas nuvens com pancadas de chuva e trovoadas isoladas em todo o estado, no decorrer do dia, deverá permanecer com variação de nuvens. Há previsão de chuvas variando de intensidade leve a fraca sobre todos os municípios, com acumulados variando entre 01 e 11 mm. As chuvas mais intensas devem ocorrer sobre os municípios de Oiapoque, Amapá e Calçoene, com acumulados variando entre 10 e 24 mm. As pancadas rápidas de chuvas em áreas rurais dos municípios podem ocorrer a qualquer hora do dia e devem vir acompanhadas de ventos fortes e trovoadas. **Em Macapá, Santana, Mazagão e áreas litorâneas, os ventos podem chegar aos 30,8 km/h com rajadas de 49 Km/h. As temperaturas deverão oscilar entre mínimas de 24°C e máximas de 33°C e a umidade relativa deverá variar entre 55% e 90%. As marés baixas deverão ocorrer às 02:47 h e 15:24 h com 0,4 m de altura e as marés altas deverão ocorrer às 07:26 e 20:17 h com 3,0 m de altura (Porto de Santana).**

Previsão Por Cidades

Acompanhe a previsão do tempo para a sua cidade (Basta clicar no link da cidade correspondente), ressaltamos que, as informações fornecidas são provenientes de **modelo meteorológico** e a interpretação de um **Meteorologista** é fundamental para a veracidade da informação.

[Amapá](#) – [Calçoene](#) – [Cutias](#) – [Ferreira Gomes](#) – [Itaúbal](#) – [Laranjal do Jari](#) – [Macapá](#) – [Mazagão](#) – [Oiapoque](#)
[Pedra Branca do Amapari](#) – [Porto Grande](#) – [Pracuúba](#) – [Santana](#) – [Serra do Navio](#) – [Tartarugalzinho](#) – [Vitória do Jari](#)

TERMO DE COOPERAÇÃO

ANA
NHMET-IEPA
CEDEC-AP

Boletim Nº 128
Data: 15/12/2023

NÚCLEO DE
HIDROMETEOROLOGIA
E ENERGIAS

FASES DA LUA

Nova

12 Dez 2023 - 20:32

Crescente

19 Dez 2023 - 15:39

Cheia

26 Dez 2023 - 21:33

Minguante

05 Dez 2023 - 02:49

