

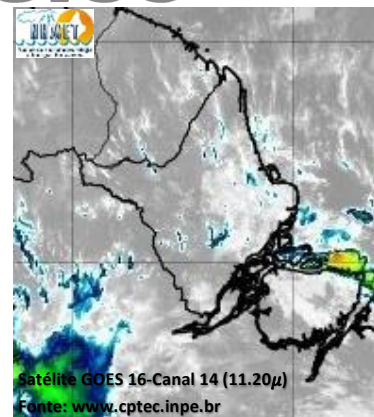
BOLETIM METEOROLÓGICO

APLICAÇÕES PARA ALERTA DE DESASTRES E AÇÕES DE DEFESA CIVIL

PREVISÃO DO TEMPO PARA O ESTADO DO AMAPÁ

Situação Atual

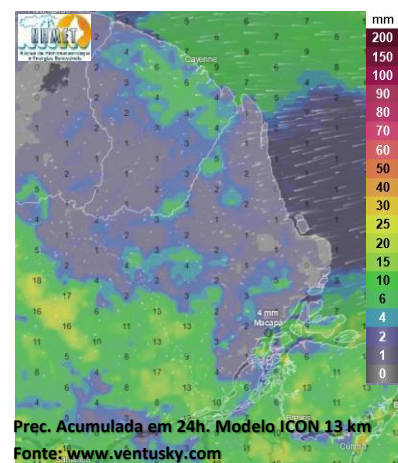
Nesta segunda-feira, o dia amanheceu com céu nublado a parcialmente nublado na maior parte do estado. Na figura ao lado do satélite GOES-16 às 08:30 h da manhã, é possível observar nuvens precipitantes sobre as áreas centro, leste e norte do estado do Amapá. Nas últimas 48h, foram identificados 210 focos de calor no estado, (Macapá – 49; Mazagão – 42; Laranjal Do Jari – 31; Tartarugalzinho – 30; Amapá – 20; Pracuúba – 13; Itaubal – 8; Vitória Do Jari – 5; Cutias – 4; Santana – 4; Porto Grande – 2; Calçoene – 1; Serra Do Navio – 1). **A Temperatura em Macapá é de 26,8°C, Umidade Relativa de 76%, ventos de 4,32 km/h provenientes de norte-nordeste e Índice de Radiação Ultravioleta (IRUV) Baixo.**



Previsão do Tempo (NHMET-IEPA)

Segunda-Feira 18/12: O dia deverá permanecer com céu apresentando muitas nuvens com pancadas de chuva isoladas em todo o estado. Há previsão de chuvas variando de intensidade leve a fraca sobre todo o estado, com acumulados variando entre 01 e 13 mm. Sobre os municípios de Oiapoque e Calçoene, as chuvas devem variar de intensidade fraca a moderada, com acumulados variando entre 11 e 28 mm. As pancadas de chuvas em áreas isoladas devem vir acompanhadas de ventos fortes e trovoadas que podem ocorrer principalmente sobre as áreas rurais destes municípios. **Em Macapá, Santana e Mazagão, os ventos podem chegar aos 23,8 km/h com rajadas de 39,2 Km/h. A temperatura máxima deverá alcançar 33°C e a umidade relativa deverá variar entre 60% e 95%. A maré baixa deverá ocorrer às 16:21 h com 0,4 m de altura e a maré alta deverá ocorrer às 21:23 h com 3,0 m de altura (Porto de Santana).**

Terça-Feira 19/12: O dia deverá amanhecer com céu apresentando muitas nuvens com pancadas de chuva e trovoadas isoladas em todo o estado, no decorrer do dia, deverá permanecer com variação de nuvens. Há previsão de chuvas variando de intensidade leve a fraca sobre todo o estado do Amapá, com acumulados variando entre 01 e 12 mm. Chuvas com intensidade variando entre fraca e moderada, devem ocorrer sobre os municípios de Oiapoque, Amapá e Calçoene, com acumulados variando entre 10 e 27 mm. As pancadas rápidas de chuvas fortes em áreas muito isoladas do estado podem vir acompanhadas de ventos fortes e trovoadas que deverão ocorrer principalmente sobre as áreas rurais destes municípios. **Em Macapá, Santana, Mazagão e áreas litorâneas, os ventos podem chegar aos 26,6 km/h com rajadas de 49 Km/h. As temperaturas deverão oscilar entre mínimas de 25°C e máximas de 33°C e a umidade relativa deverá variar entre 40% e 100%. As marés baixas deverão ocorrer às 04:54 h e 17:23 h com 0,4 m de altura e as marés altas deverão ocorrer às 09:51 e 22:32 h com 2,9 m de altura (Porto de Santana).**



Prognóstico Meteorológico (NHMET-IEPA)

Quarta-Feira 20/12: O dia deverá amanhecer com céu apresentando muitas nuvens com pancadas de chuva isoladas em todo o estado, no decorrer do dia, deverá permanecer com variação de nuvens. Há previsão de chuvas variando de intensidade fraca a moderada sobre todo o estado do Amapá, com acumulados variando entre 06 e 19 mm. Sobre os municípios de Oiapoque, Calçoene e Amapá, as chuvas devem variar de intensidade moderada a forte com acumulados variando entre 20 e 50 mm e devem vir acompanhadas de ventos fortes e trovoadas que podem ocorrer principalmente sobre as áreas rurais destes municípios. **Em Macapá, Santana, Mazagão e áreas litorâneas, os ventos podem chegar aos 30,8 km/h com rajadas de 54,6 Km/h. As temperaturas deverão oscilar entre mínimas de 25°C e máximas de 33°C e a umidade relativa deverá variar entre 60% e 95%. As marés baixas deverão ocorrer às 06:02 h e 18:26 h com 0,5 m de altura e as marés altas deverão ocorrer às 11:02 e 23:39 h com 2,9 m de altura (Porto de Santana).**

Previsão Por Cidades

Acompanhe a previsão do tempo para a sua cidade (Basta clicar no link da cidade correspondente), ressaltamos que, as informações fornecidas são provenientes de **modelo meteorológico** e a interpretação de um **Meteorologista** é fundamental para a veracidade da informação.

[Amapá](#) – [Calçoene](#) – [Cutias](#) – [Ferreira Gomes](#) – [Itaubal](#) – [Laranjal do Jari](#) – [Macapá](#) – [Mazagão](#) – [Oiapoque](#)
[Pedra Branca do Amapari](#) – [Porto Grande](#) – [Pracuúba](#) – [Santana](#) – [Serra do Navio](#) – [Tartarugalzinho](#) – [Vitória do Jari](#)

TERMO DE COOPERAÇÃO

ANA
NHMET-IEPA
CEDEC-AP

Boletim Nº 129
Data: 18/12/2023

NÚCLEO DE
HIDROMETEOROLOGIA
E ENERGIAS

FASES DA LUA

Nova
12 Dez 2023 - 20:32

Crescente
19 Dez 2023 - 15:39

Cheia
26 Dez 2023 - 21:33

Minguante
05 Dez 2023 - 02:49

