

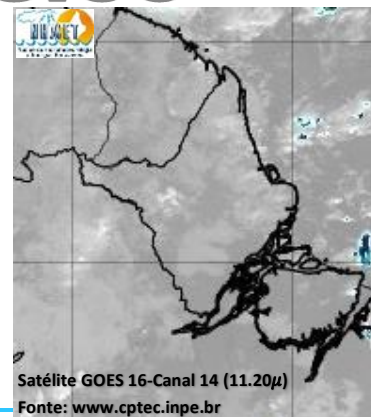
# BOLETIM METEOROLÓGICO

APLICAÇÕES PARA ALERTA DE DESASTRES E AÇÕES DE DEFESA CIVIL

PREVISÃO DO TEMPO PARA O ESTADO DO AMAPÁ

## Situação Atual

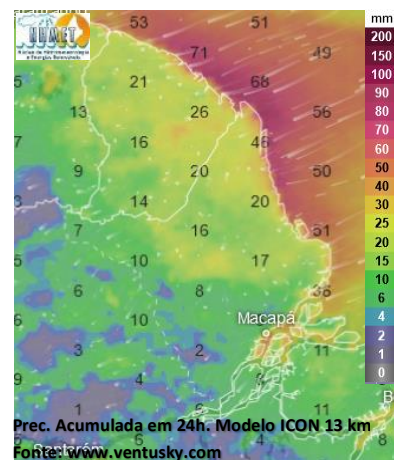
Nesta segunda-feira, o dia amanheceu com céu nublado a parcialmente nublado na maior parte do estado. Na figura ao lado do satélite GOES-16 às 09:30 h da manhã, é possível observar nuvens precipitantes sobre a parte norte do estado do Amapá. Nas últimas 48h, foram identificados 31 focos de calor no estado, (Mazagão – 18; Macapá – 10; Laranjal Do Jari – 2; Amapá – 1). **A Temperatura em Macapá é de 25,3°C, Umidade Relativa de 98%, ventos de 4,32 km/h provenientes de noroeste e Índice de Radiação Ultravioleta (IRUV) Mínimo.**



## Previsão do Tempo (NHMET-IEPA)

**Segunda-Feira 25/12:** O dia deverá permanecer com céu apresentando muitas nuvens com pancadas de chuva e trovoadas isoladas em todo o estado. Há previsão de chuvas variando de intensidade fraca a moderada sobre todo o estado, com acumulados variando entre 02 e 13 mm. Sobre os municípios de Oiapoque, Calçoene, Amapá, Pracuúba e Tartarugalzinho, as chuvas devem variar de intensidade moderada a forte, com acumulados variando entre 14 e 49 mm. As pancadas de chuvas em áreas isoladas devem vir acompanhadas de ventos fortes e trovoadas que podem ocorrer principalmente sobre as áreas rurais destes municípios. **Em Macapá, Santana e Mazagão, os ventos podem chegar aos 32,2 km/h com rajadas de 54,6 Km/h. A temperatura máxima deverá alcançar 33°C e a umidade relativa deverá variar entre 60% e 95%. A maré baixa deverá ocorrer às 22:17 h com 0,4 m de altura e a maré alta deverá ocorrer às 14:58 h com 3,0 m de altura (Porto de Santana).**

**Terça-Feira 26/12:** O dia deverá amanhecer com céu encoberto com chuvisco em grande parte do estado, no decorrer do dia, deverá permanecer com variação de nuvens. Há previsão de chuvas variando de intensidade fraca a moderada sobre todo o estado do Amapá, com acumulados variando entre 01 e 15 mm. Chuvas com intensidade variando entre moderada a forte, devem ocorrer sobre os municípios de Oiapoque, Amapá, Calçoene, Pracuúba e Tartarugalzinho, com acumulados variando entre 14 e 55 mm. As pancadas rápidas de chuvas fortes em áreas muito isoladas do estado podem vir acompanhadas de ventos fortes e trovoadas que deverão ocorrer principalmente sobre as áreas rurais destes municípios. **Em Macapá, Santana, Mazagão e áreas litorâneas, os ventos podem chegar aos 28 km/h com rajadas de 54,6 Km/h. As temperaturas deverão oscilar entre mínimas de 25°C e máximas de 32°C e a umidade relativa deverá variar entre 65% e 95%. As marés baixas deverão ocorrer às 11:02 h e 22:56 h com 0,4 m de altura e as marés altas deverão ocorrer às 03:00 e 15:41 h com 3,1 m de altura (Porto de Santana).**



## Prognóstico Meteorológico (NHMET-IEPA)

**Quarta-Feira 27/12:** O dia deverá amanhecer com céu encoberto e chuva em todo o estado, no decorrer do dia, deverá permanecer com variação de nuvens. Há previsão de chuvas variando de intensidade fraca a moderada sobre todo o estado do Amapá, com acumulados variando entre 04 e 22 mm. Sobre os municípios de Porto Grande, Ferreira Gomes, Cutias, Itaubal, Tartarugalzinho, Pracuúba e Região Metropolitana de Macapá, as chuvas devem variar de intensidade moderada a forte com acumulados variando entre 23 e 52 mm e devem vir acompanhadas de ventos fortes e trovoadas que podem ocorrer principalmente sobre as áreas rurais destes municípios. **Em Macapá, Santana, Mazagão e áreas litorâneas, os ventos podem chegar aos 28 km/h com rajadas de 60,2 Km/h. As temperaturas deverão oscilar entre mínimas de 25°C e máximas de 32°C e a umidade relativa deverá variar entre 60% e 95%. As marés baixas deverão ocorrer às 11:45 h e 23:36 h com 0,4 m de altura e as marés altas deverão ocorrer às 03:41 e 16:19 h com 3,0 m de altura (Porto de Santana).**

## Previsão Por Cidades

Acompanhe a previsão do tempo para a sua cidade (Basta clicar no link da cidade correspondente), ressaltamos que, as informações fornecidas são provenientes de **modelo meteorológico** e a interpretação de um **Meteorologista** é fundamental para a veracidade da informação.

[Amapá](#) – [Calçoene](#) – [Cutias](#) – [Ferreira Gomes](#) – [Itaubal](#) – [Laranjal do Jari](#) – [Macapá](#) – [Mazagão](#) – [Oiapoque](#)

[Pedra Branca do Amapari](#) – [Porto Grande](#) – [Pracuúba](#) – [Santana](#) – [Serra do Navio](#) – [Tartarugalzinho](#) – [Vitória do Jari](#)

TERMO DE COOPERAÇÃO

ANA  
 NHMET-IEPA  
 CEDEC-AP

Boletim Nº 132  
 Data: 25/12/2023

NÚCLEO DE  
 HIDROMETEOROLOGIA  
 E ENERGIAS

### FASES DA LUA

Nova  
 12 Dez 2023 - 20:32

Crescente  
 19 Dez 2023 - 15:39

Cheia  
 26 Dez 2023 - 21:33

Minguante  
 05 Dez 2023 - 02:49

