

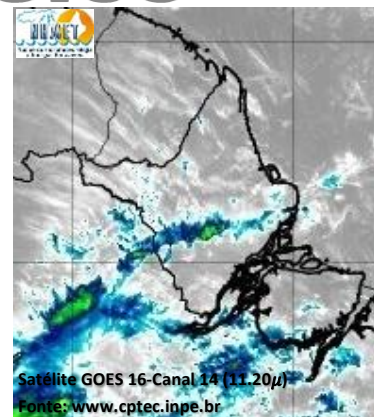
BOLETIM METEOROLÓGICO

APLICAÇÕES PARA ALERTA DE DESASTRES E AÇÕES DE DEFESA CIVIL

PREVISÃO DO TEMPO PARA O ESTADO DO AMAPÁ

Situação Atual

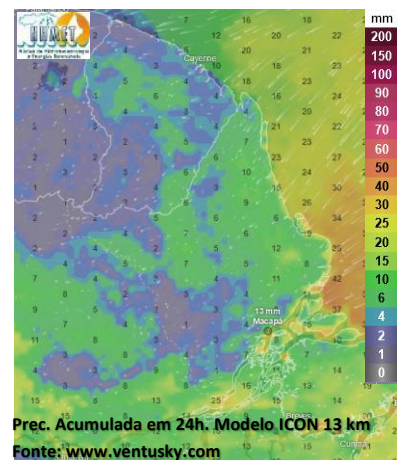
Nesta quarta-feira, o dia amanheceu com céu parcialmente nublado a claro na maior parte do estado. Na figura ao lado do satélite GOES-16 às 09:00 h da manhã, é possível observar nuvens precipitantes cruzando o centro-leste e o centro-norte do estado do Amapá. Nas últimas 48h, foram identificados 15 focos de calor no estado, (Porto Grande – 4; Mazagão – 3; Tartarugalzinho – 3; Amapá – 1; Cutias – 1; Itaubal – 1; Laranjal Do Jari – 1; Macapá – 1). **A Temperatura em Macapá é de 28°C, Umidade Relativa de 84%, ventos de 3,6 km/h provenientes de norte-nordeste e Índice de Radiação Ultravioleta (IRUV) Médio.**



Previsão do Tempo (NHMET-IEPA)

Quarta-Feira 27/12: O dia deverá permanecer com céu apresentando muitas nuvens com pancadas de chuva e trovoadas isoladas em todo o estado. Há previsão de chuvas variando de intensidade leve a fraca sobre todo o estado, com acumulados variando entre 01 e 12 mm. Sobre os municípios de Oiapoque, Calçoene e Amapá, as chuvas deverão variar de intensidade fraca a moderada, com acumulados variando entre 11 e 25 mm. As pancadas de chuvas em áreas isoladas devem vir acompanhadas de ventos fortes e trovoadas que podem ocorrer principalmente sobre as áreas rurais destes municípios. **Em Macapá, Santana e Mazagão, os ventos podem chegar aos 25,2 km/h com rajadas de 46,2 Km/h. A temperatura máxima deverá alcançar 33°C e a umidade relativa deverá variar entre 55% e 95%. A maré baixa deverá ocorrer às 23:36 h com 0,4 m de altura e a maré alta deverá ocorrer às 16:19 h com 3,0 m de altura (Porto de Santana).**

Quinta-Feira 28/12: O dia deverá amanhecer com céu parcialmente nublado a claro em todo o estado, no decorrer do dia, deverá permanecer com variação de nuvens. Há previsão de chuvas variando de intensidade leve a fraca sobre todo o estado do Amapá, com acumulados variando entre 01 e 12 mm. Chuvas com intensidade variando entre fraca a moderada, devem ocorrer sobre os municípios de Oiapoque, Amapá, Calçoene, Pracuúba e Tartarugalzinho, com acumulados variando entre 11 e 36 mm. As pancadas rápidas de chuvas fortes em áreas muito isoladas do estado podem vir acompanhadas de ventos fortes e trovoadas que deverão ocorrer principalmente sobre as áreas rurais destes municípios. **Em Macapá, Santana, Mazagão e áreas litorâneas, os ventos podem chegar aos 28 km/h com rajadas de 47,6 Km/h. As temperaturas deverão oscilar entre mínimas de 24°C e máximas de 33°C e a umidade relativa deverá variar entre 55% e 95%. As marés baixas deverão ocorrer às 12:17 h e 23:59 h com 0,5 m de altura e as marés altas deverão ocorrer às 04:17 e 16:58 h com 3,0 m de altura (Porto de Santana).**



Prognóstico Meteorológico (NHMET-IEPA)

Sexta-Feira 29/12: O dia deverá amanhecer com céu apresentando variação de nuvens com pancadas de chuva e trovoadas isoladas em todo o estado, no decorrer do dia, deverá permanecer com esta configuração. Há previsão de chuvas variando de intensidade leve a fraca sobre todo o estado do Amapá, com acumulados variando entre 01 e 12 mm. Sobre os municípios de Oiapoque, Calçoene e Amapá, as chuvas deverão variar de intensidade moderada a forte com acumulados variando entre 15 e 43 mm e devem vir acompanhadas de ventos fortes e trovoadas que podem ocorrer principalmente sobre as áreas rurais destes municípios. **Em Macapá, Santana, Mazagão e áreas litorâneas, os ventos podem chegar aos 29,4 km/h com rajadas de 50,4 Km/h. As temperaturas deverão oscilar entre mínimas de 25°C e máximas de 32°C e a umidade relativa deverá variar entre 60% e 95%. As marés baixas deverão ocorrer às 00:09 h e 12:51 h com 0,5 m de altura e as marés altas deverão ocorrer às 04:58 e 17:32 h com 3,0 m de altura (Porto de Santana).**

Previsão Por Cidades

Acompanhe a previsão do tempo para a sua cidade (Basta clicar no link da cidade correspondente), ressaltamos que, as informações fornecidas são provenientes de **modelo meteorológico** e a interpretação de um **Meteorologista** é fundamental para a veracidade da informação.

[Amapá](#) – [Calçoene](#) – [Cutias](#) – [Ferreira Gomes](#) – [Itaubal](#) – [Laranjal do Jari](#) – [Macapá](#) – [Mazagão](#) – [Oiapoque](#)

[Pedra Branca do Amapari](#) – [Porto Grande](#) – [Pracuúba](#) – [Santana](#) – [Serra do Navio](#) – [Tartarugalzinho](#) – [Vitória do Jari](#)

TERMO DE COOPERAÇÃO

ANA
NHMET-IEPA
CEDEC-AP

Boletim Nº 133
Data: 27/12/2023

NÚCLEO DE
HIDROMETEOROLOGIA
E ENERGIAS

FASES DA LUA

Nova
12 Dez 2023 - 20:32

Crescente
19 Dez 2023 - 15:39

Cheia
26 Dez 2023 - 21:33

Minguante
05 Dez 2023 - 02:49

