

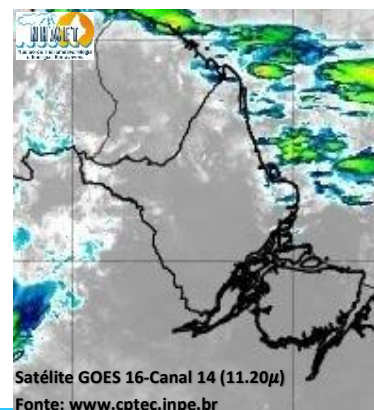
BOLETIM METEOROLÓGICO

APLICAÇÕES PARA ALERTA DE DESASTRES E AÇÕES DE DEFESA CIVIL

PREVISÃO DO TEMPO PARA O ESTADO DO AMAPÁ

Situação Atual

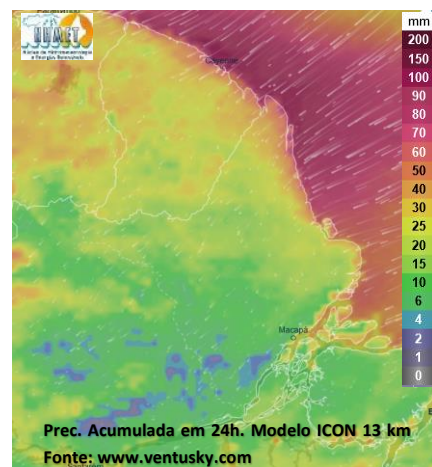
Nesta segunda-feira, o dia amanheceu com céu claro e poucas nuvens na maior parte do estado. Na figura ao lado do satélite GOES-16 às 09:00 h da manhã, é possível observar nuvens precipitantes sobre a faixa litorânea do estado do Amapá. Nas últimas 48h, foi detectado 01 foco de calor no estado, (Pedra Branca Do Amapari – 1). A **Temperatura em Macapá é de 25,3°C, Umidade Relativa de 94%, ventos de 2,88 km/h provenientes de norte-noroeste e Índice de Radiação Ultravioleta (IRUV) Mínimo.**



Previsão do Tempo (NHMET-IEPA)

Segunda-Feira 13/02: O dia deverá permanecer com céu claro e poucas nuvens com pancadas de chuva e trovoadas isoladas em todo o estado. Há previsão de chuvas variando de intensidade moderada a forte sobre grande parte do estado, com acumulados variando entre 25 e 60 mm. As chuvas menos intensas devem ocorrer sobre os municípios de Laranjal do Jari, Vitória do Jari e Região Metropolitana de Macapá, com acumulados variando entre 02 e 21 mm. As pancadas rápidas de chuvas em áreas isoladas pelos interiores dos municípios, podem vir acompanhadas de ventos fortes, trovoadas e registrar acumulados de chuvas indefinidos. **Em Macapá, Santana e Mazagão, os ventos podem chegar aos 25,2 km/h com rajadas de 47,6 Km/h. A temperatura máxima deverá alcançar 29°C e a umidade relativa deverá variar entre 65% e 95%. A maré baixa deverá ocorrer às 16:28 h com 0,6 m de altura e a maré alta deverá ocorrer às 21:06 h com 2,9 m de altura (Porto de Santana).**

Terça-Feira 14/02: O dia deverá amanhecer com céu nublado a parcialmente nublado em grande parte do estado, no decorrer do dia, deverá permanecer com variação de nuvens. Há previsão de chuvas variando de intensidade fraca a moderada sobre grande parte do estado, com acumulados variando entre 12 e 35 mm. As chuvas menos intensas deverão ocorrer sobre os municípios de laranjal do Jari, Vitória do Jari e Oiapoque, com acumulados variando entre 01 e 14 mm. As pancadas rápidas de chuvas fortes em áreas isoladas dos interiores devem ocorrer a qualquer hora do dia, podendo vir acompanhadas de ventos fortes, trovoadas e registrar acumulados de chuvas indefinidos. **Em Macapá, Santana, Mazagão e áreas litorâneas, os ventos podem chegar aos 25,2 km/h com rajadas de 43,4 Km/h. As temperaturas deverão oscilar entre mínimas de 24°C e máximas de 32°C e a umidade relativa deverá variar entre 60% e 95%. As marés baixas deverão ocorrer às 05:08 h e 17:28 h com 0,7 m de altura e as marés altas deverão ocorrer às 09:56 e 22:08 h com 2,8 m de altura (Porto de Santana).**



Prognóstico Meteorológico (NHMET-IEPA)

Quarta-Feira 15/02: O dia deverá amanhecer com céu parcialmente nublado a claro em grande parte do estado, no decorrer do dia, deverá permanecer com esta configuração. Há previsão de chuvas variando de intensidade leve a fraca em grande parte do estado, com acumulados variando entre 01 e 14 mm. As chuvas mais intensas deverão ocorrer sobre os municípios de Pedra Branca, Serra do Navio, Laranjal do Jari, Vitória do Jari e Mazagão, com acumulados variando entre 12 e 29 mm. As pancadas rápidas de chuvas fortes em áreas isoladas podem ocorrer a qualquer hora do dia, e vir acompanhadas de ventos fortes, trovoadas e registrar acumulados de chuvas indefinidos. **Em Macapá, Santana, Mazagão e áreas litorâneas, os ventos podem chegar aos 28 km/h com rajadas de 46,2 Km/h. As temperaturas deverão oscilar entre mínimas de 23°C e máximas de 31°C e a umidade relativa deverá variar entre 65% e 95%. As marés baixas deverão ocorrer às 06:15 h e 18:36 h com 0,6 m de altura e as marés altas deverão ocorrer às 11:09 e 23:19 h com 2,8 m de altura (Porto de Santana).**

Previsão Por Cidades

Acompanhe a previsão do tempo para a sua cidade (Basta clicar no link da cidade correspondente), ressaltamos que, as informações fornecidas são provenientes de **modelo meteorológico** e a interpretação de um **Meteorologista** é fundamental para a veracidade da informação.

[Amapá](#) – [Calçoene](#) – [Cutias](#) – [Ferreira Gomes](#) – [Itaubal](#) – [Laranjal do Jari](#) – [Macapá](#) – [Mazagão](#) – [Oiapoque](#)

[Pedra Branca do Amapari](#) – [Porto Grande](#) – [Pracuúba](#) – [Santana](#) – [Serra do Navio](#) – [Tartarugalzinho](#) – [Vitória do Jari](#)

TERMO DE COOPERAÇÃO

ANA
NHMET-IEPA
CEDEC-AP

Boletim Nº 19
Data: 13/02/2023

NÚCLEO DE
HIDROMETEOROLOGIA
E ENERGIAS
RENOVÁVEIS – NHMET

FASES DA LUA

Nova

20 Fev 2023 - 04:05

Crescente

27 Fev 2023 - 05:05

Cheia

05 Fev 2023 - 15:28

Minguante

13 Fev 2023 - 13:00

