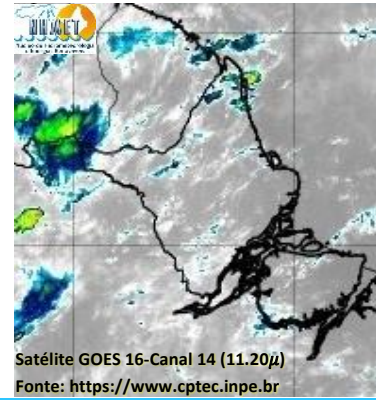


BOLETIM METEOROLÓGICO

APLICAÇÕES PARA ALERTA DE DESASTRES E AÇÕES DE DEFESA CIVIL
PREVISÃO DO TEMPO PARA O ESTADO DO AMAPÁ

Situação Atual

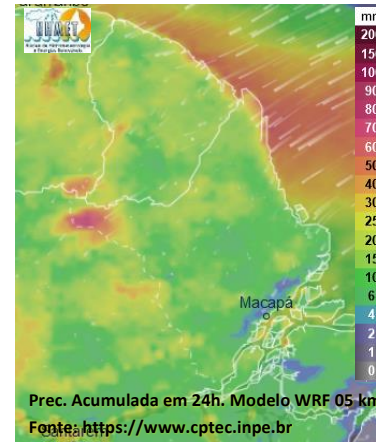
Nesta sexta-feira, o dia amanheceu com céu parcialmente nublado a claro na maior parte do estado e com nuvens de chuvas na área oeste. Na figura ao lado do satélite GOES-16 às 09:00 h da manhã, se observam nuvens precipitantes sobre as áreas oeste e norte do estado do Amapá. Nas últimas 48h, foi detectado 01 foco de calor no estado, (Macapá – 1). A temperatura em Macapá é de 29,1°C, Umidade Relativa de 78%, ventos de 3,6 km/h provenientes de Norte e Índice de Radiação Ultravioleta (IRUV) Médio.



Previsão do Tempo (NHMET-IEPA)

Sexta-feira 14/04: O dia deverá permanecer com céu apresentando muitas nuvens com pancadas de chuva e trovoadas isoladas em todo o estado. Há previsão de chuvas variando de intensidade moderada a forte sobre grande parte do estado, com acumulados variando entre 15 e 38 mm. As chuvas menos intensas devem ocorrer sobre os municípios de Itaubal, Laranjal do Jari, Vitória do Jari e Região Metropolitana de Macapá, com acumulados variando entre 02 e 15 mm. As pancadas rápidas de chuvas em áreas isoladas pelos interiores e centros urbanos e podem vir acompanhadas de ventos fortes, trovoadas e registrar acumulados de chuvas indefinidos. **Em Macapá, Santana e Mazagão, os ventos podem chegar aos 14 km/h com rajadas de 33,6 Km/h. A temperatura máxima deverá alcançar 33°C e a umidade relativa deverá variar entre 60% e 95%. A maré baixa deverá ocorrer às 18:04 h com 0,5 m de altura e a maré alta deverá ocorrer às 23:00 h com 2,7 m de altura (Porto de Santana).**

Sábado 15/04: O dia deverá amanhecer com céu parcialmente nublado a claro em grande parte do estado, no decorrer do dia, deverá permanecer com esta configuração. Há previsão de chuvas variando de intensidade fraca a moderada sobre grande parte do estado, com acumulados variando entre 10 e 28 mm. As chuvas menos intensas deverão ocorrer sobre os municípios de Oiapoque, Laranjal do Jari e Vitória do Jari, com acumulados variando entre 01 e 12 mm. As pancadas rápidas de chuvas fortes em áreas isoladas pelos interiores e centros urbanos devem ocorrer a qualquer hora do dia, podendo vir acompanhadas de ventos fortes, trovoadas e registrar acumulados de chuvas indefinidos. **Em Macapá, Santana, Mazagão e áreas litorâneas, os ventos podem chegar aos 16,8 km/h com rajadas de 37,8 Km/h. As temperaturas deverão oscilar entre mínimas de 23°C e máximas de 33°C e a umidade relativa deverá variar entre 65% e 95%. As marés baixas deverão ocorrer às 06:56 h e 19:23 h com 0,5 m de altura e as marés altas deverão ocorrer às 12:06 e 23:59 h com 2,7 m de altura (Porto de Santana).**



Prognóstico Meteorológico (NHMET-IEPA)

Domingo 16/04: O dia deverá amanhecer com céu parcialmente nublado a claro em grande parte do estado, no decorrer do dia, deverá permanecer com variação de nuvens. Há previsão de chuvas variando de intensidade leve a fraca em grande parte do estado, com acumulados variando entre 01 e 10 mm. As chuvas mais intensas deverão ocorrer sobre a Região Metropolitana de Macapá, com acumulados variando entre 09 e 23 mm. As pancadas rápidas de chuvas fortes em áreas isoladas podem ocorrer a qualquer hora do dia, e vir acompanhadas de ventos fortes, trovoadas e registrar acumulados de chuvas indefinidos. **Em Macapá, Santana, Mazagão e áreas litorâneas, os ventos podem chegar aos 19,6 km/h com rajadas de 39,2 Km/h. As temperaturas deverão oscilar entre mínimas de 23°C e máximas de 32°C e a umidade relativa deverá variar entre 70% e 95%. As marés baixas deverão ocorrer às 08:06 h e 20:34 h com 0,4 m de altura e as marés altas deverão ocorrer às 00:13 e 13:06 h com 2,9 m de altura (Porto de Santana).**

Segunda-feira 17/04: O dia deverá amanhecer com céu claro e poucas nuvens na maior parte do estado, no decorrer do dia, deverá permanecer com esta configuração. Há previsão de chuvas variando de intensidade leve a fraca sobre a maioria dos municípios do estado, com acumulados variando entre 01 e 05 mm. As chuvas mais intensas podem ocorrer sobre os municípios de Laranjal do Jari e Vitória do Jari, com acumulados variando entre 05 e 15 mm. As pancadas rápidas de chuvas em áreas isoladas dos interiores e centros urbanos devem ocorrer no fim da tarde e durante à noite, podendo vir acompanhadas de rajadas de ventos fortes, trovoadas e registrar acumulados de chuvas indefinidos. **Em Macapá, Santana, Mazagão e áreas litorâneas, os ventos podem chegar aos 18,2 km/h com rajadas de 35 Km/h. As temperaturas deverão oscilar entre mínimas de 23°C e máximas de 34°C e a umidade relativa deverá variar entre 60% e 95%. As marés baixas deverão ocorrer às 09:08 h e 21:30 h com 0,2 m de altura e as marés altas deverão ocorrer às 01:15 e 13:56 h com 3,1 m de altura (Porto de Santana).**

Previsão Por Cidades

Acompanhe a previsão do tempo para a sua cidade (Basta clicar no link da cidade correspondente), ressaltamos que, as informações fornecidas são provenientes de **modelo meteorológico** e a interpretação de um **Meteorologista** é fundamental para a veracidade da informação.

[Amapá](#) – [Calçoene](#) – [Cutias](#) – [Ferreira Gomes](#) – [Itaubal](#) – [Laranjal do Jari](#) – [Macapá](#) – [Mazagão](#) – [Oiapoque](#)
[Pedra Branca do Amaparí](#) – [Porto Grande](#) – [Pracuúba](#) – [Santana](#) – [Serra do Navio](#) – [Tartarugalzinho](#) – [Vitória do Jari](#)

TERMO DE COOPERAÇÃO

ANA
NHMET-IEPA
CEDEC-AP

Boletim Nº 43
Data: 14/04/2023

NÚCLEO DE
HIDROMETEOROLOGIA
E ENERGIAS
RENOVÁVEIS – NHMET

FASES DA LUA

Nova

20 Abr 2023 - 01:12

Crescente

28 Abr 2023 - 18:19

Cheia

6 Abr 2023 - 01:34

Minguante

13 Abr 2023 - 06:11

ANA
AGÊNCIA NACIONAL DE ÁGUAS



FINEP
FINANCIADORA DE ESTUDOS E PROJETOS
MINISTÉRIO DA CIÊNCIA E TECNOLOGIA

