

# BOLETIM METEOROLÓGICO

TERMO DE COOPERAÇÃO

ANA  
NHMET-IEPA  
CEDEC-AP

Boletim Nº 47  
Data: 24/04/2023

NÚCLEO DE  
HIDROMETEOROLOGIA  
E ENERGIAS  
RENOVÁVEIS – NHMET

FASES DA LUA

Nova  
20 Abr 2023 - 01:12

Crescente  
28 Abr 2023 - 18:19

Cheia  
6 Abr 2023 - 01:34

Minguante  
13 Abr 2023 - 06:11



ANA  
AGÊNCIA NACIONAL DE ÁGUAS

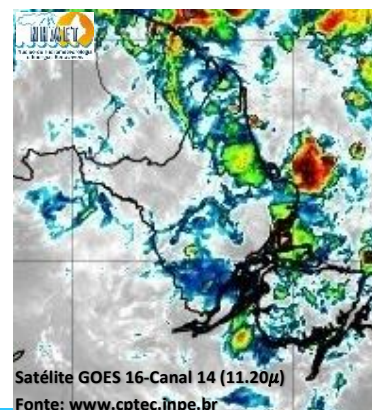


APLICAÇÕES PARA ALERTA DE DESASTRES E AÇÕES DE DEFESA CIVIL

PREVISÃO DO TEMPO PARA O ESTADO DO AMAPÁ

## Situação Atual

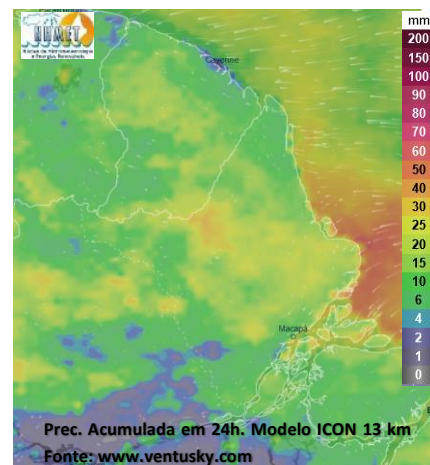
Nesta segunda-feira, o dia amanheceu com céu nublado a parcialmente nublado na maior parte do estado. Na figura ao lado do satélite GOES-16 às 09:00 h da manhã, é possível observar nuvens precipitantes sobre grande parte do estado do Amapá. Nas últimas 48h, não foram observados focos de calor no estado do Amapá. A **Temperatura em Macapá é de 24,9°C, Umidade Relativa de 92%, ventos de 3,24 km/h provenientes de norte-noroeste e Índice de Radiação Ultravioleta (IRUV) Baixo.**



## Previsão do Tempo (NHMET-IEPA)

**Segunda-Feira 24/04:** O dia deverá permanecer com céu nublado com pancadas de chuva e trovoadas isoladas em todo o estado. Há previsão de chuvas variando de intensidade fraca a moderada sobre grande parte do estado, com acumulados variando entre 05 e 28 mm. As chuvas mais intensas devem ocorrer sobre os municípios de Oiapoque, Calçoene e Amapá, com acumulados variando entre 25 e 47 mm. As pancadas rápidas de chuvas em áreas isoladas pelos interiores e centros urbanos podem vir acompanhadas de ventos fortes, trovoadas e registrar acumulados de chuvas indefinidos. **Em Macapá, Santana e Mazagão, os ventos podem chegar aos 21 km/h com rajadas de 39,2 Km/h. A temperatura máxima deverá alcançar 28°C e a umidade relativa deverá variar entre 65% e 95%. A maré baixa deverá ocorrer às 13:56 h com 0,4 m de altura e a maré alta deverá ocorrer às 18:39 h com 2,9 m de altura (Porto de Santana).**

**Terça-Feira 25/04:** O dia deverá amanhecer com céu nublado a parcialmente nublado em grande parte do estado, no decorrer do dia, deverá permanecer com esta configuração. Há previsão de chuvas variando de intensidade leve a fraca sobre grande parte do estado, com acumulados variando entre 03 e 17 mm. As chuvas mais intensas deverão ocorrer sobre os municípios de Calçoene e Amapá, com acumulados variando entre 15 e 33 mm. As pancadas rápidas de chuvas fortes em áreas isoladas pelos interiores devem ocorrer a qualquer hora do dia, podendo vir acompanhadas de ventos fortes, trovoadas e registrar acumulados de chuvas indefinidos. **Em Macapá, Santana, Mazagão e áreas litorâneas, os ventos podem chegar aos 21 km/h com rajadas de 33,6 Km/h. As temperaturas deverão oscilar entre mínimas de 24°C e máximas de 31°C e a umidade relativa deverá variar entre 70% e 100%. As marés baixas deverão ocorrer às 02:32 h e 14:41 h com 0,5 m de altura e as marés altas deverão ocorrer às 07:21 e 19:23 h com 2,8 m de altura (Porto de Santana).**



## Prognóstico Meteorológico (NHMET-IEPA)

**Quarta-Feira 26/04:** O dia deverá amanhecer com céu nublado a parcialmente nublado em grande parte do estado, no decorrer do dia, deverá permanecer com esta configuração. Há previsão de chuvas variando de intensidade moderada a forte em grande parte do estado, com acumulados variando entre 15 e 48 mm. As chuvas menos intensas deverão ocorrer sobre os municípios de Laranjal do Jari e Vitória do Jari, com acumulados variando entre 01 e 17 mm. As pancadas rápidas de chuvas fortes em áreas isoladas pelos interiores devem ocorrer a qualquer hora do dia, podendo vir acompanhadas de ventos fortes, trovoadas e registrar acumulados de chuvas indefinidos. **Em Macapá, Santana, Mazagão e áreas litorâneas, os ventos podem chegar aos 19,6 km/h com rajadas de 35 Km/h. As temperaturas deverão oscilar entre mínimas de 24°C e máximas de 31°C e a umidade relativa deverá variar entre 70% e 95%. As marés baixas deverão ocorrer às 03:15 h e 15:28 h com 0,6 m de altura e as marés altas deverão ocorrer às 08:11 e 20:15 h com 2,7 m de altura (Porto de Santana).**

## Previsão Por Cidades

Acompanhe a previsão do tempo para a sua cidade (Basta clicar no link da cidade correspondente), ressaltamos que, as informações fornecidas são provenientes de **modelo meteorológico** e a interpretação de um **Meteorologista** é fundamental para a veracidade da informação.

[Amapá](#) – [Calçoene](#) – [Cutias](#) – [Ferreira Gomes](#) – [Itaubal](#) – [Laranjal do Jari](#) – [Macapá](#) – [Mazagão](#) – [Oiapoque](#)  
[Pedra Branca do Amaparí](#) – [Porto Grande](#) – [Pracuúba](#) – [Santana](#) – [Serra do Navio](#) – [Tartarugalzinho](#) – [Vitória do Jari](#)