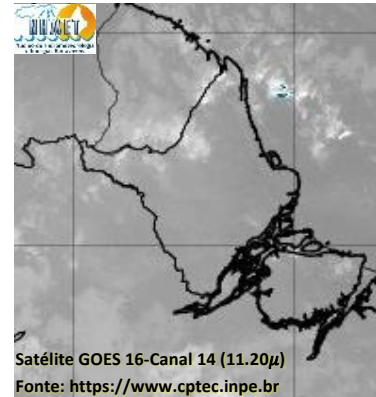


BOLETIM METEOROLÓGICO

APLICAÇÕES PARA ALERTA DE DESASTRES E AÇÕES DE DEFESA CIVIL
PREVISÃO DO TEMPO PARA O ESTADO DO AMAPÁ

Situação Atual

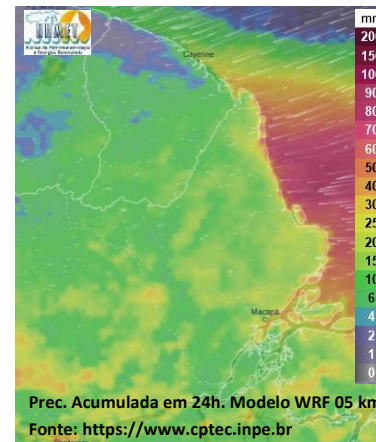
Nesta sexta-feira, o dia amanheceu com parcialmente nublado a claro na maior parte do estado. Na figura ao lado do satélite GOES-16 às 09:00 h da manhã, se observam nuvens não precipitantes sobre as áreas noroeste do estado do Amapá. Nas últimas 48h, não foram observados focos de calor no estado do Amapá. **A Temperatura em Macapá é de 26,5°C, Umidade Relativa de 85%, ventos de 5,4 km/h provenientes de Norte e Índice de Radiação Ultravioleta (IRUV) Médio.**



Previsão do Tempo (NHMET-IEPA)

Sexta-feira 05/05: O dia deverá permanecer com céu apresentando muitas nuvens com pancadas de chuva e trovoadas isoladas em todo o estado. Há previsão de chuvas variando de intensidade moderada a forte sobre grande parte do estado, com acumulados variando entre 20 e 48 mm. As chuvas menos intensas devem ocorrer sobre o município de Vitória do Jari, com acumulados variando entre 01 e 20 mm. As pancadas rápidas de chuvas em áreas isoladas pelos interiores e centros urbanos e podem vir acompanhadas de ventos fortes, trovoadas e registrar acumulados de chuvas indefinidos. **Em Macapá, Santana e Mazagão, os ventos podem chegar aos 23,8 km/h com rajadas de 36,4 Km/h. A temperatura máxima deverá alcançar 32°C e a umidade relativa deverá variar entre 80% e 95%. A maré baixa deverá ocorrer às 23:24 h com 0,4 m de altura e a maré alta deverá ocorrer às 15:41 h com 3,0 m de altura (Porto de Santana).**

Sábado 06/05: O dia deverá amanhecer com céu nublado a parcialmente nublado em grande parte do estado, no decorrer do dia, deverá permanecer com esta configuração. Há previsão de chuvas variando de intensidade moderada a forte sobre grande parte do estado, com acumulados variando entre 18 e 53 mm. As chuvas menos intensas deverão ocorrer sobre os municípios de Laranjal do Jari, Vitória do Jari e Oiapoque, com acumulados variando entre 01 e 20 mm. As pancadas rápidas de chuvas fortes em áreas isoladas pelos interiores e centros urbanos devem ocorrer a qualquer hora do dia, podendo vir acompanhadas de ventos fortes, trovoadas e registrar acumulados de chuvas indefinidos. **Em Macapá, Santana, Mazagão e áreas litorâneas, os ventos podem chegar aos 21 km/h com rajadas de 36,4 Km/h. As temperaturas deverão oscilar entre mínimas de 24°C e máximas de 32°C e a umidade relativa deverá variar entre 95% e 95%. As marés baixas deverão ocorrer às 11:38 h e 23:59 h com 0,5 m de altura e as marés altas deverão ocorrer às 04:06 e 16:08 h com 3,0 m de altura (Porto de Santana).**



Prognóstico Meteorológico (NHMET-IEPA)

Domingo 07/05: O dia deverá amanhecer com céu parcialmente nublado a claro em grande parte do estado, no decorrer do dia, deverá permanecer com variação de nuvens. Há previsão de chuvas variando de intensidade fraca a moderada em grande parte do estado, com acumulados variando entre 07 e 26 mm. As chuvas mais intensas deverão ocorrer sobre os municípios de Calçoene, Amapá, Pracuúba, Tartarugalzinho, e Cabeceiras dos Rios Oiapoque, Cassiporé, Amapari, Calçoene e Falsino, com acumulados variando entre 24 e 65 mm. As pancadas rápidas de chuvas fortes em áreas isoladas podem ocorrer a qualquer hora do dia, e vir acompanhadas de ventos fortes, trovoadas e registrar acumulados de chuvas indefinidos. **Em Macapá, Santana, Mazagão e áreas litorâneas, os ventos podem chegar aos 23,8 km/h com rajadas de 37,8 Km/h. As temperaturas deverão oscilar entre mínimas de 24°C e máximas de 32°C e a umidade relativa deverá variar entre 55% e 95%. As marés baixas deverão ocorrer às 00:02 h e 12:13 h com 0,4 m de altura e as marés altas deverão ocorrer às 04:45 e 16:45 h com 3,0 m de altura (Porto de Santana).**

Segunda-feira 08/05: O dia deverá amanhecer com céu parcialmente nublado a claro na maior parte do estado, no decorrer do dia, deverá permanecer com esta configuração. Há previsão de chuvas variando de intensidade leve a fraca sobre a maioria dos municípios do estado, com acumulados variando entre 01 e 14 mm. As chuvas mais intensas podem ocorrer sobre os municípios de Oiapoque, Calçoene, Amapá e Cabeceiras dos Rios Oiapoque, Amapari, Falsino, Calçoene e Cassiporé, com acumulados variando entre 20 e 75 mm. As pancadas rápidas de chuvas em áreas isoladas dos interiores e centros urbanos devem ocorrer no fim da tarde e durante à noite, podendo vir acompanhadas de rajadas de ventos fortes, trovoadas e registrar acumulados de chuvas indefinidos. **Em Macapá, Santana, Mazagão e áreas litorâneas, os ventos podem chegar aos 21 km/h com rajadas de 33,6 Km/h. As temperaturas deverão oscilar entre mínimas de 24°C e máximas de 33°C e a umidade relativa deverá variar entre 55% e 95%. As marés baixas deverão ocorrer às 00:47 h e 12:56 h com 0,4 m de altura e as marés altas deverão ocorrer às 05:23 e 17:23 h com 3,0 m de altura (Porto de Santana).**

Previsão Por Cidades

Acompanhe a previsão do tempo para a sua cidade (Basta clicar no link da cidade correspondente), ressaltamos que, as informações fornecidas são provenientes de **modelo meteorológico** e a interpretação de um **Meteorologista** é fundamental para a veracidade da informação.

[Amapá](#) – [Calçoene](#) – [Cutias](#) – [Ferreira Gomes](#) – [Itaubal](#) – [Laranjal do Jari](#) – [Macapá](#) – [Mazagão](#) – [Oiapoque](#)
[Pedra Branca do Amapari](#) – [Porto Grande](#) – [Pracuúba](#) – [Santana](#) – [Serra do Navio](#) – [Tartarugalzinho](#) – [Vitória do Jari](#)

TERMO DE COOPERAÇÃO

ANA
NHMET-IEPA
CEDEC-AP

Boletim Nº 51
Data: 05/05/2023

NÚCLEO DE
HIDROMETEOROLOGIA
E ENERGIAS
RENOVÁVEIS – NHMET

FASES DA LUA

Nova
19 Mai 2023 - 12:53

Crescente
27 Mai 2023 - 12:22

Cheia
05 Mai 2023 - 14:34

Minguante
12 Mai 2023 - 11:28

ANA
AGÊNCIA NACIONAL DE ÁGUAS



FINEP
FINANCIADORA DE ESTUDOS E PROJETOS
MINISTÉRIO DA CIÊNCIA E TECNOLOGIA

