

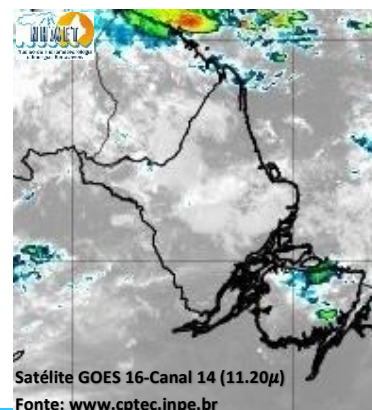
# BOLETIM METEOROLÓGICO

APLICAÇÕES PARA ALERTA DE DESASTRES E AÇÕES DE DEFESA CIVIL

PREVISÃO DO TEMPO PARA O ESTADO DO AMAPÁ

## Situação Atual

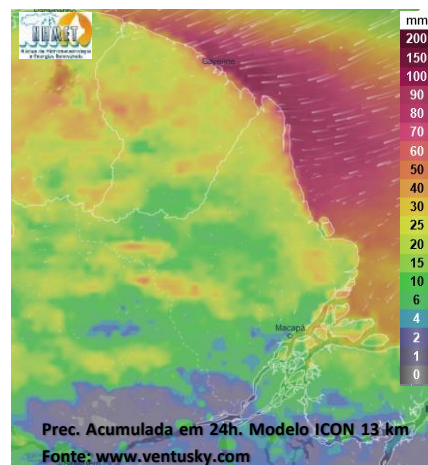
Nesta segunda-feira, o dia amanheceu com céu nublado a parcialmente nublado na maior parte do estado. Na figura ao lado do satélite GOES-16 às 09:00 h da manhã, é possível observar nuvens precipitantes sobre a região norte do estado do Amapá. Nas últimas 48h, não foram observados focos de calor no estado do Amapá. A **Temperatura em Macapá é de 28,6°C, Umidade Relativa de 77%, ventos de 5,76 km/h provenientes de norte-nordeste e Índice de Radiação Ultravioleta (IRUV) Médio.**



## Previsão do Tempo (NHMET-IEPA)

**Segunda-Feira 08/05:** O dia deverá permanecer com céu apresentando muitas nuvens com pancadas de chuva e trovoadas isoladas em todo o estado. Há previsão de chuvas variando de intensidade fraca a moderada sobre grande parte do estado, com acumulados variando entre 13 e 48 mm. As chuvas menos intensas devem ocorrer sobre os municípios de Pedra Branca, Serra do Navio, Laranjal do Jari e Vitória do Jari, com acumulados variando entre 01 e 14 mm. As pancadas rápidas de chuvas em áreas isoladas pelos interiores e centros urbanos podem vir acompanhadas de ventos fortes, trovoadas e registrar acumulados de chuvas indefinidos. **Em Macapá, Santana e Mazagão, os ventos podem chegar aos 18,2 km/h com rajadas de 36,4 Km/h. A temperatura máxima deverá alcançar 32°C e a umidade relativa deverá variar entre 55% e 95%. A maré baixa deverá ocorrer às 12:56 h com 0,4 m de altura e a maré alta deverá ocorrer às 17:23 h com 3,0 m de altura (Porto de Santana).**

**Terça-Feira 09/05:** O dia deverá amanhecer com céu nublado a parcialmente nublado em grande parte do estado, no decorrer do dia, deverá permanecer com esta configuração. Há previsão de chuvas variando de intensidade fraca a moderada sobre grande parte do estado, com acumulados variando entre 15 e 46 mm. As chuvas menos intensas deverão ocorrer sobre os municípios de Laranjal do Jari e Vitória do Jari, com acumulados variando entre 01 e 14 mm, As mais intensas deverão ocorrer em Calçoene e Amapá, com acumulados variando entre 45 e 90 mm. As pancadas rápidas de chuvas fortes em áreas isoladas pelos interiores devem ocorrer a qualquer hora do dia, podendo vir acompanhadas de ventos fortes, trovoadas e registrar acumulados de chuvas indefinidos. **Em Macapá, Santana, Mazagão e áreas litorâneas, os ventos podem chegar aos 14 km/h com rajadas de 35 Km/h. As temperaturas deverão oscilar entre mínimas de 24°C e máximas de 32°C e a umidade relativa deverá variar entre 80% e 100%. As marés baixas deverão ocorrer às 01:36 h e 13:47 h com 0,4 m de altura e as marés altas deverão ocorrer às 06:11 e 18:11 h com 3,0 m de altura (Porto de Santana).**



## Prognóstico Meteorológico (NHMET-IEPA)

**Quarta-Feira 10/05:** O dia deverá amanhecer com céu parcialmente nublado a claro em grande parte do estado, no decorrer do dia, deverá permanecer com esta configuração. Há previsão de chuvas variando de intensidade leve a fraca em grande parte do estado, com acumulados variando entre 01 e 13 mm. As chuvas mais intensas deverão ocorrer sobre os interiores dos municípios de Laranjal do Jari, Vitória do Jari e Mazagão, com acumulados variando entre 15 e 42 mm, existe ainda probabilidade média das chivas mais intensas se estenderem para a Região Metropolitana de Macapá. As pancadas rápidas de chuvas fortes em áreas isoladas pelos interiores devem ocorrer a qualquer hora do dia, podendo vir acompanhadas de ventos fortes, trovoadas e registrar acumulados de chuvas indefinidos. **Em Macapá, Santana, Mazagão e áreas litorâneas, os ventos podem chegar aos 15,4 km/h com rajadas de 30,8 Km/h. As temperaturas deverão oscilar entre mínimas de 24°C e máximas de 33°C e a umidade relativa deverá variar entre 55% e 95%. As marés baixas deverão ocorrer às 02:24 h e 14:39 h com 0,4 m de altura e as marés altas deverão ocorrer às 07:08 e 19:09 h com 2,9 m de altura (Porto de Santana).**

## Previsão Por Cidades

Acompanhe a previsão do tempo para a sua cidade (Basta clicar no link da cidade correspondente), ressaltamos que, as informações fornecidas são provenientes de **modelo meteorológico** e a interpretação de um **Meteorologista** é fundamental para a veracidade da informação.

[Amapá](#) – [Calçoene](#) – [Cutias](#) – [Ferreira Gomes](#) – [Itaubal](#) – [Laranjal do Jari](#) – [Macapá](#) – [Mazagão](#) – [Oiapoque](#)  
[Pedra Branca do Amaparí](#) – [Porto Grande](#) – [Pracuúba](#) – [Santana](#) – [Serra do Navio](#) – [Tartarugalzinho](#) – [Vitória do Jari](#)

TERMO DE COOPERAÇÃO

ANA  
 NHMET-IEPA  
 CEDEC-AP

Boletim Nº 52  
 Data: 08/05/2023

NÚCLEO DE  
 HIDROMETEOROLOGIA  
 E ENERGIAS  
 RENOVÁVEIS – NHMET

FASES DA LUA

Nova  
 19 Mai 2023 - 12:53

Crescente  
 27 Mai 2023 - 12:22

Cheia  
 05 Mai 2023 - 14:34

Minguante  
 12 Mai 2023 - 11:28

