

BOLETIM METEOROLÓGICO

TERMO DE COOPERAÇÃO

ANA
 NHMET-IEPA
 CEDEC-AP

Boletim Nº 71
 Data: 02/08/2023

NÚCLEO DE
 HIDROMETEOROLOGIA
 E ENERGIAS
 RENOVÁVEIS – NHMET

FASES DA LUA

Nova
 16 Ago 2023 - 06:38

Crescente
 24 Ago 2023 - 06:57

Cheia
 30 Ago 2023 - 22:35

Minguante
 08 Ago 2023 - 07:28

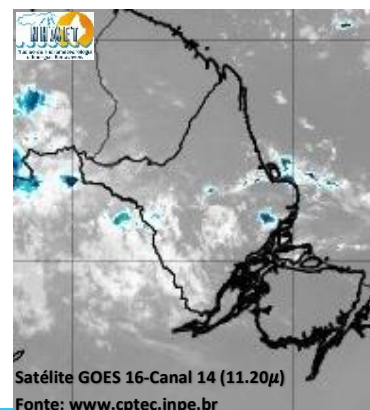


APLICAÇÕES PARA ALERTA DE DESASTRES E AÇÕES DE DEFESA CIVIL

PREVISÃO DO TEMPO PARA O ESTADO DO AMAPÁ

Situação Atual

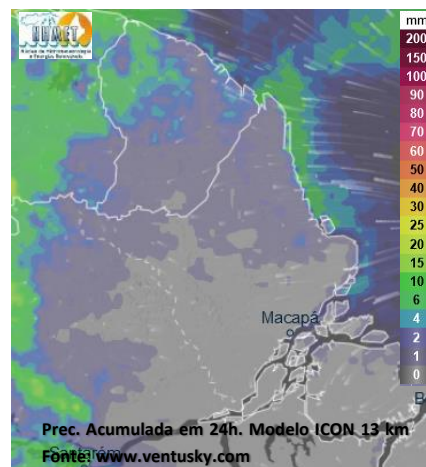
Nesta quarta-feira, o dia amanheceu com céu parcialmente nublado a claro na maior parte do estado. Na figura ao lado do satélite GOES-16 às 09:00 h da manhã, é possível observar nuvens precipitantes sobre as regiões oeste e leste do estado do Amapá. Nas últimas 48h, não foram observados focos de calor no estado do Amapá. **A Temperatura em Macapá é de 24,6°C, Umidade Relativa de 91%, ventos de 5,04 km/h provenientes de norte-noroeste e Índice de Radiação Ultravioleta (IRUV) Médio.**



Previsão do Tempo (NHMET-IEPA)

Quarta-Feira 02/08: O dia deverá permanecer com céu apresentando poucas nuvens com chuvas muito isoladas em todo o estado. Há previsão de chuvas variando de intensidade leve a fraca sobre grande parte do estado, com acumulados variando entre 01 e 06 mm. As chuvas mais intensas devem ocorrer sobre os municípios de Oiapoque, Calçoene e Amapá, com acumulados variando entre 06 e 18 mm. As pancadas rápidas de chuvas fortes em áreas muito isoladas podem vir acompanhadas de ventos fortes, trovoadas e registrar acumulados de chuvas indefinidos. **Em Macapá, Santana e Mazagão, os ventos podem chegar aos 19,6 km/h com rajadas de 37,8 Km/h. A temperatura máxima deverá alcançar 33°C e a umidade relativa deverá variar entre 55% e 95%. A maré baixa deverá ocorrer às 23:59 h com 0,4 m de altura e a maré alta deverá ocorrer às 15:51 h com 3,2 m de altura (Porto de Santana).**

Quinta-Feira 03/08: O dia deverá amanhecer com céu claro e poucas nuvens em grande parte do estado, no decorrer do dia, deverá permanecer com esta configuração. Há previsão de chuvas variando de intensidade leve a fraca sobre os municípios de Oiapoque, Calçoene e Amapá, com acumulados variando entre 01 e 07 mm. Não há previsão de chuvas mais significativas sobre o estado. As pancadas rápidas de chuvas fortes em áreas muito isoladas pelos interiores devem ocorrer a qualquer hora do dia, podendo vir acompanhadas de ventos fortes, trovoadas e registrar acumulados de chuvas indefinidos. **Em Macapá, Santana, Mazagão e áreas litorâneas, os ventos podem chegar aos 25,2 km/h com rajadas de 43,4 Km/h. As temperaturas deverão oscilar entre mínimas de 25°C e máximas de 33°C e a umidade relativa deverá variar entre 55% e 95%. As marés baixas deverão ocorrer às 00:02 h e 12:11 h com 0,3 m de altura e as marés altas deverão ocorrer às 04:30 e 16:41 h com 3,3 m de altura (Porto de Santana).**



Prognóstico Meteorológico (NHMET-IEPA)

Sexta-Feira 04/08: O dia deverá amanhecer com céu claro e poucas nuvens em grande parte do estado, no decorrer do dia, deverá permanecer com esta configuração. Há previsão de chuvas variando de intensidade leve a fraca sobre a costa leste do Amapá (áreas litorâneas), com acumulados variando entre 01 e 07 mm. Não há previsão de chuvas mais significativas sobre o estado do Amapá. As pancadas rápidas de chuvas fortes em áreas bastante isoladas pelos interiores e centros urbanos devem ocorrer no fim da tarde e à noite, podendo vir acompanhadas de ventos fortes, trovoadas e registrar acumulados de chuvas indefinidos. **Em Macapá, Santana, Mazagão e áreas litorâneas, os ventos podem chegar aos 28 km/h com rajadas de 51,8 Km/h. As temperaturas deverão oscilar entre mínimas de 25°C e máximas de 33°C e a umidade relativa deverá variar entre 55% e 95%. As marés baixas deverão ocorrer às 00:53 h e 13:02 h com 0,2 m de altura e as marés altas deverão ocorrer às 05:15 e 17:32 h com 3,3 m de altura (Porto de Santana).**

Previsão Por Cidades

Acompanhe a previsão do tempo para a sua cidade (Basta clicar no link da cidade correspondente), ressaltamos que, as informações fornecidas são provenientes de **modelo meteorológico** e a interpretação de um **Meteorologista** é fundamental para a veracidade da informação.

[Amapá](#) – [Calçoene](#) – [Cutias](#) – [Ferreira Gomes](#) – [Itaubal](#) – [Laranjal do Jarí](#) – [Macapá](#) – [Mazagão](#) – [Oiapoque](#)

[Pedra Branca do Amaparí](#) – [Porto Grande](#) – [Pracuúba](#) – [Santana](#) – [Serra do Navio](#) – [Tartarugalzinho](#) – [Vitória do Jarí](#)