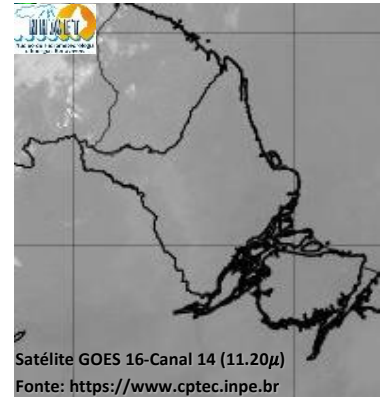


BOLETIM METEOROLÓGICO

APLICAÇÕES PARA ALERTA DE DESASTRES E AÇÕES DE DEFESA CIVIL
 PREVISÃO DO TEMPO PARA O ESTADO DO AMAPÁ

Situação Atual

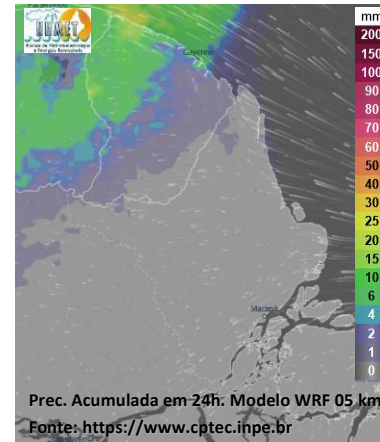
Nesta sexta-feira, o dia amanheceu com céu claro e poucas nuvens em grande parte do estado. Na figura ao lado do satélite GOES-16 às 09:00 h da manhã, não se observam nuvens precipitantes sobre o estado do Amapá. Nas últimas 48h, foram identificados 19 focos de calor no estado, (Macapá – 9; Amapá – 4; Mazagão – 2; Tartarugalzinho – 2; Laranjal Do Jari – 1; Porto Grande – 1). A **Temperatura em Macapá é de 30,2°C, Umidade Relativa de 68%, ventos de 12,96 km/h** provenientes de leste-nordeste e **Índice de Radiação Ultravioleta (IRUV) Médio**.



Previsão do Tempo (NHMET-IEPA)

Sexta-feira 18/08: O dia deverá permanecer com céu apresentando poucas nuvens com chuva isolada em todo o estado. Há previsão de chuvas variando de intensidade leve a fraca sobre os municípios de Oiapoque, Calçoene, Amapá, Pracuúba e Tartarugalzinho, com acumulados variando entre 01 e 10 mm. Não há previsão de chuvas mais significativas sobre o estado do Amapá, entretanto, as pancadas rápidas de chuvas em áreas muito isoladas pelos interiores e centros urbanos podem vir acompanhadas de rajadas localizadas de ventos fortes, trovoadas e registrar acumulados de chuvas indefinidos. **Em Macapá, Santana e Mazagão, os ventos podem chegar aos 30,8 km/h com rajadas de 53,2 Km/h. A temperatura máxima deverá alcançar 35°C e a umidade relativa deverá variar entre 55% e 90%. A maré baixa deverá ocorrer às 12:21 h com 0,4 m de altura e a maré alta deverá ocorrer às 16:58 h com 3,0 m de altura (Porto de Santana).**

Sábado 19/08: O dia deverá amanhecer com céu claro e poucas nuvens em grande parte do estado, no decorrer do dia, deverá permanecer com esta configuração. Há previsão de chuvas variando de intensidade leve a fraca os interiores dos municípios de Macapá (Arquipélago do Bailique) e Itaubal, com acumulados variando entre 01 e 09 mm. Não há previsão de chuvas mais significativas, proporcionando dia de céu aberto na maior parte do dia. As pancadas rápidas de chuvas fortes em áreas muito isoladas devem ocorrer a qualquer hora do dia, podendo vir acompanhadas de rajadas isoladas de ventos fortes, trovoadas e registrar acumulados de chuvas indefinidos. **Em Macapá, Santana, Mazagão e áreas litorâneas, os ventos podem chegar aos 33,6 km/h com rajadas de 58,8 Km/h. As temperaturas deverão oscilar entre mínimas de 27°C e máximas de 35°C e a umidade relativa deverá variar entre 55% e 90%. As marés baixas deverão ocorrer às 00:45 h e 12:56 h com 0,4 m de altura e as marés altas deverão ocorrer às 05:21 e 17:32 h com 3,1 m de altura (Porto de Santana).** ∴



Prognóstico Meteorológico (NHMET-IEPA)

Domingo 20/08: O dia deverá amanhecer com céu claro e poucas nuvens em grande parte do estado, no decorrer do dia, deverá permanecer com esta configuração. Há previsão de chuvas variando de intensidade leve a fraca sobre os municípios de Oiapoque e Calçoene, com acumulados variando entre 01 e 08 mm. Não há previsão de chuvas mais significativas sobre o estado do Amapá. As pancadas rápidas de chuvas em áreas muito isoladas podem ocorrer a qualquer hora do dia, e vir acompanhadas de ventos fortes, trovoadas e registrar acumulados de chuvas indefinidos. **Em Macapá, Santana, Mazagão e áreas litorâneas, os ventos podem chegar aos 30,8 km/h com rajadas de 56 Km/h. As temperaturas deverão oscilar entre mínimas de 26°C e máximas de 35°C e a umidade relativa deverá variar entre 50% e 90%. As marés baixas deverão ocorrer às 01:15 h e 13:32 h com 0,4 m de altura e as marés altas deverão ocorrer às 05:54 e 18:08 h com 3,1 m de altura (Porto de Santana).**

Segunda-feira 21/08: O dia deverá amanhecer com céu claro e poucas nuvens na maior parte do estado, no decorrer do dia, deverá permanecer com esta configuração. Há previsão de chuvas variando de intensidade leve a fraca sobre os municípios de Oiapoque e Calçoene, com acumulados variando entre 01 e 08 mm. Não há previsão de chuvas mais significativas sobre o território Amapaense, contudo, As pancadas rápidas de chuvas em áreas isoladas dos interiores devem ocorrer no fim da tarde e durante à noite, podendo vir acompanhadas de rajadas de ventos fortes, trovoadas e registrar acumulados de chuvas indefinidos. **Em Macapá, Santana, Mazagão e áreas litorâneas, os ventos podem chegar aos 35 km/h com rajadas de 60,2 Km/h. As temperaturas deverão oscilar entre mínimas de 25°C e máximas de 35°C e a umidade relativa deverá variar entre 50% e 90%. As marés baixas deverão ocorrer às 01:51 h e 14:08 h com 0,5 m de altura e as marés altas deverão ocorrer às 06:26 e 18:51 h com 3,1 m de altura (Porto de Santana).**

Previsão Por Cidades

Acompanhe a previsão do tempo para a sua cidade (Basta clicar no link da cidade correspondente), ressaltamos que, as informações fornecidas são provenientes de **modelo meteorológico** e a interpretação de um **Meteorologista** é fundamental para a veracidade da informação.

[Amapá](#) – [Calçoene](#) – [Cutias](#) – [Ferreira Gomes](#) – [Itaubal](#) – [Laranjal do Jari](#) – [Macapá](#) – [Mazagão](#) – [Oiapoque](#)
[Pedra Branca do Amaparí](#) – [Porto Grande](#) – [Pracuúba](#) – [Santana](#) – [Serra do Navio](#) – [Tartarugalzinho](#) – [Vitória do Jari](#)

TERMO DE COOPERAÇÃO

ANA
 NHMET-IEPA
 CEDEC-AP

Boletim Nº 78
 Data: 18/08/2023

NÚCLEO DE
 HIDROMETEOROLOGIA
 E ENERGIAS
 RENOVÁVEIS – NHMET

FASES DA LUA

Nova
 16 Ago 2023 - 06:38

Crescente
 24 Ago 2023 - 06:57

Cheia
 30 Ago 2023 - 22:35

Minguante
 08 Ago 2023 - 07:28

