

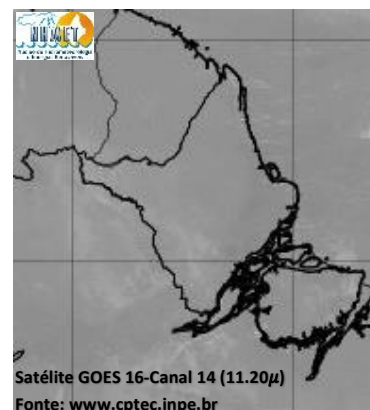
BOLETIM METEOROLÓGICO

APLICAÇÕES PARA ALERTA DE DESASTRES E AÇÕES DE DEFESA CIVIL

PREVISÃO DO TEMPO PARA O ESTADO DO AMAPÁ

Situação Atual

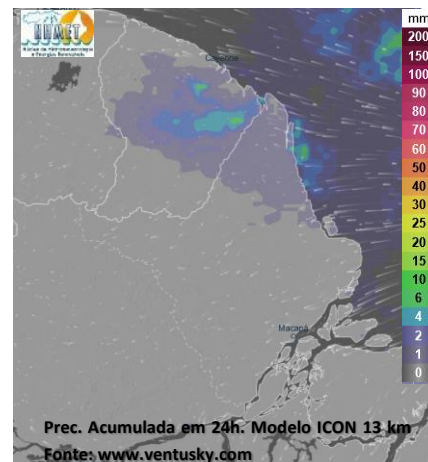
Nesta quarta-feira, o dia amanheceu com céu claro e poucas nuvens na maior parte do estado. Na figura ao lado do satélite GOES-16 às 09:00 h da manhã, é possível observar nuvens não precipitantes sobre a parte sudoeste do estado do Amapá. Nas últimas 48h, foram identificados 99 focos de calor no estado, (Itaubal – 24; Tartarugalzinho – 20; Amapá – 19; Oiapoque – 9; Calçoene – 8; Macapá – 6; Pedra Branca Do Amapari – 5; Porto Grande – 3; Pracuúba – 3; Mazagão – 2). A **Temperatura em Macapá é de 26,8°C, Umidade Relativa de 84%, ventos de 5,4 km/h provenientes de norte-nordeste e Índice de Radiação Ultravioleta (IRUV) Médio.**



Previsão do Tempo (NHMET-IEPA)

Quarta-Feira 23/08: O dia deverá permanecer com céu apresentando poucas nuvens com possibilidade de chuva isolada em todo o estado. Há previsão de chuvas variando de intensidade leve a fraca sobre os municípios de Oiapoque, Calçoene, Amapá Itaubal e interiores de Macapá (Arquipélago do Bailique), com acumulados variando entre 01 e 08 mm. Não há previsão de chuvas mais significativas sobre os demais municípios do estado do Amapá. As pancadas rápidas de chuvas fortes em áreas muito isoladas podem vir acompanhadas de ventos fortes, trovoadas e registrar acumulados de chuvas indefinidos. **Em Macapá, Santana e Mazagão, os ventos podem chegar aos 32,2 km/h com rajadas de 58,8 Km/h. A temperatura máxima deverá alcançar 34°C e a umidade relativa deverá variar entre 50% e 95%. A maré baixa deverá ocorrer às 15:39 h com 0,7 m de altura e a maré alta deverá ocorrer às 20:19 h com 3,0 m de altura (Porto de Santana).**

Quinta-Feira 24/08: O dia deverá amanhecer com céu claro e poucas nuvens em grande parte do estado, no decorrer do dia, deverá permanecer com esta configuração. Há previsão de chuvas variando de intensidade leve a fraca sobre os municípios de Calçoene, Amapá, Pracuúba, Itaubal e interiores de Macapá (área norte do centro Rural) com acumulados variando entre 01 e 07 mm, estas chuvas devem se apresentar como pancadas rápidas em áreas isoladas, principalmente sobre as áreas rurais dos municípios e devem vir acompanhadas de ventos fortes e trovoadas. Não há previsão de chuvas mais significativas sobre o estado do Amapá. **Em Macapá, Santana, Mazagão e áreas litorâneas, os ventos podem chegar aos 28 km/h com rajadas de 44,8 Km/h. As temperaturas deverão oscilar entre mínimas de 25°C e máximas de 34°C e a umidade relativa deverá variar entre 55% e 90%. As marés baixas deverão ocorrer às 03:51 h e 16:36 h com 0,7 m de altura e as marés altas deverão ocorrer às 08:36 e 21:19 h com 2,9 m de altura (Porto de Santana).**



Prognóstico Meteorológico (NHMET-IEPA)

Sexta-Feira 25/08: O dia deverá amanhecer com céu claro e poucas nuvens em grande parte do estado, no decorrer do dia, deverá permanecer com esta configuração. Há previsão de chuvas variando de intensidade leve a fraca sobre os interiores dos municípios de Oiapoque e Calçoene, com acumulados variando entre 01 e 08 mm. As chuvas devem ocorrer em forma de pancadas rápidas em áreas muito isoladas, principalmente sobre as áreas rurais dos municípios vindo acompanhadas de ventos fortes e trovoadas. Não há previsão de chuvas mais significativas sobre o estado do Amapá. **Em Macapá, Santana, Mazagão e áreas litorâneas, os ventos podem chegar aos 30,8 km/h com rajadas de 49 Km/h. As temperaturas deverão oscilar entre mínimas de 25°C e máximas de 34°C e a umidade relativa deverá variar entre 50% e 90%. As marés baixas deverão ocorrer às 04:47 h e 17:38 h com 0,7 m de altura e as marés altas deverão ocorrer às 09:32 e 22:34 h com 2,7 m de altura (Porto de Santana).**

Previsão Por Cidades

Acompanhe a previsão do tempo para a sua cidade (Basta clicar no link da cidade correspondente), ressaltamos que, as informações fornecidas são provenientes de **modelo meteorológico** e a interpretação de um **Meteorologista** é fundamental para a veracidade da informação.

[Amapá](#) – [Calçoene](#) – [Cutias](#) – [Ferreira Gomes](#) – [Itaubal](#) – [Laranjal do Jarí](#) – [Macapá](#) – [Mazagão](#) – [Oiapoque](#)

[Pedra Branca do Amapari](#) – [Porto Grande](#) – [Pracuúba](#) – [Santana](#) – [Serra do Navio](#) – [Tartarugalzinho](#) – [Vitória do Jarí](#)

TERMO DE COOPERAÇÃO

ANA
NHMET-IEPA
CEDEC-AP

Boletim Nº 80
Data: 23/08/2023

NÚCLEO DE
HIDROMETEOROLOGIA
E ENERGIAS
RENOVÁVEIS – NHMET

FASES DA LUA

Nova
16 Ago 2023 - 06:38

Crescente
24 Ago 2023 - 06:57

Cheia
30 Ago 2023 - 22:35

Minguante
08 Ago 2023 - 07:28

