

BOLETIM METEOROLÓGICO

TERMO DE COOPERAÇÃO

ANA
NHMET-IEPA
CEDEC-AP

Boletim N° 88
Data: 11/09/2023

NÚCLEO DE
HIDROMETEOROLOGIA
E ENERGIAS
RENOVÁVEIS – NHMET

FASES DA LUA

Nova
14 Set 2023 - 22:39

Crescente
22 Set 2023 - 16:31

Cheia
29 Set 2023 - 06:57

Minguante
06 Set 2023 - 19:21



ANA
AGÊNCIA NACIONAL DE ÁGUAS

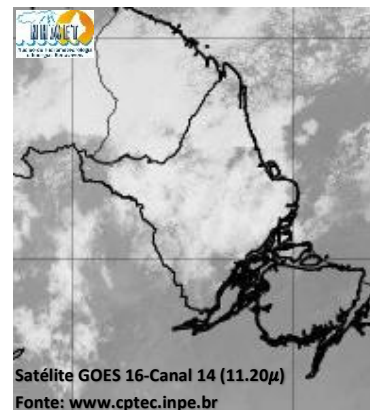


APLICAÇÕES PARA ALERTA DE DESASTRES E AÇÕES DE DEFESA CIVIL

PREVISÃO DO TEMPO PARA O ESTADO DO AMAPÁ

Situação Atual

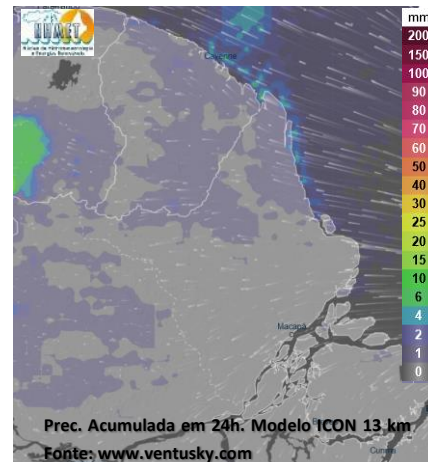
Nesta segunda-feira, o dia amanheceu com céu nublado a parcialmente nublado em grande parte do estado. Na figura ao lado do satélite GOES-16 às 09:00 h da manhã, não é possível observar nuvens não precipitantes sobre o estado do Amapá. Nas últimas 48h, foram identificados 399 focos de calor no estado, (Tartarugalzinho – 136; Mazagão – 75; Calçoene – 61; Amapá – 44; Ferreira Gomes – 26; Pracuúba – 16; Macapá – 12; Porto Grande – 10; Pedra Branca Do Amapari – 7; Oiapoque – 5; Cutias – 2; Santana – 2; Serra Do Navio – 2; Vitória Do Jari – 1). A **Temperatura em Macapá é de 28°C, Umidade Relativa de 81%, ventos de 6,12 km/h provenientes de norte-nordeste e Índice de Radiação Ultravioleta (IRUV) Médio.**



Previsão do Tempo (NHMET-IEPA)

Segunda-Feira 11/09: O dia deverá permanecer com céu apresentando muitas nuvens com pancadas de chuva e trovoadas isoladas em todo o estado. Há previsão de chuvas variando de intensidade leve a fraca sobre grande parte do estado, com acumulados variando entre 01 e 09 mm. Sobre os municípios de Oiapoque, Calçoene e Amapá, as chuvas devem ser mais intensas, com acumulados variando entre 10 e 34 mm. As pancadas rápidas de chuvas fortes em áreas muito isoladas, principalmente nas áreas rurais, podem vir acompanhadas de ventos fortes, trovoadas e registrar acumulados de chuvas indefinidos. **Em Macapá, Santana e Mazagão, os ventos podem chegar aos 32,2 km/h com rajadas de 60,2 Km/h. A temperatura máxima deverá alcançar 36°C e a umidade relativa deverá variar entre 40% e 90%. A maré baixa deverá ocorrer às 21:47 h com 0,6 m de altura e a maré alta deverá ocorrer às 13:38 h com 2,7 m de altura (Porto de Santana).**

Terça-Feira 12/09: O dia deverá amanhecer com céu claro e poucas nuvens em grande parte do estado, no decorrer do dia, deverá permanecer com esta configuração. Há previsão de chuvas variando de intensidade leve a fraca sobre grande parte do estado, com acumulados variando entre 01 e 09 mm, estas chuvas devem se apresentar como pancadas rápidas em áreas isoladas, principalmente sobre as áreas rurais dos municípios e devem vir acompanhadas de ventos fortes e trovoadas, existe ainda probabilidade baixa dessas chuvas se estenderem para a Região Metropolitana de Macapá. Não há previsão de chuvas mais significativas sobre o restante do estado do Amapá. **Em Macapá, Santana, Mazagão e áreas litorâneas, os ventos podem chegar aos 35 km/h com rajadas de 61,6 Km/h. As temperaturas deverão oscilar entre mínimas de 25°C e máximas de 34°C e a umidade relativa deverá variar entre 55% e 90%. As marés baixas deverão ocorrer às 09:47 h e 22:21 h com 0,5 m de altura e as marés altas deverão ocorrer às 02:15 e 14:19 h com 2,8 m de altura (Porto de Santana).**



Prognóstico Meteorológico (NHMET-IEPA)

Quarta-Feira 13/09: O dia deverá amanhecer com céu claro e poucas nuvens em grande parte do estado, no decorrer do dia, deverá permanecer com esta configuração. Não há previsão de chuvas significativas sobre os municípios do estado do Amapá, proporcionando um dia de céu azul, altas temperaturas e baixa umidade relativa do ar, com sensação térmica elevada. As chuvas devem ocorrer em forma de pancadas rápidas em áreas muito isoladas, principalmente sobre as áreas rurais dos municípios próximos ao litoral Amapaense, vindo acompanhadas de ventos fortes e trovoadas. Não há previsão de chuvas mais significativas sobre o estado do Amapá. **Em Macapá, Santana, Mazagão e áreas litorâneas, os ventos podem chegar aos 30,8 km/h com rajadas de 56 Km/h. As temperaturas deverão oscilar entre mínimas de 25°C e máximas de 34°C e a umidade relativa deverá variar entre 50% e 90%. As marés baixas deverão ocorrer às 10:21 h e 22:53 h com 0,5 m de altura e as marés altas deverão ocorrer às 02:56 e 14:58 h com 2,9 m de altura (Porto de Santana).**

Previsão Por Cidades

Acompanhe a previsão do tempo para a sua cidade (Basta clicar no link da cidade correspondente), ressaltamos que, as informações fornecidas são provenientes de **modelo meteorológico** e a interpretação de um **Meteorologista** é fundamental para a veracidade da informação.

[Amapá](#) – [Calçoene](#) – [Cutias](#) – [Ferreira Gomes](#) – [Itaubal](#) – [Laranjal do Jari](#) – [Macapá](#) – [Mazagão](#) – [Oiapoque](#)

[Pedra Branca do Amapari](#) – [Porto Grande](#) – [Pracuúba](#) – [Santana](#) – [Serra do Navio](#) – [Tartarugalzinho](#) – [Vitória do Jari](#)