

BOLETIM METEOROLÓGICO

TERMO DE COOPERAÇÃO

ANA
 NHMET-IEPA
 CEDEC-AP

Boletim Nº 90
 Data: 18/09/2023

NÚCLEO DE
 HIDROMETEOROLOGIA
 E ENERGIAS
 RENOVÁVEIS – NHMET

FASES DA LUA

Nova
 14 Set 2023 - 22:39

Crescente
 22 Set 2023 - 16:31

Cheia
 29 Set 2023 - 06:57

Minguante
 06 Set 2023 - 19:21



ANA
 AGÊNCIA NACIONAL DE ÁGUAS

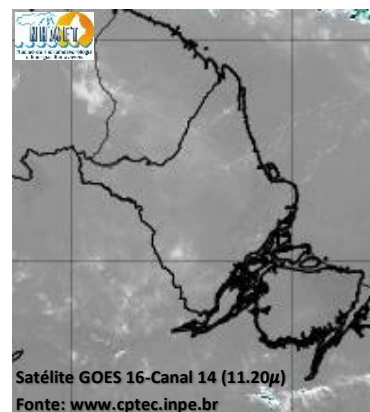


APLICAÇÕES PARA ALERTA DE DESASTRES E AÇÕES DE DEFESA CIVIL

PREVISÃO DO TEMPO PARA O ESTADO DO AMAPÁ

Situação Atual

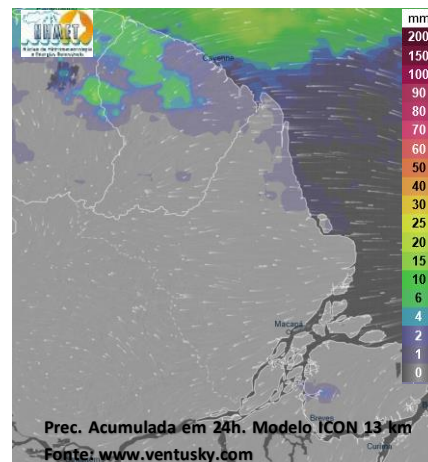
Nesta segunda-feira, o dia amanheceu com céu claro e poucas nuvens em grande parte do estado. Na figura ao lado do satélite GOES-16 às 09:00 h da manhã, é possível observar nuvens não precipitantes sobre o estado do Amapá. Nas últimas 48h, foram identificados 483 focos de calor no estado, (Tartarugalzinho – 152; Oiapoque – 87; Calçoene – 83; Amapá – 43; Macapá – 38; Ferreira Gomes – 32; Pracuúba – 15; Santana – 11; Itaubal – 4; Laranjal Do Jari – 4; Mazagão – 4; Porto Grande – 4; Cutias – 3; Vitória Do Jari – 3). **A Temperatura em Macapá é de 27,8°C, Umidade Relativa de 83%, ventos de 4,68 km/h provenientes de Norte e Índice de Radiação Ultravioleta (IRUV) Alto.**



Previsão do Tempo (NHMET-IEPA)

Segunda-Feira 18/09: O dia deverá permanecer com céu apresentando poucas nuvens em todo o estado. Há previsão de chuvas variando de intensidade leve a fraca sobre grande parte do estado, com acumulados variando entre 01 e 08 mm. Sobre os municípios de Oiapoque, Calçoene, Pracuúba e Amapá, as chuvas devem ser mais intensas, com acumulados variando entre 08 e 20 mm. As pancadas rápidas de chuvas fortes em áreas muito isoladas, principalmente nas áreas rurais, podem vir acompanhadas de ventos fortes, trovoadas e registrar acumulados de chuvas indefinidos. **Em Macapá, Santana e Mazagão, os ventos podem chegar aos 28 km/h com rajadas de 46,2 Km/h. A temperatura máxima deverá alcançar 34°C e a umidade relativa deverá variar entre 50% e 90%. A maré baixa deverá ocorrer às 12:54 h com 0,5 m de altura e a maré alta deverá ocorrer às 17:39 h com 3,0 m de altura (Porto de Santana).**

Terça-Feira 19/09: O dia deverá amanhecer com céu claro e poucas nuvens em grande parte do estado, no decorrer do dia, deverá permanecer com esta configuração. Há previsão de chuvas variando de intensidade leve a fraca sobre grande parte do estado, com acumulados variando entre 01 e 08 mm, estas chuvas devem se apresentar como pancadas rápidas em áreas isoladas, principalmente sobre as áreas rurais dos municípios e devem vir acompanhadas de ventos fortes e trovoadas, existe ainda probabilidade baixa dessas chuvas se estenderem para a Região Metropolitana de Macapá. Não há previsão de chuvas mais significativas sobre o restante do estado do Amapá. **Em Macapá, Santana, Mazagão e áreas litorâneas, os ventos podem chegar aos 36,4 km/h com rajadas de 60,2 Km/h. As temperaturas deverão oscilar entre mínimas de 25°C e máximas de 34°C e a umidade relativa deverá variar entre 50% e 90%. As marés baixas deverão ocorrer às 01:09 h e 13:36 h com 0,5 m de altura e as marés altas deverão ocorrer às 05:51 e 18:13 h com 3,0 m de altura (Porto de Santana).**



Prognóstico Meteorológico (NHMET-IEPA)

Quarta-Feira 20/09: O dia deverá amanhecer com céu claro e poucas nuvens em grande parte do estado, no decorrer do dia, deverá permanecer com esta configuração. Há previsão de chuvas variando de intensidade leve a fraca sobre grande parte do estado, com acumulados variando entre 01 e 09 mm. As chuvas devem ocorrer em forma de pancadas rápidas em áreas muito isoladas, principalmente sobre as áreas rurais dos municípios próximos ao litoral Amapaense, vindo acompanhadas de ventos fortes e trovoadas. Não há previsão de chuvas mais significativas sobre o estado do Amapá. **Em Macapá, Santana, Mazagão e áreas litorâneas, os ventos podem chegar aos 37,8 km/h com rajadas de 61,6 Km/h. As temperaturas deverão oscilar entre mínimas de 25°C e máximas de 34°C e a umidade relativa deverá variar entre 50% e 90%. As marés baixas deverão ocorrer às 01:47 h e 14:17 h com 0,6 m de altura e as marés altas deverão ocorrer às 06:23 e 18:58 h com 3,0 m de altura (Porto de Santana).**

Previsão Por Cidades

Acompanhe a previsão do tempo para a sua cidade (Basta clicar no link da cidade correspondente), ressaltamos que, as informações fornecidas são provenientes de **modelo meteorológico** e a interpretação de um **Meteorologista** é fundamental para a veracidade da informação.

[Amapá](#) – [Calçoene](#) – [Cutias](#) – [Ferreira Gomes](#) – [Itaubal](#) – [Laranjal do Jari](#) – [Macapá](#) – [Mazagão](#) – [Oiapoque](#)

[Pedra Branca do Amapari](#) – [Porto Grande](#) – [Pracuúba](#) – [Santana](#) – [Serra do Navio](#) – [Tartarugalzinho](#) – [Vitória do Jari](#)