

BOLETIM METEOROLÓGICO

TERMO DE COOPERAÇÃO

ANA
 NHMET-IEPA
 CEDEC-AP

Boletim Nº 94
 Data: 27/09/2023

NÚCLEO DE
 HIDROMETEOROLOGIA
 E ENERGIAS
 RENOVÁVEIS – NHMET

FASES DA LUA

Nova
 14 Set 2023 - 22:39

Crescente
 22 Set 2023 - 16:31

Cheia
 29 Set 2023 - 06:57

Minguante
 06 Set 2023 - 19:21



AGÊNCIA NACIONAL DE ÁGUAS

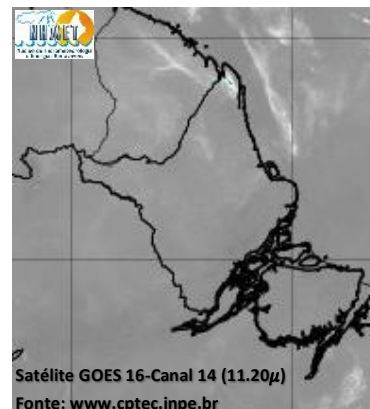


APLICAÇÕES PARA ALERTA DE DESASTRES E AÇÕES DE DEFESA CIVIL

PREVISÃO DO TEMPO PARA O ESTADO DO AMAPÁ

Situação Atual

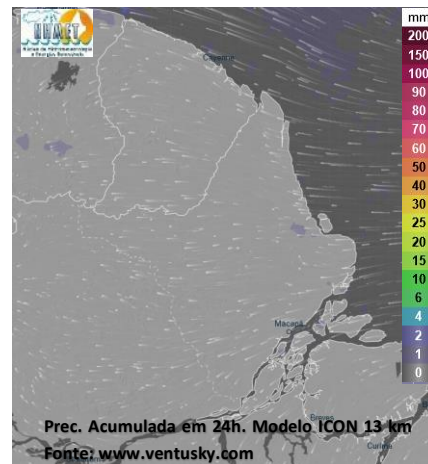
Nesta quarta-feira, o dia amanheceu com céu claro e poucas nuvens em grande parte do estado. Na figura ao lado do satélite GOES-16 às 09:00 h da manhã, não é possível observar nuvens sobre o estado do Amapá. Nas últimas 48h, foram identificados 777 focos de calor no estado, (Macapá – 273; Tartarugalzinho – 121; Amapá – 76; Calçoene – 71; Pracuúba – 67; Oiapoque – 53; Mazagão – 29; Ferreira Gomes – 25; Vitória Do Jari – 15; Pedra Branca Do Amapari – 13; Porto Grande – 9; Itaubal – 8; Laranjal Do Jari – 8; Santana – 6; Cutias – 3). **A Temperatura em Macapá é de 29°C, Umidade Relativa de 77%, ventos de 8,64 km/h provenientes de nordeste e Índice de Radiação Ultravioleta (IRUV) Médio.**



Previsão do Tempo (NHMET-IEPA)

Quarta-Feira 27/09: O dia deverá permanecer com céu apresentando poucas nuvens em todo o estado. Há previsão de chuvas em forma de pancadas rápidas em áreas isoladas sobre os municípios de Calçoene e Amapá, com acumulados variando entre 01 e 06 mm. Não há previsão de chuvas mais significativas, As pancadas rápidas de chuvas fortes em áreas muito isoladas devem ocorrer principalmente nas áreas rurais, podem vir acompanhadas de ventos fortes, trovoadas e registrar acumulados de chuvas indefinidos. Sobre os municípios de Oiapoque, Calçoene, Pracuúba e Amapá, as chuvas devem ser mais intensas, com acumulados variando entre 05 e 15 mm. **Em Macapá, Santana e Mazagão, os ventos podem chegar aos 36,4 km/h com rajadas de 64,4 Km/h. A temperatura máxima deverá alcançar 34°C e a umidade relativa deverá variar entre 60% e 90%. A maré baixa deverá ocorrer às 21:41 h com 0,3 m de altura e a maré alta deverá ocorrer às 13:43 h com 3,0 m de altura (Porto de Santana).**

Quinta-Feira 28/09: O dia deverá amanhecer com céu claro e poucas nuvens em grande parte do estado, no decorrer do dia, deverá permanecer com esta configuração. Há previsão de chuvas variando de intensidade leve a fraca sobre os municípios de Amapá e Pracuúba, com acumulados variando entre 01 e 06 mm, estas chuvas devem se apresentar como pancadas rápidas em áreas isoladas, principalmente sobre as áreas rurais dos municípios e devem vir acompanhadas de ventos fortes e trovoadas. Não há previsão de chuvas mais significativas sobre o restante do estado do Amapá. **Em Macapá, Santana, Mazagão e áreas litorâneas, os ventos podem chegar aos 40,6 km/h com rajadas de 65,8 Km/h. As temperaturas deverão oscilar entre mínimas de 26°C e máximas de 34°C e a umidade relativa deverá variar entre 35% e 95%. As marés baixas deverão ocorrer às 09:56 h e 22:32 h com 0,3 m de altura e as marés altas deverão ocorrer às 02:24 e 14:32 h com 3,2 m de altura (Porto de Santana).**



Prognóstico Meteorológico (NHMET-IEPA)

Sexta-Feira 29/09: O dia deverá amanhecer com céu claro e poucas nuvens em grande parte do estado, no decorrer do dia, deverá permanecer com esta configuração. Há previsão de chuvas variando de intensidade leve a fraca sobre os municípios de Oiapoque e Calçoene, com acumulados variando entre 01 e 05 mm. As chuvas devem ocorrer em forma de pancadas rápidas em áreas muito isoladas, principalmente sobre as áreas rurais dos municípios, vindo acompanhadas de ventos fortes e trovoadas. Não há previsão de chuvas mais significativas sobre o estado do Amapá. **Em Macapá, Santana, Mazagão e áreas litorâneas, os ventos podem chegar aos 37,8 km/h com rajadas de 63 Km/h. As temperaturas deverão oscilar entre mínimas de 26°C e máximas de 34°C e a umidade relativa deverá variar entre 60% e 95%. As marés baixas deverão ocorrer às 10:47 h e 23:11 h com 0,3 m de altura e as marés altas deverão ocorrer às 03:06 e 15:17 h com 3,3 m de altura (Porto de Santana).**

Previsão Por Cidades

Acompanhe a previsão do tempo para a sua cidade (Basta clicar no link da cidade correspondente), ressaltamos que, as informações fornecidas são provenientes de **modelo meteorológico** e a interpretação de um **Meteorologista** é fundamental para a veracidade da informação.

[Amapá](#) – [Calçoene](#) – [Cutias](#) – [Ferreira Gomes](#) – [Itaubal](#) – [Laranjal do Jari](#) – [Macapá](#) – [Mazagão](#) – [Oiapoque](#)

[Pedra Branca do Amapari](#) – [Porto Grande](#) – [Pracuúba](#) – [Santana](#) – [Serra do Navio](#) – [Tartarugalzinho](#) – [Vitória do Jari](#)