

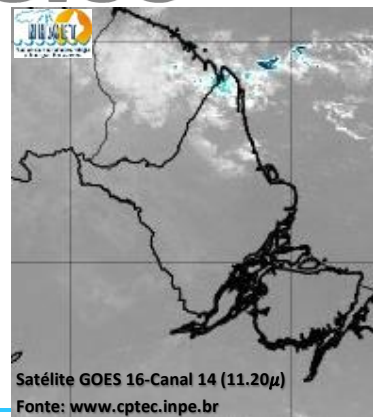
# BOLETIM METEOROLÓGICO

APLICAÇÕES PARA ALERTA DE DESASTRES E AÇÕES DE DEFESA CIVIL

PREVISÃO DO TEMPO PARA O ESTADO DO AMAPÁ

## Situação Atual

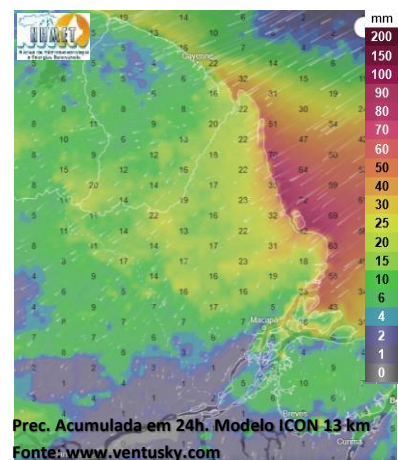
Nesta quarta-feira, o dia amanheceu com céu claro e poucas nuvens na maior parte do estado. Na figura ao lado do satélite GOES-16 às 09:00 h da manhã, é possível observar nuvens precipitantes sobre a região norte do estado do Amapá. Nas últimas 48h, foram identificados 3 focos de calor no estado, (Laranjal Do Jari – 2; Mazagão – 1). A **Temperatura em Macapá é de 26,1°C, Umidade Relativa de 97%, ventos de 4,32 km/h** provenientes de norte e **Índice de Radiação Ultravioleta (IRUV) Alto**.



## Previsão do Tempo (NHMET-IEPA)

**Quarta-Feira 17/01:** O dia deverá permanecer com céu apresentando variação de nuvens com pancadas de chuva e trovoadas isoladas em todo o estado. Há previsão de chuvas variando de intensidade moderada a forte sobre grande parte do estado, com acumulados variando entre 13 e 41 mm, que devem vir acompanhadas de ventos fortes e trovoadas que podem ocorrer principalmente sobre as áreas rurais destes municípios. Sobre os municípios de Laranjal do Jari e vitória do Jari, as chuvas deverão variar de intensidade leve a fraca, com acumulados variando entre 01 e 12 mm. **Em Macapá, Santana e Mazagão, os ventos podem chegar aos 32,2 km/h com rajadas de 50,4 Km/h. A temperatura máxima deverá alcançar 32°C e a umidade relativa deverá variar entre 75% e 95%. A maré baixa deverá ocorrer às 15:51 h com 0,3 m de altura e a maré alta deverá ocorrer às 20:45 h com 3,2 m de altura (Porto de Santana).**

**Quinta-Feira 18/01:** O dia deverá amanhecer com céu apresentando muitas nuvens com pancadas de chuva e trovoadas isoladas em grande parte do estado, no decorrer do dia, deverá permanecer com variação de nuvens. Há previsão de chuvas variando de intensidade moderada a forte sobre grande parte do estado do Amapá, com acumulados variando entre 11 e 46 mm, estas chuvas devem vir acompanhadas de ventos fortes, trovoadas e podem ocorrer principalmente sobre as áreas rurais dos municípios. Chuvas com intensidade variando entre leve e fraca, devem ocorrer sobre os municípios Oiapoque, Laranjal do Jari e Vitória do Jari, com acumulados variando entre 01 e 11 mm. **Em Macapá, Santana, Mazagão e áreas litorâneas, os ventos podem chegar aos 29,4 km/h com rajadas de 54,6 Km/h. As temperaturas deverão oscilar entre mínimas de 24°C e máximas de 31°C e a umidade relativa deverá variar entre 65% e 95%. As marés baixas deverão ocorrer às 04:23 h e 16:45 h com 0,4 m de altura e as marés altas deverão ocorrer às 09:19 e 21:51 h com 3,0 m de altura (Porto de Santana).**



## Prognóstico Meteorológico (NHMET-IEPA)

**Sexta-Feira 19/01:** O dia deverá amanhecer com céu apresentando muitas nuvens em todo o estado, no decorrer do dia, deverá permanecer com variação de nuvens. Há previsão de chuvas variando de intensidade leve a fraca sobre todo o estado do Amapá, com acumulados variando entre 01 e 08 mm. Sobre os municípios Pedra Branca, Serra do Navio, Porto Grande Itaubal e Região Metropolitana de Macapá, as chuvas deverão variar de intensidade fraca a moderada, com acumulados variando entre 09 e 32 mm que podem vir acompanhadas de ventos fortes, trovoadas e devem ocorrer principalmente sobre as áreas rurais destes municípios. **Em Macapá, Santana, Mazagão e áreas litorâneas, os ventos podem chegar aos 25,2 km/h com rajadas de 58,8 Km/h. As temperaturas deverão oscilar entre mínimas de 24°C e máximas de 31°C e a umidade relativa deverá variar entre 70% e 95%. As marés baixas deverão ocorrer às 05:30 h e 17:47 h com 0,5 m de altura e as marés altas deverão ocorrer às 10:32 e 23:00 h com 2,9 m de altura (Porto de Santana).**

## Previsão Por Cidades

Acompanhe a previsão do tempo para a sua cidade (Basta clicar no link da cidade correspondente), ressaltamos que, as informações fornecidas são provenientes de **modelo meteorológico** e a interpretação de um **Meteorologista** é fundamental para a veracidade da informação.

[Amapá](#) – [Calçoene](#) – [Cutias](#) – [Ferreira Gomes](#) – [Itaubal](#) – [Laranjal do Jari](#) – [Macapá](#) – [Mazagão](#) – [Oiapoque](#)

[Pedra Branca do Amapari](#) – [Porto Grande](#) – [Pracuúba](#) – [Santana](#) – [Serra do Navio](#) – [Tartarugalzinho](#) – [Vitória do Jari](#)

TERMO DE COOPERAÇÃO

ANA  
NHMET-IEPA  
CEDEC-AP

Boletim Nº 07  
Data: 17/01/2024

NÚCLEO DE  
HIDROMETEOROLOGIA  
E ENERGIAS

FASES DA LUA

Nova  
11 Jan 2024 - 08:57

Crescente  
18 Jan 2024 - 00:52

Cheia  
25 Jan 2024 - 14:53

Minguante  
04 Jan 2024 - 00:30

ANA  
AGÊNCIA NACIONAL DE ÁGUAS

