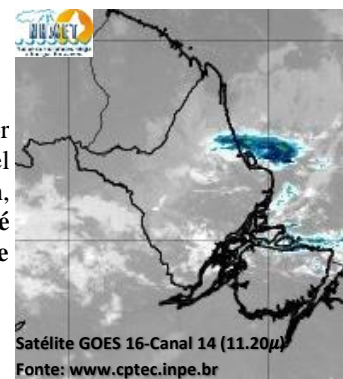


BOLETIM METEOROLÓGICO

APLICAÇÕES PARA ALERTA DE DESASTRES E AÇÕES DE DEFESA CIVIL
PREVISÃO DO TEMPO PARA O ESTADO DO AMAPÁ

Situação Atual

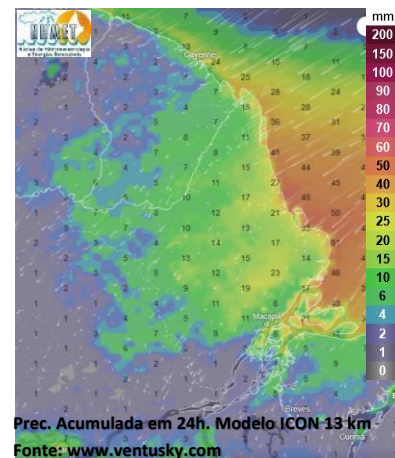
Nesta sexta-feira, o dia amanheceu com céu nublado a parcialmente nublado na maior parte do estado. Na figura ao lado do satélite GOES-16 às 08:30 h da manhã, é possível observar nuvens precipitantes sobre a área norte-nordeste do estado. Nas últimas 48h, foi detectado 01 foco de calor no estado, (Santana – 1). **A Temperatura em Macapá é de 25,1°C, Umidade Relativa de 90%, ventos de 3,96 km/h provenientes de norte e Índice de Radiação Ultravioleta (IRUV) Mínimo.**



Previsão do Tempo (NHMET-IEPA)

Sexta-Feira 19/01: O dia deverá permanecer com céu apresentando muitas nuvens com pancadas de chuva e trovoadas isoladas em grande parte do estado. Há previsão de chuvas alternando de intensidade moderada a forte sobre grande parte do estado, com acumulados variando entre 19 e 48 mm. Sobre os municípios de Oiapoque, Laranjal do Jari e Vitória do Jari, as chuvas poderão ser menos intensas com acumulados variando entre 02 e 18 mm. As pancadas rápidas de chuvas fortes em áreas rurais podem vir acompanhadas de ventos fortes e trovoadas que podem ocorrer a qualquer hora do dia. **Em Macapá, Santana e Mazagão, os ventos podem chegar aos 26,6 km/h com rajadas de 47,6 Km/h. A temperatura máxima deverá alcançar 32°C e a umidade relativa deverá variar entre 75% e 98%. A maré baixa deverá ocorrer às 17:47 h com 0,5 m de altura e a maré alta deverá ocorrer às 23:00 h com 2,9 m de altura (Porto de Santana).**

Sábado 20/01: O dia deverá amanhecer com céu encoberto e chuva isolada em grande parte do estado, no decorrer do dia, deverá permanecer com variação de nuvens. Há previsão de chuvas variando de intensidade moderada a forte sobre a maior parte do estado do Amapá, com acumulados variando entre 18 e 42 mm. As chuvas menos intensas deverão ocorrer sobre os municípios de Laranjal do Jari, Vitória do Jari e Oiapoque, com acumulados variando entre 01 e 17 mm. As pancadas de chuvas em áreas isoladas podem vir acompanhadas de ventos fortes, trovoadas e poderão ocorrer a qualquer hora do dia. **Em Macapá, Santana, Mazagão e áreas litorâneas, os ventos podem chegar aos 26,6 km/h com rajadas de 58,8 Km/h. As temperaturas deverão oscilar entre mínimas de 24°C e máximas de 32°C e a umidade relativa deverá variar entre 65% e 95%. As marés baixas deverão ocorrer às 06:45 h e 18:56 h com 0,5 m de altura e as marés altas deverão ocorrer às 11:49 e 23:59 h com 2,8 m de altura (Porto de Santana).**



Prognóstico Meteorológico (NHMET-IEPA)

Domingo 21/01: O dia deverá amanhecer com céu encoberto com e chuva fina em grande parte do estado, no decorrer do dia, deverá permanecer nublado. Há previsão de chuvas variando de intensidade fraca a moderada sobre todo o estado do Amapá, com acumulados variando entre 10 e 29 mm. As chuvas menos intensas poderão ocorrer sobre os municípios de Oiapoque, Calçoene, Laranjal do Jari e Vitória do Jari, com acumulados variando entre 01 e 09 mm, que devem vir acompanhadas de ventos fortes e trovoadas. **Em Macapá, Santana, Mazagão e áreas litorâneas, os ventos podem chegar aos 25,2 km/h com rajadas de 49 Km/h. As temperaturas deverão oscilar entre mínimas de 24°C e máximas de 31°C e a umidade relativa deverá variar entre 65% e 95%. As marés baixas deverão ocorrer às 08:04 h e 20:13 h com 0,5 m de altura e as marés altas deverão ocorrer às 00:04 e 12:56 h com 2,8 m de altura (Porto de Santana).**

Segunda-Feira 22/01: O dia deverá amanhecer com céu parcialmente nublado a claro em todo o estado, no decorrer do dia, deverá permanecer com variação de nuvens. Há previsão de chuvas variando de intensidade leve a fraca sobre grande parte do estado, com acumulados variando entre 01 e 10 mm. As chuvas mais intensas poderão ocorrer sobre o Arquipélago do Bailique e Itaubal, com acumulados variando entre 10 e 37 mm. **Em Macapá, Santana, Mazagão e áreas litorâneas, os ventos podem chegar aos 22,4 km/h com rajadas de 42 Km/h. As temperaturas deverão oscilar entre mínimas de 24°C e máximas de 31°C e a umidade relativa deverá variar entre 65% e 95%. As marés baixas deverão ocorrer às 09:11 h e 21:15 h com 0,5 m de altura e as marés altas deverão ocorrer às 01:04 e 13:54 h com 2,8 m de altura (Porto de Santana).**

Previsão Por Cidades

Acompanhe a previsão do tempo para a sua cidade (Basta clicar no link da cidade correspondente), ressaltamos que, as informações fornecidas são provenientes de **modelo meteorológico** e a interpretação de um **Meteorologista** é fundamental para a veracidade da informação.

[Amapá](#) – [Calçoene](#) – [Cutias](#) – [Ferreira Gomes](#) – [Itaubal](#) – [Laranjal do Jari](#) – [Macapá](#) – [Mazagão](#) – [Oiapoque](#)
[Pedra Branca do Amapari](#) – [Porto Grande](#) – [Pracuúba](#) – [Santana](#) – [Serra do Navio](#) – [Tartarugalzinho](#) – [Vitória do Jari](#)

TERMO DE COOPERAÇÃO

ANA
NHMET-IEPA
CEDEC-AP

Boletim Nº 08
Data: 19/01/2024

NÚCLEO DE
HIDROMETEOROLOGIA
E ENERGIAS

FASES DA LUA

Nova

11 Jan 2024 - 08:57

Crescente

18 Jan 2024 - 00:52

Cheia

25 Jan 2024 - 14:53

Minguante

04 Jan 2024 - 00:30

