

BOLETIM METEOROLÓGICO

TERMO DE COOPERAÇÃO

ANA
 NHMET-IEPA
 CEDEC-AP

Boletim Nº 103
 Data: 27/09/2024

NÚCLEO DE
 HIDROMETEOROLOGIA
 E ENERGIAS
 RENOVÁVEIS – NHMET

FASES DA LUA

Nova
 02 Set 2024 - 22:55

Crescente
 11 Set 2024 - 03:05

Cheia
 17 Set 2024 - 23:34

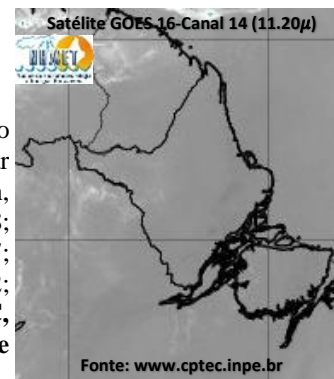
Minguante
 24 Set 2024 - 15:49



APLICAÇÕES PARA ALERTA DE DESASTRES E AÇÕES DE DEFESA CIVIL
 PREVISÃO DO TEMPO PARA O ESTADO DO AMAPÁ

Situação Atual

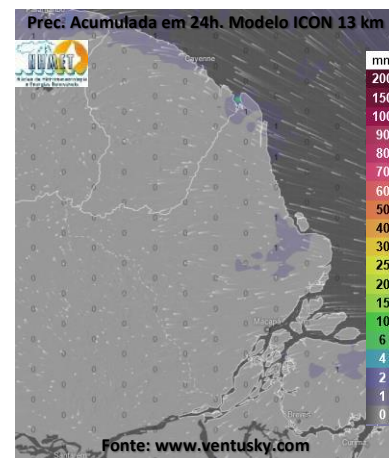
Nesta sexta-feira, o dia amanheceu com céu claro e poucas nuvens em grande parte do estado. Na figura ao lado do satélite GOES-16 às 09:30 h da manhã, é possível observar nuvens não precipitantes sobre a área oeste do estado do Amapá. Nas últimas 48h, foram identificados 147 focos de calor no estado, (Macapá – 28; Tartarugalzinho – 28; Calçoene – 23; Serra do Navio – 15; Oiapoque – 13; Santana – 12; Mazagão – 7; Vitória do Jari – 6; Amapá – 5; Laranjal do Jari – 4; Pedra Branca do Amapari – 2; Pracuúba – 2; Cutias – 1; Porto Grande – 1). **A Temperatura em Macapá é de 28,6°C, Umidade Relativa de 74%, ventos de 7,2 km/h provenientes de norte-nordeste e Índice de Radiação Ultravioleta (IRUV) Médio.**



Previsão do Tempo (NHMET-IEPA)

Sexta-Feira 27/09: O dia deverá permanecer com céu apresentando poucas nuvens em todo o estado. Há previsão de chuvas alternando de intensidade leve a fraca sobre todo o estado do Amapá, com acumulados variando entre 01 e 06 mm. As chuvas mais intensas poderão ocorrer sobre os municípios de Calçoene, Amapá, Pracuúba, Tartarugalzinho, Porto Grande, Ferreira Gomes e Cutias, com acumulados variando entre 05 e 18 mm. As pancadas rápidas de chuvas fortes em áreas isoladas dos interiores devem vir acompanhadas de ventos fortes, trovoadas e poderão ocorrer a qualquer hora do dia. **Em Macapá, Santana e Mazagão, os ventos podem chegar aos 33,6 km/h com rajadas de 57,4 km/h. A temperatura máxima deverá alcançar 33°C e a umidade relativa deverá variar entre 55% e 90%. A maré baixa deverá ocorrer às 20:09 h com 0,7 m de altura e a maré alta deverá ocorrer às 23:59 h com 2,6 m de altura (Porto de Santana).**

Sábado 28/09: O dia deverá amanhecer com céu apresentando poucas nuvens em todo o estado, no decorrer do dia, deverá permanecer com esta configuração. Há previsão de chuvas variando de intensidade leve a fraca sobre todo o estado, com acumulados variando entre 01 e 05 mm. As chuvas mais intensas poderão ocorrer sobre os municípios de Oiapoque, Calçoene, Amapá e Pracuúba, com acumulados que devem variar entre 05 e 17 mm. As pancadas fortes de chuvas rápidas em áreas isoladas do estado podem vir acompanhadas de ventos fortes, trovoadas e poderão ocorrer a qualquer hora do dia. **Em Macapá, Santana, Mazagão e áreas litorâneas, os ventos podem chegar aos 33,6 km/h com rajadas de 51,8 km/h. As temperaturas deverão oscilar entre mínimas de 26°C e máximas de 34°C e a umidade relativa deverá variar entre 55% e 95%. As marés baixas deverão ocorrer às 08:28 h e 21:06 h com 0,6 m de altura e as marés altas deverão ocorrer às 00:53 e 13:00 h com 2,7 m de altura (Porto de Santana).**



Prognóstico Meteorológico (NHMET-IEPA)

Domingo 29/09: O dia deverá amanhecer com céu apresentando poucas nuvens em todo o estado, no decorrer do dia, deverá permanecer com esta configuração. Há previsão de chuvas variando de intensidade leve a fraca sobre os municípios de Calçoene, Pracuúba e Amapá, com acumulados variando entre 01 e 09 mm. Não há previsão de chuvas mais significativas sobre o estado, contudo as pancadas de chuvas rápidas em áreas isoladas dos interiores podem ocorrer a qualquer hora do dia e poderão vir acompanhadas de ventos fortes e trovoadas. **Em Macapá, Santana, Mazagão e áreas litorâneas, os ventos podem chegar aos 39,2 km/h com rajadas de 61,6 km/h. As temperaturas deverão oscilar entre mínimas de 26°C e máximas de 34°C e a umidade relativa deverá variar entre 55% e 95%. As marés baixas deverão ocorrer às 09:17 h e 21:53 h com 0,5 m de altura e as marés altas deverão ocorrer às 01:41 e 13:51 h com 2,8 m de altura (Porto de Santana).**

Segunda-Feira 30/09: O dia deverá amanhecer com céu claro e poucas nuvens em todo o estado, no decorrer do dia, deverá permanecer com esta configuração. Há previsão de chuvas variando de intensidade leve a fraca sobre todo o estado, com acumulados variando entre 01 e 06 mm. As chuvas mais intensas deverão ocorrer sobre os municípios de Tartarugalzinho, Porto Grande e Ferreira Gomes, com acumulados variando entre 05 e 14 mm. As pancadas rápidas de chuvas fortes sobre os interiores dos municípios podem ocorrer em áreas isoladas, vir acompanhadas de ventos fortes e trovoadas. **Em Macapá, Santana, Mazagão e áreas litorâneas, os ventos podem chegar aos 39,2 km/h com rajadas de 63 km/h. As temperaturas deverão oscilar entre mínimas de 25°C e máximas de 33°C e a umidade relativa deverá variar entre 60% e 90%. As marés baixas deverão ocorrer às 09:58 h e 22:24 h com 0,5 m de altura e as marés altas deverão ocorrer às 02:19 e 14:32 h com 2,8 m de altura (Porto de Santana).**

Previsão Por Cidades

Acompanhe a previsão do tempo para a sua cidade (Basta clicar no link da cidade correspondente), ressaltamos que, as informações fornecidas são provenientes de **modelo meteorológico** e a interpretação de um **Meteorologista** é fundamental para a veracidade da informação.

[Amapá](#) – [Calçoene](#) – [Cutias](#) – [Ferreira Gomes](#) – [Itaubal](#) – [Laranjal do Jari](#) – [Macapá](#) – [Mazagão](#) – [Oiapoque](#)
[Pedra Branca do Amapari](#) – [Porto Grande](#) – [Pracuúba](#) – [Santana](#) – [Serra do Navio](#) – [Tartarugalzinho](#) – [Vitória do Jari](#)