

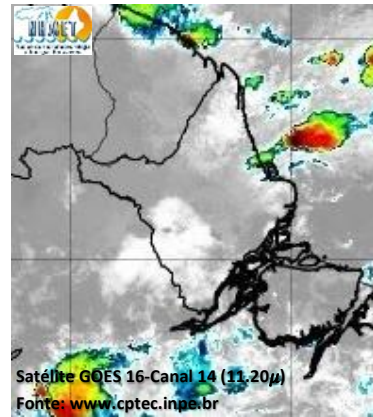
BOLETIM METEOROLÓGICO

APLICAÇÕES PARA ALERTA DE DESASTRES E AÇÕES DE DEFESA CIVIL

PREVISÃO DO TEMPO PARA O ESTADO DO AMAPÁ

Situação Atual

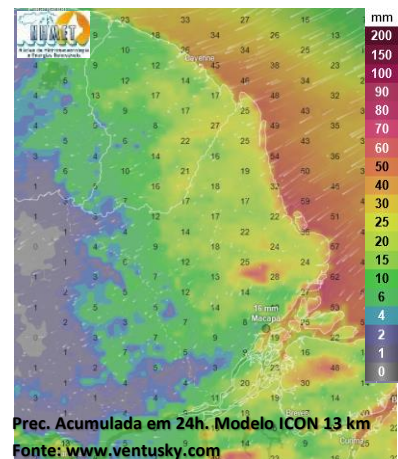
Nesta segunda-feira, o dia amanheceu com céu parcialmente nublado a claro na maior parte do estado. Na figura ao lado do satélite GOES-16 às 09:00 h da manhã, é possível observar nuvens não precipitantes próximo da região norte e nordeste do estado do Amapá. Nas últimas 48h, não foram observados focos de calor no estado do Amapá. A **Temperatura em Macapá é de 26,3°C, Umidade Relativa de 87%, ventos de 5,4 km/h provenientes de norte-noroeste e Índice de Radiação Ultravioleta (IRUV) Baixo.**



Previsão do Tempo (NHMET-IEPA)

Segunda-Feira 29/01: O dia deverá permanecer com céu apresentando muitas nuvens em todo o estado. Há previsão de chuvas variando de intensidade moderada a forte sobre grande parte do estado, com acumulados variando entre 10 e 50 mm, que devem vir acompanhadas de ventos fortes, trovoadas e que podem ocorrer principalmente sobre as áreas rurais dos municípios. Sobre os municípios de Laranjal do Jari e Vitória do Jari, as chuvas deverão variar de intensidade leve a fraca, com acumulados variando entre 01 e 10 mm. **Em Macapá, Santana e Mazagão, os ventos podem chegar aos 23,8 km/h com rajadas de 42 Km/h. A temperatura máxima deverá alcançar 32°C e a umidade relativa deverá variar entre 70% e 98%. A maré baixa deverá ocorrer às 13:34 h com 0,3 m de altura e a maré alta deverá ocorrer às 18:08 h com 3,1 m de altura (Porto de Santana).**

Terça-Feira 30/01: O dia deverá amanhecer com céu encoberto em todo o estado, no decorrer do dia, deverá permanecer com variação de nuvens. Há previsão de chuvas variando de intensidade fraca a moderada sobre grande parte do estado do Amapá, com acumulados variando entre 12 e 33 mm. Estas chuvas devem vir acompanhadas de ventos fortes, trovoadas e podem ocorrer principalmente sobre as áreas rurais desses municípios. Chuvas com intensidade variando entre leve e fraca devem ocorrer sobre os municípios Laranjal do Jari e Vitória do Jari, com acumulados variando entre 01 e 12 mm. **Em Macapá, Santana, Mazagão e áreas litorâneas, os ventos podem chegar aos 23,8 km/h com rajadas de 47,6 Km/h. As temperaturas deverão oscilar entre mínimas de 25°C e máximas de 32°C e a umidade relativa deverá variar entre 60% e 98%. As marés baixas deverão ocorrer às 01:49 h e 14:08 h com 0,4 m de altura e as marés altas deverão ocorrer às 06:23 e 18:49 h com 3,1 m de altura (Porto de Santana).**



Prognóstico Meteorológico (NHMET-IEPA)

Quarta-Feira 31/01: O dia deverá amanhecer com céu nublado a parcialmente nublado em todo o estado, no decorrer do dia, deverá permanecer com variação de nuvens. Há previsão de chuvas variando de intensidade fraca a moderada sobre todo o estado do Amapá, com acumulados variando entre 13 e 29 mm, que podem vir acompanhadas de ventos fortes, trovoadas e devem ocorrer principalmente sobre as áreas rurais destes municípios. Sobre os municípios de Oiapoque, Laranjal do Jari e Vitória do Jari, as chuvas deverão variar de intensidade leve a fraca, com acumulados variando entre 01 e 12 mm. **Em Macapá, Santana, Mazagão e áreas litorâneas, os ventos podem chegar aos 32,2 km/h com rajadas de 58,8 Km/h. As temperaturas deverão oscilar entre mínimas de 23°C e máximas de 30°C e a umidade relativa deverá variar entre 70% e 100%. As marés baixas deverão ocorrer às 02:28 h e 14:49 h com 0,5 m de altura e as marés altas deverão ocorrer às 07:04 e 19:24 h com 3,1 m de altura (Porto de Santana).**

Previsão Por Cidades

Acompanhe a previsão do tempo para a sua cidade (Basta clicar no link da cidade correspondente), ressaltamos que, as informações fornecidas são provenientes de **modelo meteorológico** e a interpretação de um **Meteorologista** é fundamental para a veracidade da informação.

[Amapá](#) – [Calçoene](#) – [Cutias](#) – [Ferreira Gomes](#) – [Itaubal](#) – [Laranjal do Jari](#) – [Macapá](#) – [Mazagão](#) – [Oiapoque](#)

[Pedra Branca do Amapari](#) – [Porto Grande](#) – [Pracuúba](#) – [Santana](#) – [Serra do Navio](#) – [Tartarugalzinho](#) – [Vitória do Jari](#)

Instituto de Pesquisas Científicas e Tecnológicas do Estado do Amapá – IEPA
Núcleo de Hidrometeorologia e Energias Renováveis – NHMET

Gerente: Meteorologista Dr.: Jefferson E. S. Vilhena.: CREA-AP: 031.699.931-8

Centro de Incubação de Empresas, Bloco II Sala E, Rodovia JC km 02, Ramal UNIFAP - CEP: 68903-329 - Macapá-AP

e-mail: nhmet.iepa@gmail.com

TERMO DE COOPERAÇÃO

ANA
NHMET-IEPA
CEDEC-AP

Boletim Nº 12
Data: 29/01/2024

NÚCLEO DE
HIDROMETEOROLOGIA
E ENERGIAS

FASES DA LUA

Nova
11 Jan 2024 - 08:57

Crescente
18 Jan 2024 - 00:52

Cheia
25 Jan 2024 - 14:53

Minguante
04 Jan 2024 - 00:30

ANA
AGÊNCIA NACIONAL DE ÁGUAS



FINANCIADORA DE ESTUDOS E PROJETOS
MINISTÉRIO DA CIÊNCIA E TECNOLOGIA

